

| | | | |
|--------|--------------------------------------|------------------|------------------|
| 種別 | 売地 (岩野 第4分譲地 全15区画) | | |
| 価格 | 1,104 1,098 ~ 1,227 万円 | | 3.3㎡ 単価 |
| | | | 18 万円 |
| 所在地 | 熊本市北区植木町岩野 | | |
| 交通 | 「平田機工」バス停 徒歩約4分 | | |
| 土地面積 | 1. 公簿 | 201.12 ~ 279.54㎡ | (60.83 ~ 84.56坪) |
| | 2. 実測 | | |
| 私道負担 | なし | | |
| 土地権利 | 所有権 | | |
| 都市計画 | 市街化調整区域(集落内開発指定区域) | | |
| 地目 | 宅地 | 用途地域 | — |
| 建ぺい率 | 40% | 容積率 | 80% |
| 他の法令制限 | 外壁後退1m以上、建築物の高さ10m以内 | | |
| 接道状況 | 新設道路 幅員約5m 公道(開発道路) 西側道路 幅員約6m 公道 | | |
| 設備 | 上水道宅内引込み済 下水道なし(浄化槽の設置を要します。) | | |
| 引渡条件 | 現況渡し | | |
| 現況 | 更地 | 引渡し | 相談 |
| 小学校 | 山東小学校 | 中学校 | 五霊中学校 |
| 備考 | ※ 境界ブロックの設置取決めがあります。 | | |
| | ※ 建築条件無し | | |

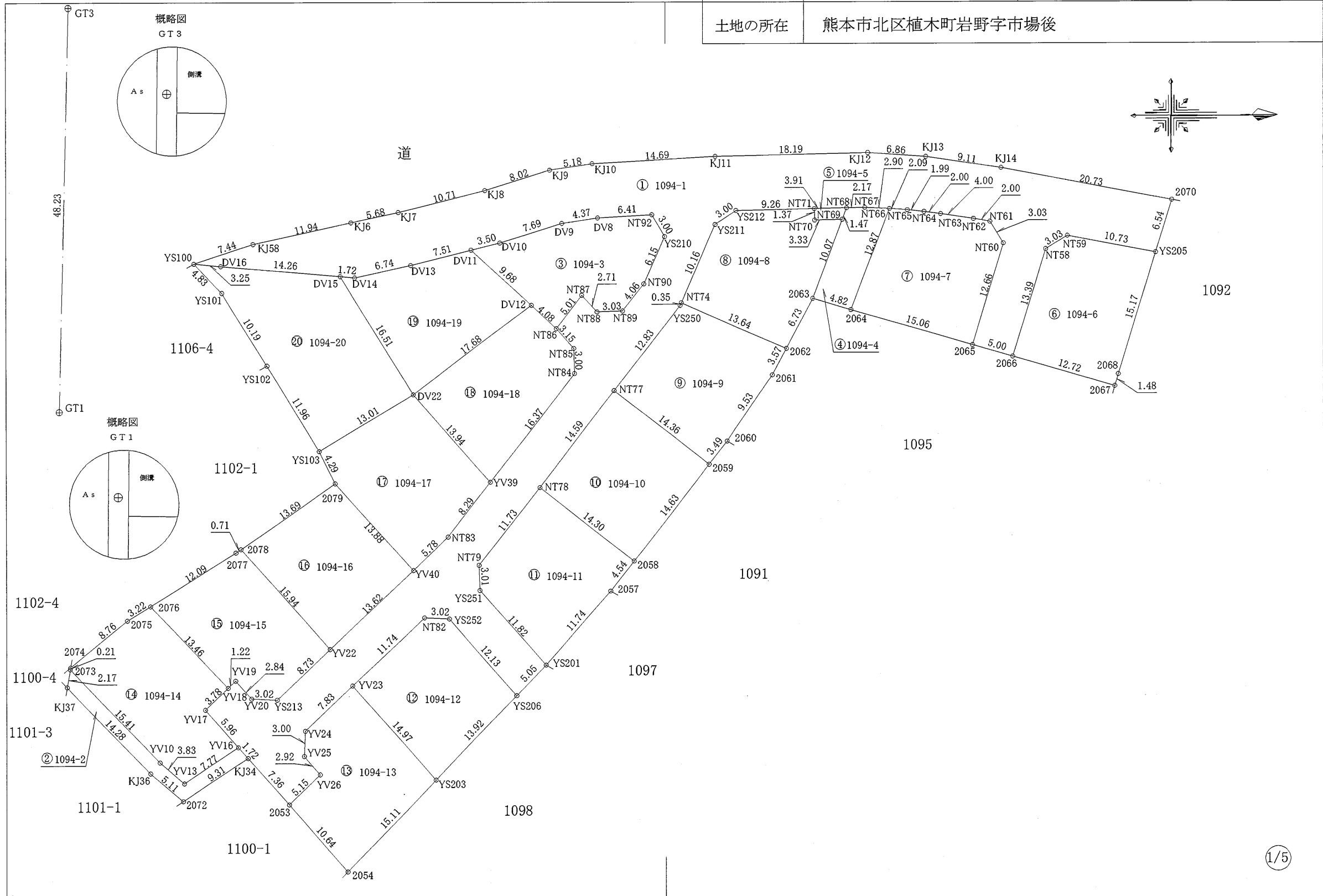
有限会社 クリエイト

熊本県知事(8)第3505号

TEL:096-385-7758 FAX:096-387-3117
 〒862-0925 熊本市東区保田窪本町4番32号
 E-mail:info@create-toho.com

| | | | |
|-------|----|------|--|
| 取引態様 | 媒介 | 手数料 | |
| 情報公開日 | | 物件番号 | |

| | | |
|-------|------------------|-------|
| 地番 | 1094-1ないし1094-20 | 地積測量図 |
| 土地の所在 | 熊本市北区植木町岩野字市場後 | |



1/5

| | | | | |
|-----|---|-----|------------------------|-------|
| 作製者 | 熊本市東区保田窪本町4番32号 土地家屋調査士 原本尚泰 (令和5年8月26日測量) (令和5年8月28日作製) | 申請人 | 株式会社ルミナスホーム 代表取締役 原本栄興 | 1/500 |
|-----|---|-----|------------------------|-------|

| | | |
|-------|------------------|-------|
| 地番 | 1094-1ないし1094-20 | 地積測量図 |
| 土地の所在 | 熊本市北区植木町岩野字市場後 | |

| 求積表 | | | | | |
|----------|---------|------------|-----------|------------------------------------|---|
| ① 1094-1 | | | | | |
| 測点名 | 境界標種 | X座標 | Y座標 | X _{n+1} -X _{n-1} | Y (X _{n+1} -X _{n-1}) |
| YS100 | 新・普・金属標 | -10174.615 | 28564.056 | 3.843 | -109771.667208 |
| KJ58 | 新・普・金属標 | -10167.535 | 28566.354 | 18.756 | -535790.535624 |
| KJ6 | 新・普・金属標 | -10155.859 | 28568.866 | 17.237 | -492441.543242 |
| KJ7 | 新・普・金属標 | -10150.298 | 28570.064 | 15.969 | -456235.352016 |
| KJ8 | 新・普・金属標 | -10139.890 | 28572.625 | 18.069 | -516278.761125 |
| KJ9 | 新・普・金属標 | -10132.229 | 28575.013 | 12.796 | -365645.866348 |
| KJ10 | 新・普・金属標 | -10127.094 | 28575.746 | 19.809 | -566056.952514 |
| KJ11 | 新・普・金属標 | -10112.420 | 28576.521 | 32.863 | -939110.209623 |
| KJ12 | 新・普・金属標 | -10094.231 | 28576.868 | 25.034 | -715393.313512 |
| KJ13 | 新・普・金属標 | -10087.386 | 28576.357 | 15.855 | -453078.140235 |
| KJ14 | 新・普・金属標 | -10078.376 | 28574.988 | 29.358 | -838904.497704 |
| 2070 | 新・普・金属標 | -10058.028 | 28571.026 | 18.409 | -525964.017634 |
| YS205 | 新・普・金属標 | -10059.967 | 28564.777 | -12.479 | 356459.852183 |
| NT59 | 新・普・金属標 | -10070.507 | 28566.823 | -13.139 | 375339.487397 |
| NT58 | 新・普・金属標 | -10073.106 | 28565.256 | -6.569 | 187645.166664 |
| 2066 | 新・普・金属標 | -10077.076 | 28552.463 | -8.768 | 250347.995584 |
| 2065 | 新・普・金属標 | -10081.874 | 28553.881 | -1.064 | 30381.329384 |
| NT60 | 新・普・金属標 | -10078.140 | 28565.978 | 2.155 | -61559.862590 |
| NT61 | 新・普・金属標 | -10079.719 | 28568.570 | -3.551 | 101446.992070 |
| NT62 | 新・普・金属標 | -10081.691 | 28568.917 | -5.929 | 169385.108893 |
| NT63 | 新・普・金属標 | -10085.648 | 28569.514 | -5.938 | 169645.774132 |
| NT64 | 新・普・金属標 | -10087.629 | 28569.791 | -3.965 | 113279.221315 |
| NT65 | 新・普・金属標 | -10089.613 | 28570.002 | -4.073 | 116365.618146 |
| NT66 | 新・普・金属標 | -10091.702 | 28570.168 | -4.990 | 142565.138320 |
| NT67 | 新・普・金属標 | -10094.603 | 28570.327 | -5.080 | 145137.261160 |
| NT68 | 新・普・金属標 | -10096.782 | 28570.284 | -6.093 | 174078.740412 |
| NT71 | 新・普・金属標 | -10100.696 | 28570.212 | -13.181 | 376583.964372 |
| YS212 | 新・普・金属標 | -10109.963 | 28570.051 | -11.773 | 336355.210423 |
| YS211 | 新・普・金属標 | -10112.469 | 28568.388 | -6.631 | 189436.980828 |
| NT74 | 新・普・金属標 | -10116.594 | 28559.097 | -4.269 | 121918.785093 |
| YS250 | 新・普・金属標 | -10116.738 | 28558.771 | -8.042 | 229669.636382 |
| NT77 | 新・普・金属標 | -10124.636 | 28548.654 | -16.873 | 481701.438942 |
| NT78 | 新・普・金属標 | -10133.611 | 28537.142 | -16.206 | 462472.923252 |
| NT79 | 新・普・金属標 | -10140.842 | 28527.896 | -7.140 | 203689.177440 |
| YS251 | 新・普・金属標 | -10140.751 | 28524.885 | 7.840 | -223635.098400 |
| YS201 | 新・普・金属標 | -10133.002 | 28515.951 | 4.242 | -120964.664142 |
| YS206 | 新・普・金属標 | -10136.509 | 28512.317 | -11.437 | 326095.369529 |
| YS252 | 新・普・金属標 | -10144.439 | 28521.504 | -10.948 | 312253.425792 |
| NT82 | 新・普・金属標 | -10147.457 | 28521.653 | -11.565 | 329852.916945 |
| YV23 | 新・普・金属標 | -10156.004 | 28513.601 | -14.242 | 406090.705442 |
| YV24 | 新・普・金属標 | -10161.699 | 28508.222 | -5.833 | 166288.458926 |
| YV25 | 新・普・金属標 | -10161.837 | 28505.217 | 1.777 | -50653.770609 |
| YV26 | 新・普・金属標 | -10159.922 | 28503.010 | -1.818 | 51818.472180 |
| 2053 | 新・普・金属標 | -10163.655 | 28499.458 | -8.566 | 244126.357228 |
| KJ34 | 新・普・金属標 | -10168.488 | 28505.020 | -5.982 | 170517.029640 |
| YV16 | 新・普・金属標 | -10169.637 | 28506.309 | -5.052 | 144013.873068 |
| YV17 | 新・普・金属標 | -10173.540 | 28510.816 | -1.157 | 32987.014112 |
| YV18 | 新・普・金属標 | -10170.794 | 28513.415 | 3.635 | -103646.263525 |
| YV19 | 新・普・金属標 | -10169.905 | 28514.254 | 2.761 | -78727.855294 |
| YV20 | 新・普・金属標 | -10168.033 | 28512.116 | 4.889 | -139395.735124 |
| YS213 | 新・普・金属標 | -10165.016 | 28511.969 | 9.370 | -267157.149530 |
| YV22 | 新・普・金属標 | -10158.663 | 28517.967 | 16.263 | -463787.697321 |
| YV40 | 新・普・金属標 | -10148.753 | 28527.316 | 14.119 | -402777.174604 |
| NT83 | 新・普・金属標 | -10144.544 | 28531.287 | 9.311 | -265654.813257 |
| YV39 | 新・普・金属標 | -10139.442 | 28537.822 | 15.178 | -433147.062316 |
| NT84 | 新・普・金属標 | -10129.366 | 28550.729 | 10.006 | -285678.594374 |
| NT85 | 新・普・金属標 | -10129.436 | 28553.731 | -2.154 | 61504.736574 |
| NT86 | 新・普・金属標 | -10131.520 | 28556.098 | 0.997 | -28470.429706 |
| NT87 | 新・普・金属標 | -10128.439 | 28560.055 | 4.924 | -140629.710820 |
| NT88 | 新・普・金属標 | -10126.596 | 28558.067 | 4.876 | -139249.134692 |
| NT89 | 新・普・金属標 | -10123.563 | 28558.157 | 5.537 | -158126.515309 |
| NT90 | 新・普・金属標 | -10121.059 | 28561.363 | 5.001 | -142835.376363 |
| YS210 | 新・普・金属標 | -10118.562 | 28566.990 | 0.998 | -28509.856020 |
| NT92 | 新・普・金属標 | -10120.061 | 28569.599 | -7.908 | 225928.388892 |
| DV8 | 新・普・金属標 | -10126.470 | 28569.260 | -10.743 | 306919.560180 |
| DV9 | 新・普・金属標 | -10130.804 | 28568.638 | -11.681 | 333710.260478 |
| DV10 | 新・普・金属標 | -10138.151 | 28566.345 | -10.756 | 307259.606820 |
| DV11 | 新・普・金属標 | -10141.560 | 28565.523 | -10.704 | 305765.358192 |
| DV13 | 新・普・金属標 | -10148.855 | 28563.725 | -13.891 | 396778.703975 |
| DV14 | 新・普・金属標 | -10155.451 | 28562.298 | -8.312 | 237409.820976 |
| DV15 | 新・普・金属標 | -10157.167 | 28562.454 | -15.927 | 454914.204858 |
| DV16 | 新・普・金属標 | -10171.378 | 28563.745 | -17.448 | 498380.222760 |
| 倍面積 | | | | | -2757.151822 |
| 面積 | | | | | 1378.57 |
| 地積 | | | | | 1378.57 m ² |

| ② 1094-2 | | | | | |
|----------|---------|------------|-----------|------------------------------------|---|
| 測点名 | 境界標種 | X座標 | Y座標 | X _{n+1} -X _{n-1} | Y (X _{n+1} -X _{n-1}) |
| KJ34 | 新・普・金属標 | -10168.488 | 28505.020 | -6.649 | 189529.877980 |
| 2072 | 新・普・金属標 | -10176.286 | 28499.917 | -11.678 | 332822.030726 |
| KJ36 | 新・普・金属標 | -10180.166 | 28503.253 | -13.718 | 391007.624654 |
| KJ37 | 新・普・金属標 | -10190.004 | 28513.609 | -9.462 | 269795.768358 |
| 2073 | 新・普・金属標 | -10189.628 | 28515.750 | 10.968 | -312760.746000 |
| YV10 | 新・普・金属標 | -10179.036 | 28504.553 | 13.492 | -384583.429076 |
| YV13 | 新・普・金属標 | -10176.136 | 28502.038 | 9.399 | -267890.655162 |
| YV16 | 新・普・金属標 | -10169.637 | 28506.309 | 7.648 | -218016.251232 |
| 倍面積 | | | | | -95.779752 |
| 面積 | | | | | 47.88 |
| 地積 | | | | | 47.88 m ² |

| ③ 1094-3 | | | | | |
|----------|---------|------------|-----------|------------------------------------|---|
| 測点名 | 境界標種 | X座標 | Y座標 | X _{n+1} -X _{n-1} | Y (X _{n+1} -X _{n-1}) |
| NT86 | 新・普・金属標 | -10131.520 | 28556.098 | -6.053 | 172850.061194 |
| DV12 | 新・普・金属標 | -10134.492 | 28558.900 | -10.040 | 286731.356000 |
| DV11 | 新・普・金属標 | -10141.560 | 28565.523 | -3.659 | 104521.248657 |
| DV10 | 新・普・金属標 | -10138.151 | 28566.345 | 10.756 | -307259.606820 |
| DV9 | 新・普・金属標 | -10130.804 | 28568.638 | 11.681 | -333710.260478 |
| DV8 | 新・普・金属標 | -10126.470 | 28569.260 | 10.743 | -306919.560180 |
| NT92 | 新・普・金属標 | -10120.061 | 28569.599 | 7.908 | -225928.388892 |
| YS210 | 新・普・金属標 | -10118.562 | 28566.990 | -0.998 | 28509.856020 |
| NT90 | 新・普・金属標 | -10121.059 | 28561.363 | -5.001 | 142835.376363 |
| NT89 | 新・普・金属標 | -10123.563 | 28558.157 | -5.537 | 158126.515309 |
| NT88 | 新・普・金属標 | -10126.596 | 28558.067 | -4.876 | 139249.134692 |
| NT87 | 新・普・金属標 | -10128.439 | 28560.055 | -4.924 | 140629.710820 |
| 倍面積 | | | | | -364.557315 |
| 面積 | | | | | 182.27 |
| 地積 | | | | | 182.27 m ² |

| ④ 1094-4 | | | | | |
|----------|---------|------------|-----------|------------------------------------|---|
| 測点名 | 境界標種 | X座標 | Y座標 | X _{n+1} -X _{n-1} | Y (X _{n+1} -X _{n-1}) |
| NT68 | 新・普・金属標 | -10096.782 | 28570.284 | 2.711 | -77454.039924 |
| NT67 | 新・普・金属標 | -10094.603 | 28570.327 | 5.080 | -145137.261160 |
| NT66 | 新・普・金属標 | -10091.702 | 28570.168 | -1.716 | 49026.408288 |
| 2064 | 新・普・金属標 | -10096.319 | 28558.150 | -9.241 | 263905.864150 |
| 2063 | 新・普・金属標 | -10100.943 | 28559.516 | -0.995 | 28416.718420 |
| NT69 | 新・普・金属標 | -10097.314 | 28568.912 | 4.161 | -118875.242832 |
| 倍面積 | | | | | -117.553058 |
| 面積 | | | | | 58.77 |
| 地積 | | | | | 58.77 m ² |

| | | | |
|-----|--|-----|------------------------|
| 作製者 | 熊本市東区保田窪本町4番32号 土地家屋調査士 原本尚 泰 (令和5年8月26日測量) (令和5年8月28日作製) | 申請人 | 株式会社ルミナスホーム 代表取締役 原本栄興 |
|-----|--|-----|------------------------|

| | | |
|-------|------------------|-------|
| 地番 | 1094-1ないし1094-20 | 地積測量図 |
| 土地の所在 | 熊本市北区植木町岩野字市場後 | |

| 地番 ⑤ 1094-5 | | | | | |
|-------------|---------|------------|------------|------------------------------------|---|
| 測点名 | 境界標種 | X座標 | Y座標 | X _{n+1} -X _{n-1} | Y (X _{n+1} -X _{n-1}) |
| NT68 | 新・普・金属標 | -10096.782 | -28570.284 | 3.382 | -96624.700488 |
| NT69 | 新・普・金属標 | -10097.314 | -28568.912 | -3.868 | 110504.551616 |
| NT70 | 新・普・金属標 | -10100.650 | -28568.841 | -3.382 | 96619.820262 |
| NT71 | 新・普・金属標 | -10100.696 | -28570.212 | 3.868 | -110509.580016 |
| 倍面積 | | | | | -9.908626 |
| 面積 | | | | | 4.95 |
| 地積 | | | | | 4.95 m ² |

| 地番 ⑥ 1094-6 | | | | | |
|-------------|---------|------------|------------|------------------------------------|---|
| 測点名 | 境界標種 | X座標 | Y座標 | X _{n+1} -X _{n-1} | Y (X _{n+1} -X _{n-1}) |
| YS205 | 新・普・金属標 | -10059.967 | -28564.777 | 6.044 | -172645.512188 |
| 2068 | 新・普・金属標 | -10064.463 | -28550.280 | -4.904 | 140010.573120 |
| 2067 | 新・普・金属標 | -10064.871 | -28548.856 | -12.613 | 360086.720728 |
| 2066 | 新・普・金属標 | -10077.076 | -28552.463 | -8.235 | 235129.532805 |
| NT58 | 新・普・金属標 | -10073.106 | -28565.256 | 6.569 | -187645.166664 |
| NT59 | 新・普・金属標 | -10070.507 | -28566.823 | 13.139 | -375339.487397 |
| 倍面積 | | | | | -403.339596 |
| 面積 | | | | | 201.66 |
| 地積 | | | | | 201.66 m ² |

| 地番 ⑦ 1094-7 | | | | | |
|-------------|---------|------------|------------|------------------------------------|---|
| 測点名 | 境界標種 | X座標 | Y座標 | X _{n+1} -X _{n-1} | Y (X _{n+1} -X _{n-1}) |
| 2065 | 新・普・金属標 | -10081.874 | -28553.881 | -18.179 | 519081.002699 |
| 2064 | 新・普・金属標 | -10096.319 | -28558.150 | -9.828 | 280669.498200 |
| NT66 | 新・普・金属標 | -10091.702 | -28570.168 | 6.706 | -191591.546608 |
| NT65 | 新・普・金属標 | -10089.613 | -28570.002 | 4.073 | -116365.618146 |
| NT64 | 新・普・金属標 | -10087.629 | -28569.791 | 3.965 | -113279.221315 |
| NT63 | 新・普・金属標 | -10085.648 | -28569.514 | 5.938 | -169645.774132 |
| NT62 | 新・普・金属標 | -10081.691 | -28568.917 | 5.929 | -169385.108893 |
| NT61 | 新・普・金属標 | -10079.719 | -28568.570 | 3.551 | -101446.992070 |
| NT60 | 新・普・金属標 | -10078.140 | -28565.978 | -2.155 | 61559.682590 |
| 倍面積 | | | | | -404.077675 |
| 面積 | | | | | 202.03 |
| 地積 | | | | | 202.03 m ² |

| 地番 ⑧ 1094-8 | | | | | |
|-------------|---------|------------|------------|------------------------------------|---|
| 測点名 | 境界標種 | X座標 | Y座標 | X _{n+1} -X _{n-1} | Y (X _{n+1} -X _{n-1}) |
| 2063 | 新・普・金属標 | -10100.943 | -28559.516 | -6.802 | 194261.827832 |
| 2062 | 新・普・金属標 | -10104.116 | -28553.573 | -15.651 | 446891.971023 |
| NT74 | 新・普・金属標 | -10116.594 | -28559.097 | -8.353 | 238554.137241 |
| YS211 | 新・普・金属標 | -10112.469 | -28568.388 | 6.631 | -189436.980828 |
| YS212 | 新・普・金属標 | -10109.963 | -28570.051 | 11.773 | -336355.210423 |
| NT71 | 新・普・金属標 | -10100.696 | -28570.212 | 9.313 | -266074.384356 |
| NT70 | 新・普・金属標 | -10100.650 | -28568.841 | 3.382 | -96619.820262 |
| NT69 | 新・普・金属標 | -10097.314 | -28568.912 | -0.293 | 8370.691216 |
| 倍面積 | | | | | -407.768557 |
| 面積 | | | | | 203.88 |
| 地積 | | | | | 203.88 m ² |

| 地番 ⑨ 1094-9 | | | | | |
|-------------|---------|------------|------------|------------------------------------|---|
| 測点名 | 境界標種 | X座標 | Y座標 | X _{n+1} -X _{n-1} | Y (X _{n+1} -X _{n-1}) |
| 2062 | 新・普・金属標 | -10104.116 | -28553.573 | 10.794 | -308207.266962 |
| 2061 | 新・普・金属標 | -10105.800 | -28550.420 | -7.055 | 201423.213100 |
| 2060 | 新・普・金属釘 | -10111.171 | -28542.536 | -7.529 | 214896.753544 |
| 2059 | 新・普・プラ杭 | -10113.329 | -28539.793 | -13.465 | 384288.312745 |
| NT77 | 新・普・金属標 | -10124.636 | -28548.654 | -3.409 | 97322.361486 |
| YS250 | 新・普・金属標 | -10116.738 | -28558.771 | 8.042 | -229669.636382 |
| NT74 | 新・普・金属標 | -10116.594 | -28559.097 | 12.622 | -360472.922334 |
| 倍面積 | | | | | -419.184803 |
| 面積 | | | | | 209.59 |
| 地積 | | | | | 209.59 m ² |

| 地番 ⑩ 1094-10 | | | | | |
|--------------|---------|------------|------------|------------------------------------|---|
| 測点名 | 境界標種 | X座標 | Y座標 | X _{n+1} -X _{n-1} | Y (X _{n+1} -X _{n-1}) |
| 2059 | 新・普・プラ杭 | -10113.329 | -28539.793 | 2.255 | -64357.233215 |
| 2058 | 新・普・プラ杭 | -10122.381 | -28528.287 | -20.282 | 578610.716934 |
| NT78 | 新・普・金属標 | -10133.611 | -28537.142 | -2.255 | 64351.255210 |
| NT77 | 新・普・金属標 | -10124.636 | -28548.654 | 20.282 | -579023.800428 |
| 倍面積 | | | | | -419.061499 |
| 面積 | | | | | 209.53 |
| 地積 | | | | | 209.53 m ² |

| 地番 ⑪ 1094-11 | | | | | |
|--------------|---------|------------|------------|------------------------------------|---|
| 測点名 | 境界標種 | X座標 | Y座標 | X _{n+1} -X _{n-1} | Y (X _{n+1} -X _{n-1}) |
| 2058 | 新・普・プラ杭 | -10122.381 | -28528.287 | 8.425 | -240350.817975 |
| 2057 | 新・普・プラ杭 | -10125.186 | -28524.717 | -10.621 | 302961.019257 |
| YS201 | 新・普・金属標 | -10133.002 | -28515.951 | -15.565 | 443850.777315 |
| YS251 | 新・普・金属標 | -10140.751 | -28524.885 | -7.840 | 223635.098400 |
| NT79 | 新・普・金属標 | -10140.842 | -28527.896 | 7.140 | -203689.177440 |
| NT78 | 新・普・金属標 | -10133.611 | -28537.142 | 18.461 | -526824.178462 |
| 倍面積 | | | | | -417.278905 |
| 面積 | | | | | 208.63 |
| 地積 | | | | | 208.63 m ² |

※プラ杭・・・プラスチック杭

| | | | |
|-----|--|-----|------------------------|
| 作製者 | 熊本市東区保田窪本町4番32号 土地家屋調査士 原本尚 泰 (令和5年8月26日測量) (令和5年8月28日作製) | 申請人 | 株式会社ルミナスホーム 代表取締役 原本栄興 |
|-----|--|-----|------------------------|

| | | |
|-------|------------------|-------|
| 地番 | 1094-1ないし1094-20 | 地積測量図 |
| 土地の所在 | 熊本市北区植木町岩野字市場後 | |

| 地番 ㊸ 1094-12 | | | | | | |
|--------------|---------|------------|------------|------------------------------------|--|-----------------------|
| 測点名 | 境界標種 | X座標 | Y座標 | X _{n+1} -X _{n-1} | Y(X _{n+1} -X _{n-1}) | |
| YS206 | 新・普・金属標 | -10136.509 | -28512.317 | -1.739 | 49582.919263 | |
| YS203 | 新・普・金属標 | -10146.178 | -28502.297 | -19.495 | 555652.280015 | |
| YV23 | 新・普・金属標 | -10156.004 | -28513.601 | -1.279 | 36468.895679 | |
| NT82 | 新・普・金属標 | -10147.457 | -28521.653 | 11.565 | -329852.916945 | |
| YS252 | 新・普・金属標 | -10144.439 | -28521.504 | 10.948 | -312253.425792 | |
| 倍面積 | | | | | | -402.247780 |
| 面積 | | | | | | 201.12 |
| 地積 | | | | | | 201.12 m ² |

| 地番 ㊹ 1094-13 | | | | | | |
|--------------|---------|------------|------------|------------------------------------|--|-----------------------|
| 測点名 | 境界標種 | X座標 | Y座標 | X _{n+1} -X _{n-1} | Y(X _{n+1} -X _{n-1}) | |
| YS203 | 新・普・金属標 | -10146.178 | -28502.297 | -0.674 | 19210.548178 | |
| 2054 | 新・普・金属標 | -10156.678 | -28491.418 | -17.477 | 497944.512386 | |
| 2053 | 新・普・金属標 | -10163.655 | -28499.458 | -3.244 | 92452.241752 | |
| YV26 | 新・普・金属標 | -10159.922 | -28503.010 | 1.818 | -51818.472180 | |
| YV25 | 新・普・金属標 | -10161.837 | -28505.217 | -1.777 | 50653.770609 | |
| YV24 | 新・普・金属標 | -10161.699 | -28508.222 | 5.833 | -166288.458926 | |
| YV23 | 新・普・金属標 | -10156.004 | -28513.601 | 15.521 | -442559.601121 | |
| 倍面積 | | | | | | -405.459302 |
| 面積 | | | | | | 202.72 |
| 地積 | | | | | | 202.72 m ² |

| 地番 ㊺ 1094-14 | | | | | | |
|--------------|---------|------------|------------|------------------------------------|--|-----------------------|
| 測点名 | 境界標種 | X座標 | Y座標 | X _{n+1} -X _{n-1} | Y(X _{n+1} -X _{n-1}) | |
| YV16 | 新・普・金属標 | -10169.637 | -28506.309 | -2.596 | 74002.378164 | |
| YV13 | 新・普・金属標 | -10176.136 | -28502.038 | -9.399 | 267890.655162 | |
| YV10 | 新・普・金属標 | -10179.036 | -28504.553 | -13.492 | 384583.429076 | |
| 2073 | 新・普・金属標 | -10189.628 | -28515.750 | -10.555 | 300983.741250 | |
| 2074 | 新・普・金属標 | -10189.591 | -28515.962 | 6.829 | -194735.504498 | |
| 2075 | 新・普・金属標 | -10182.799 | -28521.499 | 9.533 | -271895.449967 | |
| 2076 | 新・普・金属標 | -10180.058 | -28523.192 | 12.005 | -342420.919960 | |
| YV18 | 新・普・金属標 | -10170.794 | -28513.415 | 6.518 | -185850.438970 | |
| YV17 | 新・普・金属標 | -10173.540 | -28510.816 | 1.157 | -32987.014112 | |
| 倍面積 | | | | | | -429.123855 |
| 面積 | | | | | | 214.56 |
| 地積 | | | | | | 214.56 m ² |

| 地番 ㊻ 1094-15 | | | | | | |
|--------------|---------|------------|------------|------------------------------------|--|-----------------------|
| 測点名 | 境界標種 | X座標 | Y座標 | X _{n+1} -X _{n-1} | Y(X _{n+1} -X _{n-1}) | |
| 2076 | 新・普・金属標 | -10180.058 | -28523.192 | 1.022 | -29150.702224 | |
| 2077 | 新・普・金属標 | -10169.772 | -28529.547 | 10.874 | -310230.294078 | |
| 2078 | 新・普・金属標 | -10169.184 | -28529.953 | 11.109 | -316939.247877 | |
| YV22 | 新・普・金属標 | -10158.663 | -28517.967 | 4.168 | -118862.886456 | |
| YS213 | 新・普・金属標 | -10165.016 | -28511.969 | -9.370 | 267157.149530 | |
| YV20 | 新・普・金属標 | -10168.033 | -28512.116 | -4.889 | 139395.735124 | |
| YV19 | 新・普・金属標 | -10169.905 | -28514.254 | -2.761 | 78727.855294 | |
| YV18 | 新・普・金属標 | -10170.794 | -28513.415 | -10.153 | 289496.702495 | |
| 倍面積 | | | | | | -405.688192 |
| 面積 | | | | | | 202.84 |
| 地積 | | | | | | 202.84 m ² |

| 地番 ㊼ 1094-16 | | | | | | |
|--------------|---------|------------|------------|------------------------------------|--|-----------------------|
| 測点名 | 境界標種 | X座標 | Y座標 | X _{n+1} -X _{n-1} | Y(X _{n+1} -X _{n-1}) | |
| 2078 | 新・普・金属標 | -10169.184 | -28529.953 | 0.739 | -21083.635267 | |
| 2079 | 新・普・金属標 | -10157.924 | -28537.741 | 20.431 | -583054.586371 | |
| YV40 | 新・普・金属標 | -10148.753 | -28527.316 | -0.739 | 21081.686524 | |
| YV22 | 新・普・金属標 | -10158.663 | -28517.967 | -20.431 | 582650.583777 | |
| 倍面積 | | | | | | -405.951337 |
| 面積 | | | | | | 202.97 |
| 地積 | | | | | | 202.97 m ² |

| 地番 ㊽ 1094-17 | | | | | | |
|--------------|-------------|------------|------------|------------------------------------|--|-----------------------|
| 測点名 | 境界標種 | X座標 | Y座標 | X _{n+1} -X _{n-1} | Y(X _{n+1} -X _{n-1}) | |
| YV40 | 新・普・金属標 | -10148.753 | -28527.316 | -13.380 | 381695.488080 | |
| 2079 | 新・普・金属標 | -10157.924 | -28537.741 | -11.053 | 315427.651273 | |
| YS103 | 新・普・金属標 | -10159.806 | -28541.598 | 9.278 | -264808.946244 | |
| DV22 | 新・普・プラスチック杭 | -10148.646 | -28548.304 | 20.364 | -581357.662656 | |
| YV39 | 新・普・金属標 | -10139.442 | -28537.822 | 4.102 | -117062.145844 | |
| NT83 | 新・普・金属標 | -10144.544 | -28531.287 | -9.311 | 265654.813257 | |
| 倍面積 | | | | | | -450.802134 |
| 面積 | | | | | | 225.40 |
| 地積 | | | | | | 225.40 m ² |

| 地番 ㊾ 1094-18 | | | | | | |
|--------------|-------------|------------|------------|------------------------------------|--|-----------------------|
| 測点名 | 境界標種 | X座標 | Y座標 | X _{n+1} -X _{n-1} | Y(X _{n+1} -X _{n-1}) | |
| YV39 | 新・普・金属標 | -10139.442 | -28537.822 | -19.280 | 550209.208160 | |
| DV22 | 新・普・プラスチック杭 | -10148.646 | -28548.304 | 4.950 | -141314.104800 | |
| DV12 | 新・普・金属標 | -10134.492 | -28558.900 | 17.126 | -489099.721400 | |
| NT86 | 新・普・金属標 | -10131.520 | -28556.098 | 5.056 | -144379.631488 | |
| NT85 | 新・普・金属標 | -10129.436 | -28553.731 | 2.154 | -61504.736574 | |
| NT84 | 新・普・金属標 | -10129.366 | -28550.729 | -10.006 | 285678.594374 | |
| 倍面積 | | | | | | -410.391728 |
| 面積 | | | | | | 205.19 |
| 地積 | | | | | | 205.19 m ² |

※プラスチック杭

4/5

| | | | |
|-----|---|-----|------------------------|
| 作製者 | 熊本市東区保田窪本町4番32号 土地家屋調査士 原本尚泰 (令和5年8月26日測量) (令和5年8月28日作製) | 申請人 | 株式会社ルミナスホーム 代表取締役 原本栄興 |
|-----|---|-----|------------------------|

| | | |
|-------|------------------|-------|
| 地番 | 1094-1ないし1094-20 | 地積測量図 |
| 土地の所在 | 熊本市北区植木町岩野字市場後 | |

| 地番 | | ⑩ 1094-19 | | | |
|------|---------|-----------------------|------------|------------------------------------|--|
| 測点名 | 境界標種 | X座標 | Y座標 | X _{n+1} -X _{n-1} | Y(X _{n+1} -X _{n-1}) |
| DV12 | 新・普・金属標 | -10134.492 | -28558.900 | -7.086 | 202368.365400 |
| DV22 | 新・普・プラ杭 | -10148.646 | -28548.304 | -22.675 | 647332.793200 |
| DV15 | 新・普・金属標 | -10157.167 | -28562.454 | -6.805 | 194367.499470 |
| DV14 | 新・普・金属標 | -10155.451 | -28562.298 | 8.312 | -237409.820976 |
| DV13 | 新・普・金属標 | -10148.855 | -28563.725 | 13.891 | -396778.703975 |
| DV11 | 新・普・金属標 | -10141.560 | -28565.523 | 14.363 | -410286.606849 |
| 倍面積 | | -406.473730 | | | |
| 面積 | | 203.23 | | | |
| 地積 | | 203.23 m ² | | | |

本測量に使用した与点一覧

| 点名 | 杭種 | X座標 | Y座標 | 備考 |
|-----|-----|------------|------------|----|
| GT1 | 金属釘 | -10190.753 | -28546.464 | |
| GT3 | 金属釘 | -10189.410 | -28594.680 | |

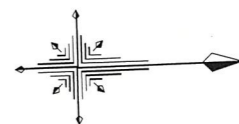
| 地番 | | ⑪ 1094-20 | | | |
|-------|---------|-----------------------|------------|------------------------------------|--|
| 測点名 | 境界標種 | X座標 | Y座標 | X _{n+1} -X _{n-1} | Y(X _{n+1} -X _{n-1}) |
| DV15 | 新・普・金属標 | -10157.167 | -28562.454 | 22.732 | -649281.704328 |
| DV22 | 新・普・プラ杭 | -10148.646 | -28548.304 | -2.639 | 75338.974256 |
| YS103 | 新・普・金属標 | -10159.806 | -28541.598 | -17.331 | 494654.434938 |
| YS102 | 新・普・金属標 | -10165.977 | -28551.853 | -11.468 | 327432.650204 |
| YS101 | 新・普・金属標 | -10171.274 | -28560.559 | -8.638 | 246706.108642 |
| YS100 | 新・普・金属標 | -10174.615 | -28564.056 | -0.104 | 2970.661824 |
| DV16 | 新・普・金属標 | -10171.378 | -28563.745 | 17.448 | -498380.222760 |
| 倍面積 | | -559.097224 | | | |
| 面積 | | 279.54 | | | |
| 地積 | | 279.54 m ² | | | |

測量方法：VRS-RTK
 観測日：令和4年5月10日
 データ配信：(株)ジェノバ

※プラ杭・・・プラスチック杭

5/5

| | | | |
|-----|---|-----|------------------------|
| 作製者 | 熊本市東区保田窪本町4番32号 土地家屋調査士 原本尚泰 (令和5年8月26日測量) (令和5年8月28日作製) | 申請人 | 株式会社ルミナスホーム 代表取締役 原本栄興 |
|-----|---|-----|------------------------|



土地利用計画表

| 地目 | 面積 | 比率 | 備考 | 管理予定者 |
|-------|---------|--------|----------------------------|-------|
| 宅地①~⑮ | 3173.37 | 63.637 | 平均面積211.55㎡ 最小面積201.46㎡ | 熊本市 |
| 開発道路1 | 1377.51 | 27.624 | W6.00(転回広場2箇所) | 熊本市 |
| 開発道路2 | 54.14 | 1.086 | W6.00 | 熊本市 |
| 開発道路3 | 88.40 | 1.773 | W6.00 | 熊本市 |
| 排水用地 | 47.36 | 0.950 | | 熊本市 |
| 公園 | 155.98 | 3.128 | 区域面積の3%以上 | 熊本市 |
| 緑道 | 26.13 | 0.524 | 2.00m以上 | 熊本市 |
| 防火水槽 | 58.78 | 1.179 | 40t | 熊本市 |
| ゴミ置場 | 4.96 | 0.099 | | 申請人 |
| 合計 | 4986.63 | 100 | | |

計画汚水量
 ・処理対象人員
 延床面積 A=95.22㎡ ⇒ 人員 n=5人
 ・汚水量 建築用途 住宅 ⇒ 200ℓ/人・日
 ・計画汚水量
 200(ℓ/人・日) × 5人 = 1000ℓ/日
 1000(ℓ/人・日) × 15区画 = 15000ℓ/日

※ゴミ置場については、北区総務企画課環境班 松村様と協議済み
 ※地籍調査にて境界確定済み(平成11年2月26日)
 ※建築時に雨水浸透柵の設置を検討する
 ※今後埋め戻し等により擁壁設置が必要な高低差(60cm以上)が発生した場合、基準に適合した擁壁を設置する。

凡例

| | |
|-------------------|-----------|
| 宅地 | 宅地番号 |
| ---m ² | 実測面積 |
| FH=--- | 計画高 |
| | L型擁壁 |
| | 空洞ブロック |
| | 計画法面 |
| | 雨水排水施設 |
| | 地先境界ブロック |
| | 浄化槽 |
| | 宅内引込給水管 |
| | 集水樹 |
| | フェンス |
| | 開発区域線 |
| | 開発道路 |
| | 後退道路 |
| | 既存市道、既存里道 |
| | 公園 |
| | 緑道 |
| | ゴミ置場 |
| | 防火水槽 |

| | | | |
|-------------------------------|--|------|-------|
| 件名 | 熊本市北区植木町岩野字市場後 | 図面番号 | |
| 図面名 | 土地利用計画平面図 造成計画平面図 排水計画平面図 給水施設計画平面図 | 縮尺 | 1/500 |
| 製作年月日 | 令和3年12月 | | |
| 熊本市東区保田窪本町4番32号 行政書士 原本事務所 | | | |