

物件名	売地		建築条件なし
価格	①858万円 ②1405万円		3.3㎡単価 25万円
所在地	熊本市北区打越町		
交通	「高平団地」バス停 徒歩約3分		
土地面積	1. 公簿 ①113.44㎡ (34.31坪) ②185.77㎡ (56.19坪) 2. 実測		
私道負担	あり (251㎡(75.92坪)の持分1/10)		
土地権利	所有権		
都市計画	市街化区域		
地目	宅地	用途地域	第1種中高層住居専用地域
建ぺい率	60%	容積率	150%
他の法令制限	法22条区域		
国土法			
接道状況	南側 公道 幅員約6.7m 北側 私道 幅員約4m		
設備	上・下水道		
引渡条件	現況渡し		
現況	更地	引渡し	相談
小学校	高平台小学校	中学校	京陵中学校/竜南中学校
備考			

# 有限会社 クリエイト

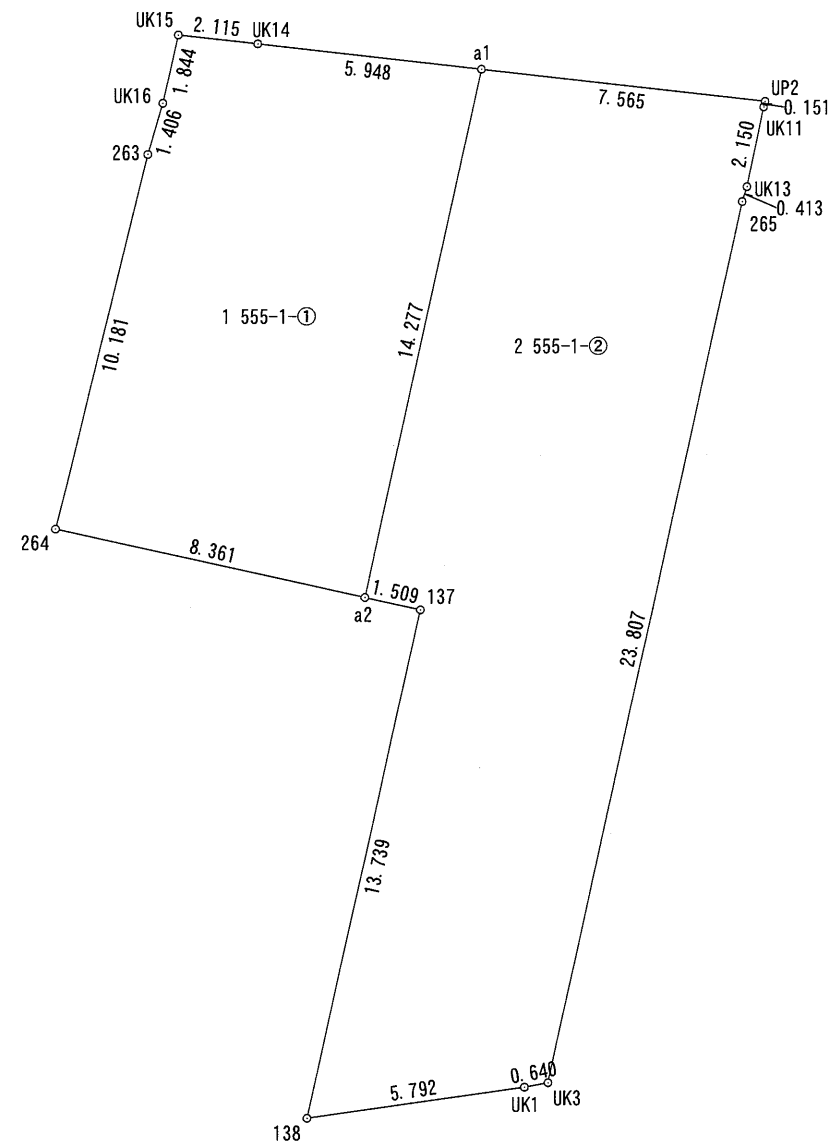
熊本県知事(8)第3505号

TEL:096-385-7759 FAX:096-387-3117

〒862-0925 熊本市東区保田窪本町4番32号

E-mail:info@create-toho.com

取引態様	媒介	手数料	分かれ
情報公開日		物件番号	



求積表

地番 1 555-1-①				
NO	X <sub>n</sub>	Y <sub>n</sub>	Y <sub>n+1</sub> -Y <sub>n-1</sub>	X <sub>n</sub> · (Y <sub>n+1</sub> -Y <sub>n-1</sub> )
UK15	-18618.689	-26489.433	2.507	-46677.053323
UK14	-18618.926	-26487.331	8.012	-149174.835112
a1	-18619.600	-26481.421	2.840	-52879.664000
a2	-18633.543	-26484.491	-11.231	209273.321433
264	-18631.726	-26492.652	-5.742	106983.370692
263	-18621.837	-26490.233	2.814	-52401.849318
UK16	-18620.488	-26489.838	0.800	-14896.390400
合計				226.899972
合計面積				113.44
地積				113.44 m <sup>2</sup>

地番 2 555-1-②				
NO	X <sub>n</sub>	Y <sub>n</sub>	Y <sub>n+1</sub> -Y <sub>n-1</sub>	X <sub>n</sub> · (Y <sub>n+1</sub> -Y <sub>n-1</sub> )
a1	-18619.600	-26481.421	10.586	-197107.085600
UP2	-18620.458	-26473.905	7.477	-139225.164466
UK11	-18620.604	-26473.944	-0.479	8919.269316
UK13	-18622.708	-26474.384	-0.568	10577.698144
265	-18623.101	-26474.512	-5.248	97734.034048
UK3	-18646.351	-26479.632	-5.749	107197.871899
UK1	-18646.467	-26480.261	-6.363	118647.469521
138	-18647.284	-26485.995	-2.757	51410.561988
137	-18633.871	-26483.018	1.504	-28025.341984
a2	-18633.543	-26484.491	1.597	-29757.768171
合計				371.544695
合計面積				185.77
地積				185.77 m <sup>2</sup>