

- ① 290.88㎡ (87.99坪) 1276万円 @14.5万/坪
- ② 済
- ③ 済
- ④ 済
- ⑤ 済

- ⑥ 済
- ⑦ ~~257.85㎡ (77.99坪) 1170万円 @15万/坪~~ 済
- ⑧ 259.35㎡ (78.45坪) 1177万円 @15万/坪

種別	上六嘉分譲地 全8区画	建築条件	無
価格	1,177 ~ 1,276 万円	3.3㎡ 単価	
		14.5~15 万円	

所在地	上益城郡嘉島町大字上六嘉		
交通	「嘉島町役場前」バス停 徒歩約13分		
土地面積	1. 公簿		
	2. 実測	259.35 ~ 290.88㎡ (78.45 ~ 87.99坪)	
私道負担	なし		
土地権利	所有権		
都市計画	市街化調整区域(集落内開発指定区域)		
地目	畑(宅地へ変更)	用途地域	—
建ぺい率	70%	容積率	200%
他の法令制限	建物高さ10m以下、階数2階以下		
接道状況	西側道路 公道 幅員 約5.3 ~ 6.6 m		
設備	下水道...引込み渡し 上水道...無し(給水装置の設置を要します)		
引渡条件	「開発行為に関する工事の検査済証」発行後		
現況	造成中	引渡し	令和6年7月予定
小学校	嘉島東小学校	中学校	嘉島中学校
備考	※ 電柱の設置計画があります。		
	※ 境界ブロックの設置取決めがあります。		
	※ 確定面積ではありません。面積に若干の誤差が生じる恐れがあります。		

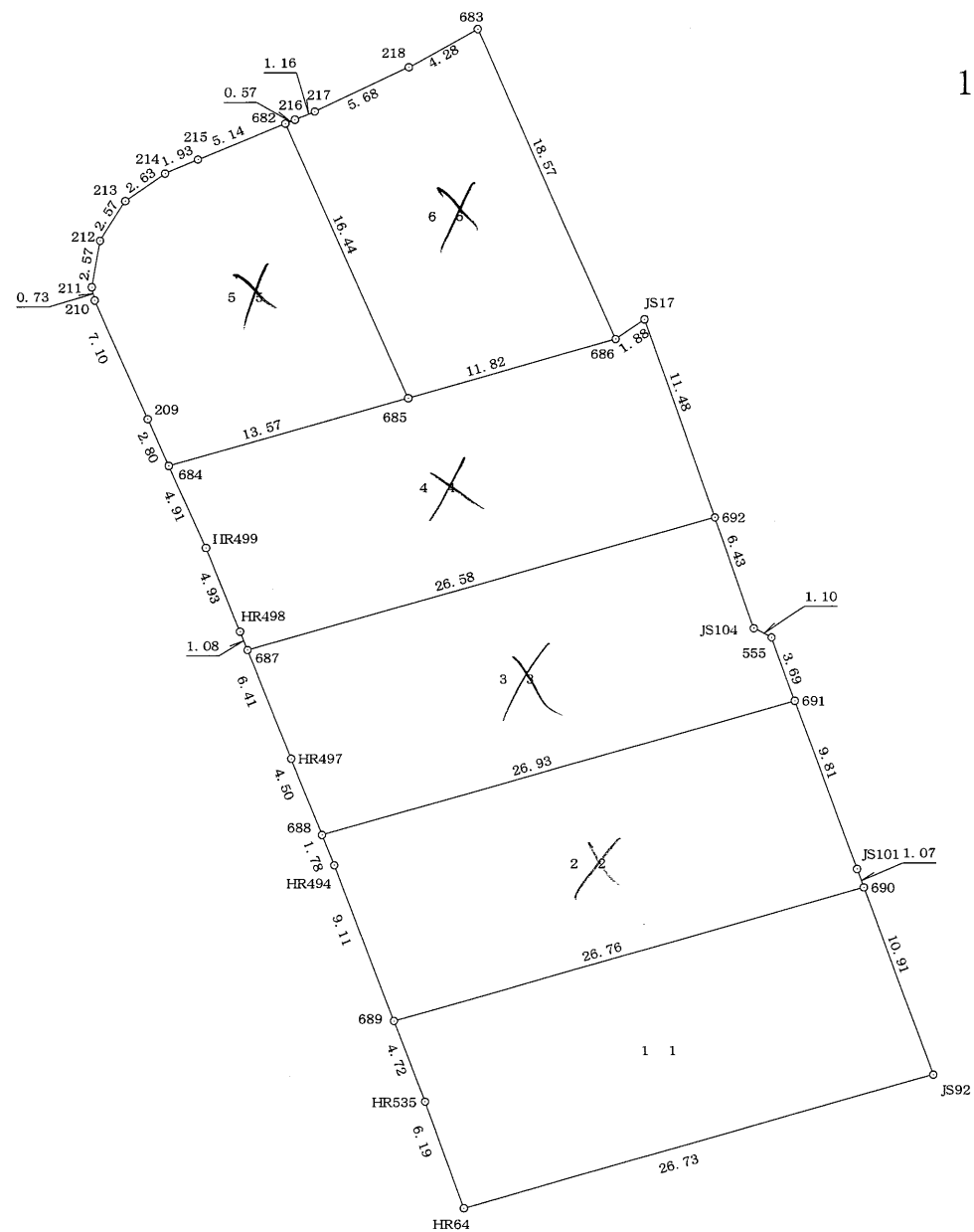
有限会社 クリエイト

熊本県知事(8)第3505号  
 TEL:096-385-7758 FAX:096-387-3117  
 〒862-0925 熊本市東区保田窪本町4番32号  
 E-mail: info@create-toho.com

取引態様	媒介	手数料	
情報公開日		担当	東

所在 上益城郡嘉島町大字上六嘉字鈴町

求積図



1/400

求積表

地番	1 1				
NO	Xn	Yn	Yn+1-Yn-1	Xn · (Yn+1-Yn-1)	
689	-28902.917	-22063.526	-24.087	696184.561779	
HR535	-28907.331	-22061.838	3.789	-109529.877159	
HR64	-28913.159	-22059.737	27.846	-805115.825514	
JS92	-28905.947	-22033.992	21.986	-635526.150742	
690	-28895.697	-22037.751	-29.534	853405.515198	
		合計		-581.776438	
		合計面積		290.8882190	
		地積		290.88 m <sup>2</sup>	

地番	2 2				
NO	Xn	Yn	Yn+1-Yn-1	Xn · (Yn+1-Yn-1)	
689	-28902.917	-22063.526	29.031	-839080.583427	
690	-28895.697	-22037.751	25.406	-734124.077982	
JS101	-28894.691	-22038.120	-3.762	108701.827542	
691	-28885.483	-22041.513	-29.326	847095.674458	
688	-28892.747	-22067.446	-25.269	730090.823943	
HR494	-28894.399	-22066.782	3.920	-113266.044080	
		合計		-582.379546	
		合計面積		291.1897730	
		地積		291.18 m <sup>2</sup>	

地番	3 3				
NO	Xn	Yn	Yn+1-Yn-1	Xn · (Yn+1-Yn-1)	
688	-28892.747	-22067.446	27.612	-797786.530164	
691	-28885.483	-22041.513	24.656	-712200.468848	
555	-28882.018	-22042.790	-2.254	65100.068572	
JS104	-28881.512	-22043.767	-3.129	90370.251048	
692	-28875.449	-22045.919	-27.750	801293.709750	
687	-28882.620	-22071.517	-23.206	670250.079720	
HR497	-28888.569	-22069.125	4.071	-117605.364399	
		合計		-578.254321	
		合計面積		289.1271605	
		地積		289.12 m <sup>2</sup>	

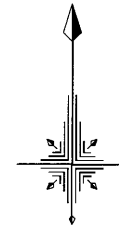
地番	4 4				
NO	Xn	Yn	Yn+1-Yn-1	Xn · (Yn+1-Yn-1)	
687	-28882.620	-22071.517	26.004	-751063.650480	
692	-28875.449	-22045.919	21.754	-628156.517546	
JS17	-28864.623	-22049.763	-5.398	155811.234954	
686	-28865.694	-22051.317	-12.941	373550.946054	
685	-28868.884	-22062.704	-24.455	705988.558220	
684	-28872.544	-22075.772	-11.061	319359.209184	
HR499	-28877.029	-22073.765	3.849	-111147.684621	
HR498	-28881.611	-22071.923	2.248	-64925.861528	
		合計		-583.765763	
		合計面積		291.8828815	
		地積		291.88 m <sup>2</sup>	

地番	5 5				
NO	Xn	Yn	Yn+1-Yn-1	Xn · (Yn+1-Yn-1)	
684	-28872.544	-22075.772	14.213	-410365.467872	
685	-28868.884	-22062.704	6.342	-183086.462328	
682	-28853.879	-22069.430	-11.489	331502.215831	
215	-28855.826	-22074.193	-6.539	188688.246214	
214	-28856.583	-22075.969	-3.943	113781.506769	
213	-28858.076	-22078.136	-3.558	102677.034408	
212	-28860.244	-22079.527	-1.846	53276.010424	
211	-28862.778	-22079.982	-0.298	8601.107844	
210	-28863.496	-22079.825	3.065	-88466.615240	
209	-28869.984	-22076.917	4.053	-117010.045152	
		合計		-402.469102	
		合計面積		201.2345510	
		地積		201.23 m <sup>2</sup>	

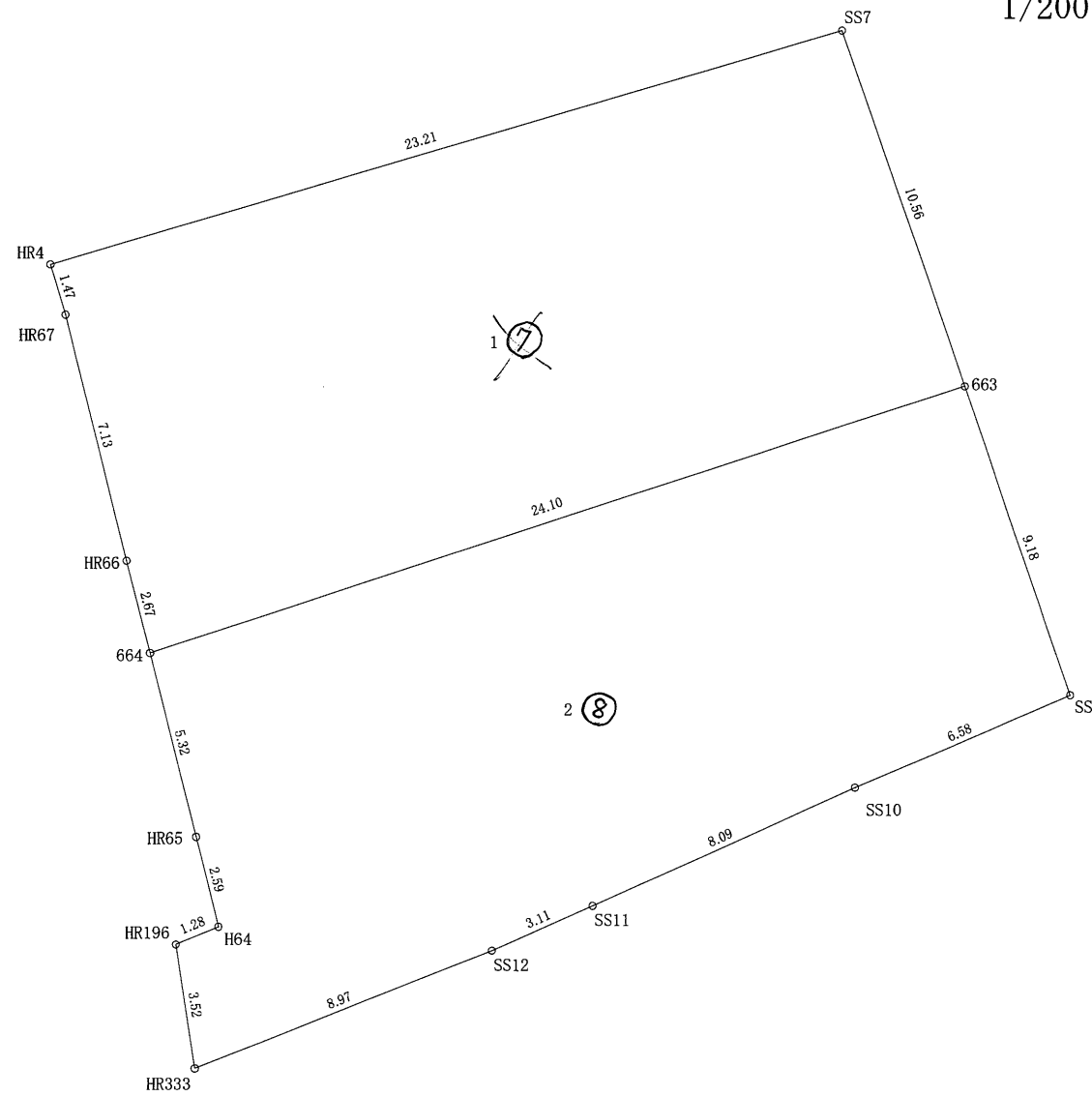
地番	6 6				
NO	Xn	Yn	Yn+1-Yn-1	Xn · (Yn+1-Yn-1)	
685	-28868.884	-22062.704	18.113	-522902.095892	
686	-28865.694	-22051.317	3.790	-109400.980260	
683	-28848.745	-22058.914	-11.351	327462.104495	
218	-28850.818	-22062.668	-8.904	256887.683472	
217	-28853.221	-22067.818	-6.233	179842.126493	
216	-28853.663	-22068.901	-1.612	46512.104756	
682	-28853.879	-22069.430	6.197	-178807.488163	
		合計		-406.545099	
		合計面積		203.2725495	
		地積		203.27 m <sup>2</sup>	

所在 上益城郡嘉島町大字上六嘉字鈴町

求積図



1/200



求積表

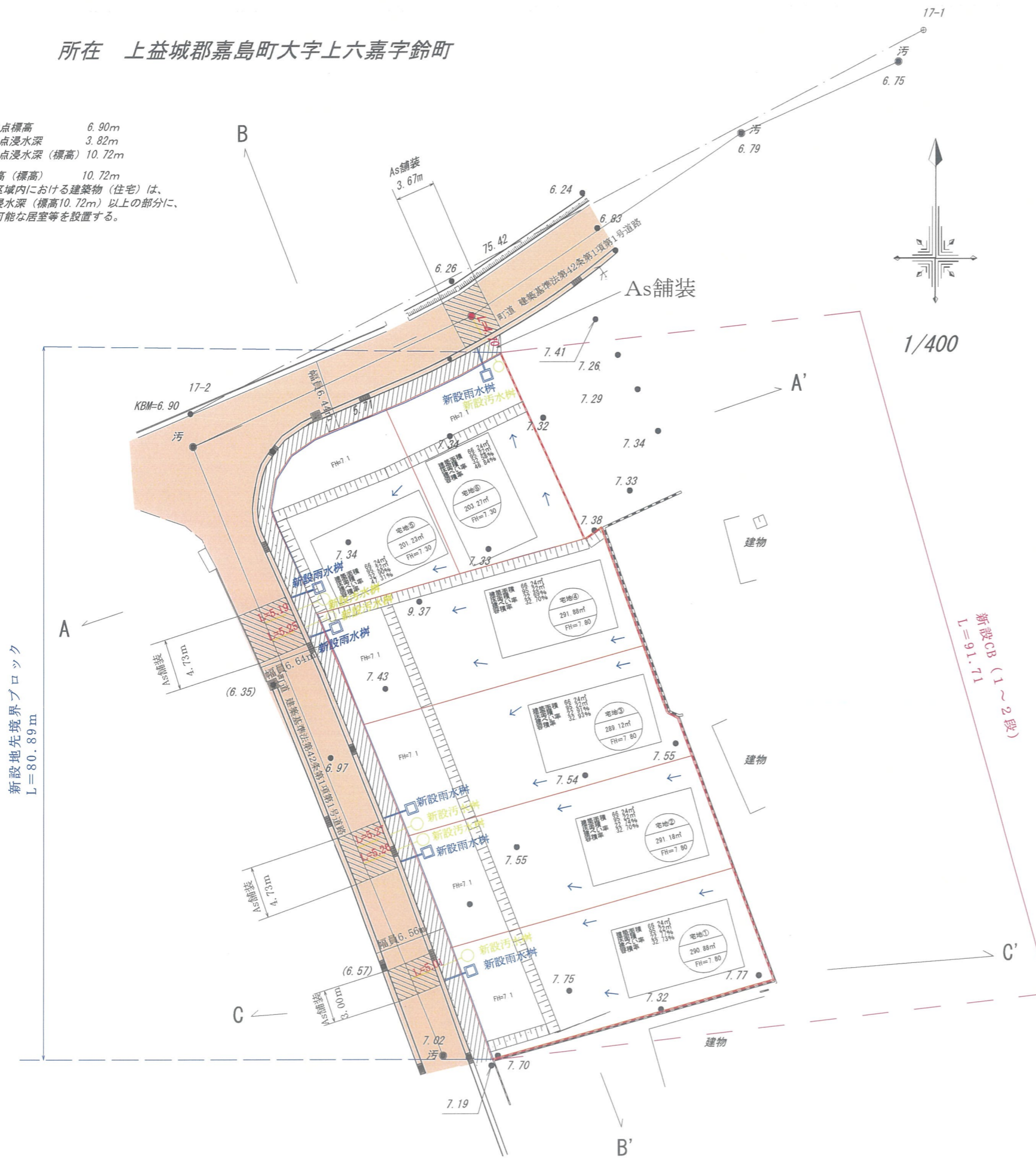
地番	1 ㉞			
NO	Xn	Yn	Yn+1-Yn-1	Xn · (Yn+1-Yn-1)
HR4	-28967.766	-22041.386	21.851	-632974.654866
SS7	-28961.222	-22019.110	25.714	-744708.862508
663	-28971.215	-22015.672	-19.473	564156.469695
664	-28978.692	-22038.583	-23.561	682766.962212
HR66	-28976.097	-22039.233	-2.378	68905.158666
HR67	-28969.179	-22040.961	-2.153	62370.642387
			合計	515.715586
			合計面積	257.8577930
			地積	257.85 m <sup>2</sup>

地番	2 ㉟			
NO	Xn	Yn	Yn+1-Yn-1	Xn · (Yn+1-Yn-1)
664	-28978.692	-22038.583	21.618	-626461.363656
663	-28971.215	-22015.672	25.897	-750267.554855
SS9	-28979.896	-22012.686	-3.069	88939.300824
SS10	-28982.489	-22018.741	-13.443	389611.599627
SS11	-28985.807	-22026.129	-10.233	296611.763031
SS12	-28987.064	-22028.974	-11.198	324597.142672
HR333	-28990.359	-22037.327	-8.880	257434.387920
HR196	-28986.877	-22037.854	0.654	-18957.417558
H64	-28986.383	-22036.673	0.564	-16348.320012
HR65	-28983.860	-22037.290	-1.910	55359.172600
			合計	518.710593
			合計面積	259.3552965
			地積	259.35 m <sup>2</sup>

所在 上益城郡嘉島町大字上六嘉字鈴町

KBM地点標高 6.90m  
 KBM地点浸水深 3.82m  
 KBM地点浸水深(標高) 10.72m

浸水高(標高) 10.72m  
 開発区域内における建築物(住宅)は、  
 想定浸水深(標高10.72m)以上の部分に、  
 避難可能な居室等を設置する。



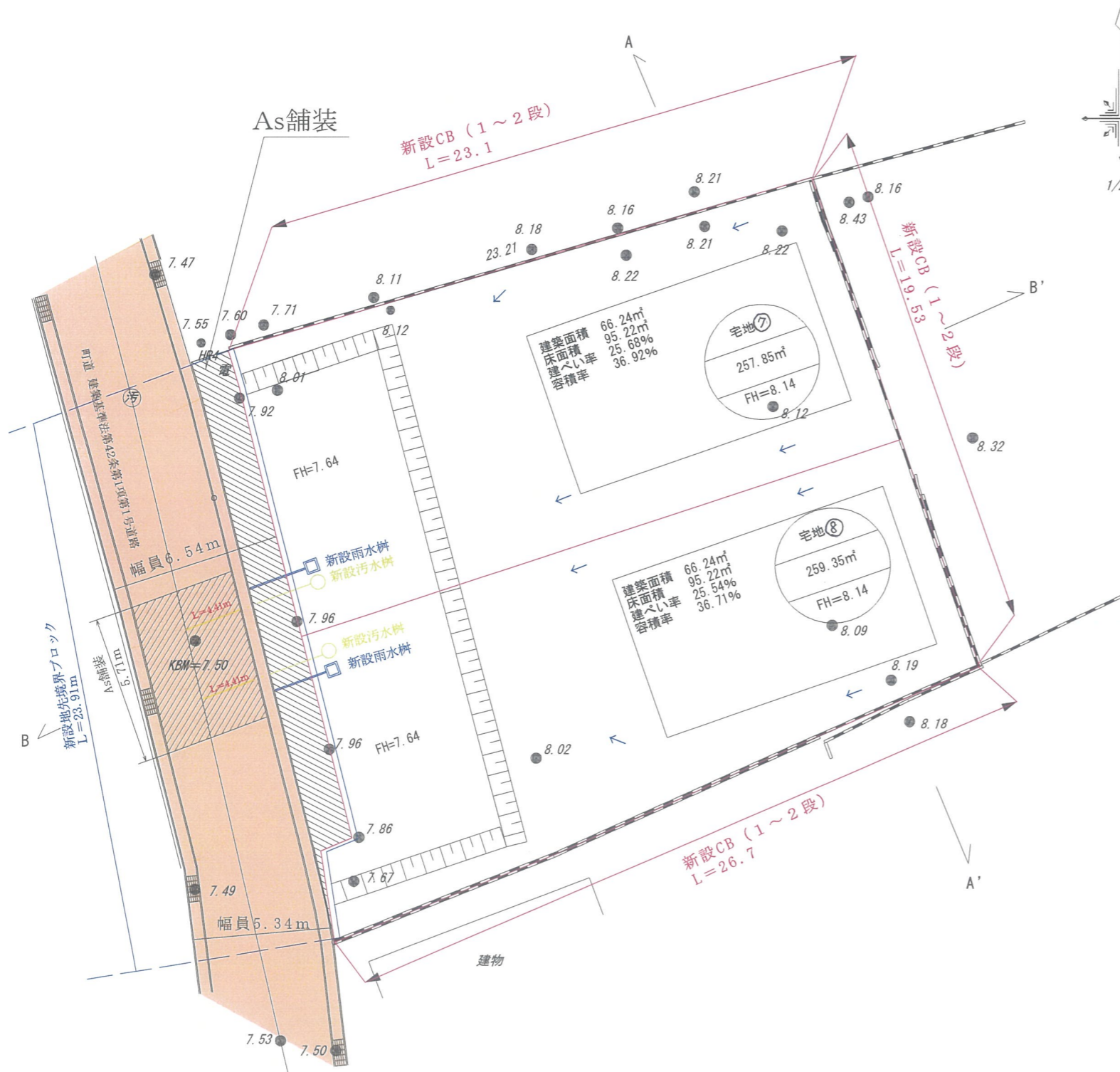
凡例

宅地	宅地番号
---m <sup>2</sup>	実測面積
FH=---	計画高
---	空洞ブロック
---	計画法面
---	雨水排水施設
---	污水排水施設
□	集水樹
---	開発区域線
○	污水樹
---	既存市道、既存里道

※1区画の面積は、200㎡以上500㎡以下(造成時に境界を明示する。)  
 ※予定建築物の高さ10m以下、階数2以下

件名	上益城郡嘉島町大字上六嘉字鈴町 1044-1, 1045-1 1046-1, 1047-1, 1048	図面番号	
図面名	土地利用計画平面図 排水施設計画平面図 造成計画平面図	縮尺	1/400
製作年月日	令和5年8月14日		
熊本市東区保田窪本町4番32号 行政書士 原本事務所			

# 所在 上益城郡嘉島町大字上六嘉字鈴町



凡例

宅地	宅地番号
---m <sup>2</sup>	実測面積
FH=---	計画高
---	空洞ブロック
---	計画法面
---	雨水排水施設
---	汚水排水施設
□	集水樹
---	開発区域線
○	汚水樹
---	既存市道、既存里道

KBM地点標高 7.50m  
 KBM地点浸水深 3.15m  
 KBM地点浸水深 (標高) 10.65m  
 浸水高 (標高) 10.65m  
 開発区域内における建築物 (住宅) は、  
 想定浸水深 (標高10.65m) 以上の部分に、  
 避難可能な居室等を設置する。

※1区画の面積は、200m<sup>2</sup>以上500m<sup>2</sup>以下 (造成時に境界を明示する。)  
 ※予定建築物の高さ10m以下、階数2以下

件名	上益城郡嘉島町大字上六嘉字鈴町 1055-1, 1056-1	図面 番号	
図面名	土地利用計画平面図 造成計画平面図 排水施設計画平面図	縮尺	1/200
製作年月日	令和5年8月14日		
熊本市東区保田窪本町4番32号 行政書士 原本事務所			