

種別	売地		
価格	8,688万円		3.3㎡単価
	7万円		
所在地	熊本市北区植木町岩野		
交通	「上岩野」バス停 徒歩約6分		
土地面積	1. 公簿 4103㎡ (1241.15坪)		
	2. 実測		
私道負担	なし		
土地権利	所有権		
都市計画	市街化調整区域(集落内開発指定区域)		
地目	雑種地	用途地域	—
建ぺい率		容積率	
他の法令制限			
接道状況	南東側 公道 幅員約5m		
設備	上・下水道 …なし		
引渡条件	現状渡し		
現況	更地	引渡し	相談
小学校	山東小学校	中学校	五霊中学校
備考	※利用用途により開発許可が必要となります。		
	※ご希望の面積により分筆可		

有限会社 クリエイト

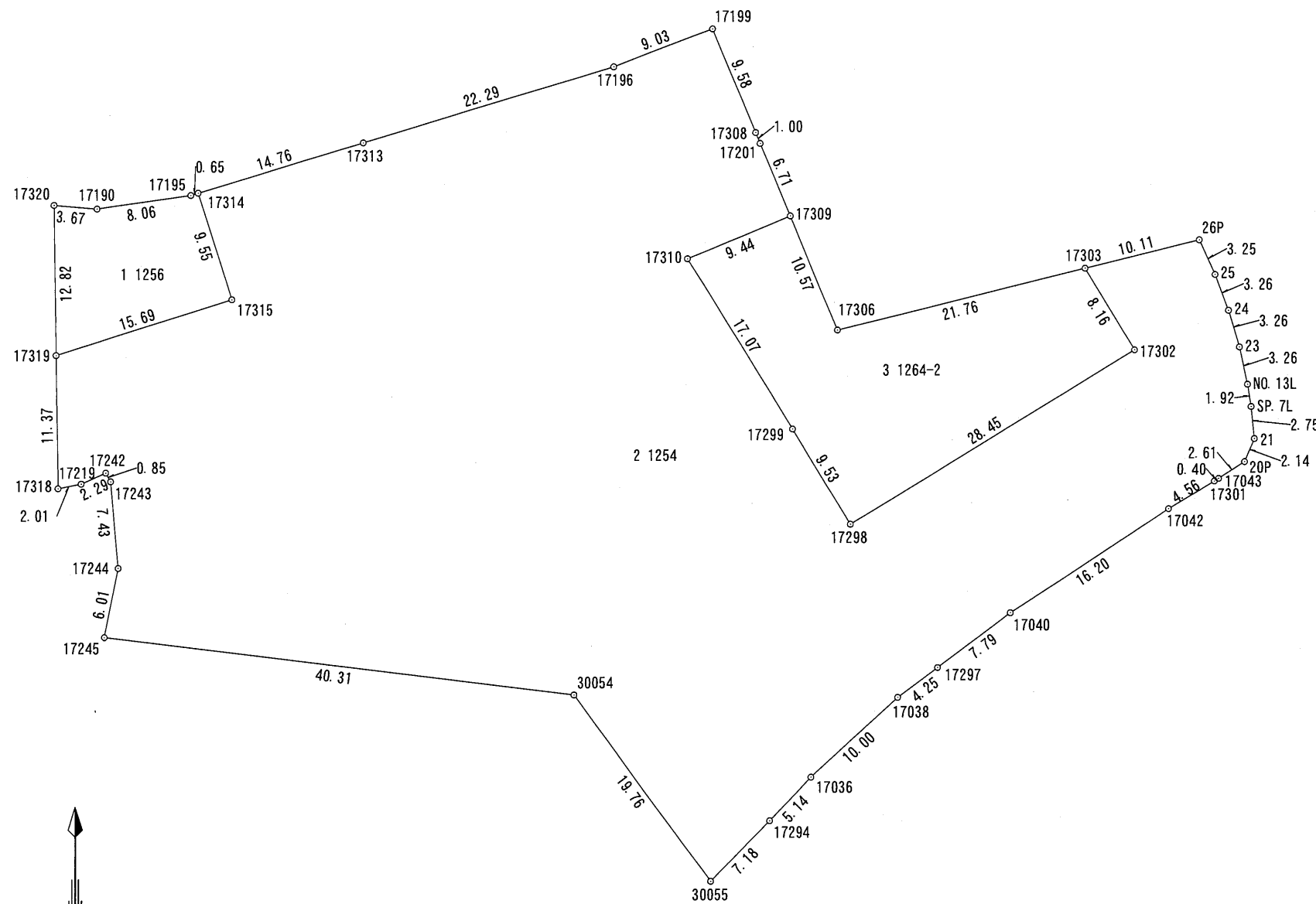
熊本県知事(8)第3505号

TEL:096-385-7758 FAX:096-387-3117
 〒862-0925 熊本市東区保田窪本町4番32号
 E-mail:info@create-toho.com

取引態様	媒介	手数料	分かれ
情報公開日		物件番号	

熊本市北区植木町岩野1254番・1256番・1264番2

求積図



求積表

地番 1 1256				
NO	Xn	Yn	Yn+1-Yn-1	Xn · (Yn+1-Yn-1)
17315	-10235.192	-27971.892	-12.102	123866.293584
17319	-10239.910	-27986.863	-15.149	155124.396590
17320	-10227.086	-27987.041	3.487	-35661.848882
17190	-10227.407	-27983.376	11.653	-119179.973771
17195	-10226.272	-27975.388	8.615	-88099.333280
17314	-10226.075	-27974.761	3.496	-35750.358200
合計				299.176041
合計面積				149.58
地積				149.58 m ²

地番 2 1254				
NO	Xn	Yn	Yn+1-Yn-1	Xn · (Yn+1-Yn-1)
17199	-10212.209	-27930.812	-12.109	123659.638781
17196	-10215.412	-27939.263	-29.803	304449.923836
17313	-10221.833	-27960.615	-35.498	362854.627834
17314	-10226.075	-27974.761	-11.277	115319.447775
17315	-10235.192	-27971.892	-12.102	123866.293584
17319	-10239.910	-27986.863	-14.801	151560.907910
17318	-10251.287	-27986.693	2.151	-22050.518337
17219	-10250.902	-27984.712	4.076	-41782.676552
17242	-10249.966	-27982.617	2.525	-25881.164150
17243	-10250.705	-27982.187	1.076	-11029.758580
17244	-10258.107	-27981.541	-0.543	5570.152101
17245	-10264.008	-27982.730	38.808	-398325.622464
30054	-10269.037	-27942.733	51.678	-530683.294086
30055	-10284.980	-27931.052	16.694	-171697.456120
17294	-10279.833	-27926.039	8.597	-88375.724301
17036	-10276.138	-27922.455	10.928	-112297.636064
17038	-10269.343	-27915.111	10.764	-110539.208052
17297	-10266.809	-27911.691	9.679	-99372.444311
17040	-10262.156	-27905.432	19.840	-203601.175040
17042	-10253.317	-27891.851	17.485	-179279.247745
17301	-10250.959	-27887.947	4.252	-43587.077668
17043	-10250.745	-27887.599	2.543	-26067.644535
20P	-10249.319	-27885.404	3.028	-31034.937932
21	-10247.346	-27884.571	0.570	-5840.987220
SP.7L	-10244.607	-27884.834	-0.563	5767.713741
NO.13L	-10242.704	-27885.134	-0.988	10119.791552
23	-10239.514	-27885.822	-1.599	16372.982886
24	-10236.381	-27886.733	-2.040	20882.217240
25	-10233.321	-27887.862	-2.466	25235.369586
26P	-10230.352	-27889.199	-11.159	114160.497968
17303	-10232.754	-27899.021	-5.583	57129.465582
17302	-10239.735	-27894.782	-20.053	205337.405955
17298	-10254.553	-27919.074	-29.251	299955.929803
17299	-10246.406	-27924.033	-13.855	141963.955130
17310	-10231.826	-27932.929	-0.174	1780.337724
17309	-10228.198	-27924.207	6.158	-62985.243284
17201	-10221.996	-27926.771	-2.947	30124.222212
17308	-10221.067	-27927.154	-4.041	41303.331747
合計				-7017.603494
合計面積				3508.80
地積				3508.80 m ²

地番 3 1264-2				
NO	Xn	Yn	Yn+1-Yn-1	Xn · (Yn+1-Yn-1)
17302	-10239.735	-27894.782	-20.053	205337.405955
17298	-10254.553	-27919.074	-29.251	299955.929803
17299	-10246.406	-27924.033	-13.855	141963.955130
17310	-10231.826	-27932.929	-0.174	1780.337724
17309	-10228.198	-27924.207	12.773	-130644.773054
17306	-10237.964	-27920.156	25.186	-257853.361304
17303	-10232.754	-27899.021	25.374	-259645.899996
合計				893.594258
合計面積				446.79
地積				446.79 m ²



1/500