

- | | | |
|---------------------------|---------------------------|---------------------------|
| ① 済 | ⑥ 済 | ⑪ 206.46㎡(62.45坪) 1,561万円 |
| ② 済 | ⑦ 済 | ⑫ 206.21㎡(62.37坪) 1,559万円 |
| ③ 191.11㎡(57.81坪) 1,445万円 | ⑧ 済 | ⑬ 202.96㎡(61.39坪) 1,535万円 |
| ④ 済 | ⑨ 207.45㎡(62.75坪) 1,569万円 | ⑭ 済 |
| ⑤ 済 | ⑩ 209.85㎡(63.47坪) 1,587万円 | |

種別	大津町森分譲地 全14区画 (建築条件無)		
価格	1,445 ~ 1,587万円		3.3㎡ 単価
	25万円		
所在地	菊池郡大津町大字森		
交通	「熊本文化の森」バス停 徒歩約9分		
土地面積	1. 公簿 191.11 ~ 209.85㎡ (57.81 ~ 63.47坪)		
	2. 実測		
私道負担	なし		
土地権利	所有権		
都市計画	非線引き区域		
地目	宅地	用途地域	第2種低層住居専用地域 第1種住居地域
建ぺい率	50% / 60%	容積率	100% / 200%
他の法令制限			
接道状況	新設道路(開発道路)幅員約6m 公道		
設備	・上下水道...宅内引込み済		
引渡条件	現況渡し		
現況	更地	引渡し	相談
小学校	大津小学校	中学校	大津中学校
備考	※ 境界ブロックの設置取決めがあります。		

有限会社 クリエイト

熊本県知事(8)第3505号
 TEL:096-385-7759 FAX:096-387-3117
 〒862-0925 熊本市東区保田窪本町4番32号
 E-mail:info@create-toho.com

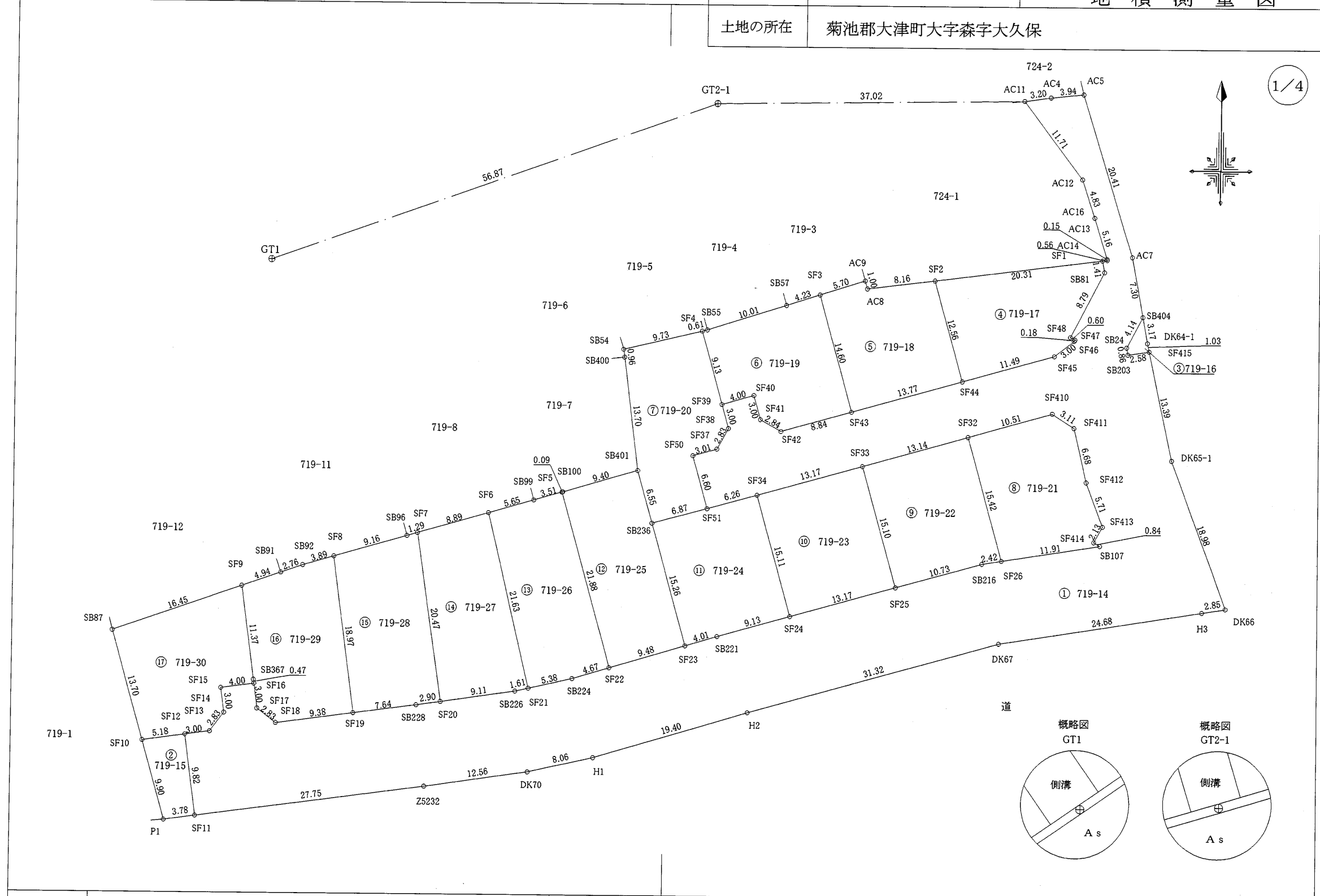
取引態様	媒介	手数料	
情報公開日		担当	

平面直角座標系Ⅱ系

地番 719番14乃至719番30

地積測量図

土地の所在 菊池郡大津町大字森字大久保



作製者	熊本市東区保田窪本町4番32号 土地家屋調査士 原本尚泰 (令和6年8月8日測量) (令和6年8月20日作製)	申請人	株式会社ルミナスホーム 代表取締役 原本栄興	1/500
-----	--	-----	------------------------	-------

平面直角座標系Ⅱ系

Table with columns: 地番, 測点名, 境界標種, X座標, Y座標, Xn+1-Xn-1, Y(Xn+1-Xn-1). Contains data for 719-14 and 719-15.

Table with columns: 地番 (719番14乃至719番30), 土地の所在 (菊池郡大津町大字森字大久保).

地積測量図

2/4

Table with columns: 地番, 測点名, 境界標種, X座標, Y座標, Xn+1-Xn-1, Y(Xn+1-Xn-1). Contains data for 719-15 and summary rows for 倍面積, 面積, 地積.

Table with columns: 地番, 測点名, 境界標種, X座標, Y座標, Xn+1-Xn-1, Y(Xn+1-Xn-1). Contains data for 719-16 and summary rows for 倍面積, 面積, 地積.

Table with columns: 地番, 測点名, 境界標種, X座標, Y座標, Xn+1-Xn-1, Y(Xn+1-Xn-1). Contains data for 719-17 and summary rows for 倍面積, 面積, 地積.

Table with columns: 地番, 測点名, 境界標種, X座標, Y座標, Xn+1-Xn-1, Y(Xn+1-Xn-1). Contains data for 719-18 and summary rows for 倍面積, 面積, 地積.

※プラ杭……プラスチック杭

Table with columns: 作製者 (熊本市東区保田窪本町4番32号), 申請人 (株式会社ルミナスホーム), 測量日 (令和6年8月8日), 作製日 (令和6年8月20日).

平面直角座標系Ⅱ系

地番 719番14乃至719番30

地積測量図

土地の所在 菊池郡大津町大字森字大久保

3/4

Table with columns: 地番, 測点名, 境界標種, X座標, Y座標, Xn+1-Xn-1, Y(Xn+1-Xn-1). Includes summary rows for 倍面積, 面積, 地積.

Table with columns: 地番, 測点名, 境界標種, X座標, Y座標, Xn+1-Xn-1, Y(Xn+1-Xn-1). Includes summary rows for 倍面積, 面積, 地積.

Table with columns: 地番, 測点名, 境界標種, X座標, Y座標, Xn+1-Xn-1, Y(Xn+1-Xn-1). Includes summary rows for 倍面積, 面積, 地積.

Table with columns: 地番, 測点名, 境界標種, X座標, Y座標, Xn+1-Xn-1, Y(Xn+1-Xn-1). Includes summary rows for 倍面積, 面積, 地積.

Table with columns: 地番, 測点名, 境界標種, X座標, Y座標, Xn+1-Xn-1, Y(Xn+1-Xn-1). Includes summary rows for 倍面積, 面積, 地積.

Table with columns: 地番, 測点名, 境界標種, X座標, Y座標, Xn+1-Xn-1, Y(Xn+1-Xn-1). Includes summary rows for 倍面積, 面積, 地積.

Table with columns: 地番, 測点名, 境界標種, X座標, Y座標, Xn+1-Xn-1, Y(Xn+1-Xn-1). Includes summary rows for 倍面積, 面積, 地積.

※プラ杭……プラスチック杭

作製者 熊本市東区保田窪本町4番32号 土地家屋調査士 原本尚泰 (令和6年8月8日測量) (令和6年8月20日作製)

申請人 株式会社ルミナスホーム 代表取締役 原本栄興

平面直角座標系Ⅱ系

地番	719番14乃至719番30	地積測量図
土地の所在	菊池郡大津町大字森字大久保	

4/4

地番		㊦ 719-26				
測点名	境界標種	X座標	Y座標	X _{n+1} -X _{n-1}	Y(X _{n+1} -X _{n-1})	
SF5	新・普・金属標	-13695.841	-10218.095	-20.087	205250.874265	
SF22	新・普・金属標	-13716.912	-10212.173	-22.408	228834.372584	
SB224	新・普・金属標	-13718.249	-10216.648	-2.528	25827.686144	
SF21	新・普・金属標	-13719.440	-10221.899	19.855	-202955.804645	
SF6	新・普・金属標	-13698.394	-10226.904	22.615	-231281.433960	
SB99	既・普・金属標	-13696.825	-10221.470	2.553	-26095.412910	
倍面積		-419.718522				
面積		209.8592610				
地積		209.85 m ²				

地番		㊧ 719-30				
測点名	境界標種	X座標	Y座標	X _{n+1} -X _{n-1}	Y(X _{n+1} -X _{n-1})	
SF9	新・普・金属標	-13707.388	-10256.498	-5.833	59826.152834	
SB367	新・普・金属標	-13718.662	-10254.973	-11.743	120424.147939	
SF16	新・普・金属標	-13719.131	-10254.896	-1.007	10326.680272	
SF15	新・普・金属標	-13719.669	-10258.867	-3.512	36029.140904	
SF14	新・普・金属標	-13722.643	-10258.463	-5.227	53620.986101	
SF13	新・普・金属標	-13724.896	-10260.176	-2.656	27251.027456	
SF12	新・普・金属標	-13725.299	-10263.149	-1.115	11448.411135	
SF10	新・普・金属標	-13726.011	-10268.282	12.470	-128045.476540	
SB87	既・普・金属標	-13712.829	-10272.026	18.623	-191295.940198	
倍面積		-419.870097				
面積		209.9350485				
地積		209.93 m ²				

地番		㊨ 719-27				
測点名	境界標種	X座標	Y座標	X _{n+1} -X _{n-1}	Y(X _{n+1} -X _{n-1})	
SF6	新・普・金属標	-13698.394	-10226.904	-18.579	190005.649416	
SF21	新・普・金属標	-13719.440	-10221.899	-21.406	218809.969994	
SB226	新・普・金属標	-13719.800	-10223.477	-1.681	17185.664837	
SF20	新・普・金属標	-13721.121	-10232.494	18.939	-193793.203866	
SF7	新・普・金属標	-13700.861	-10235.447	22.727	-232621.003969	
倍面積		-412.923588				
面積		206.4617940				
地積		206.46 m ²				

本測量図に使用した与点一覧

世界測地系Ⅱ系(任意座標)

点名	杭種	X座標	Y座標	備考
GT1	金属標	-13668.139	-10253.355	引照点
GT2-1	金属標	-13649.044	-10199.783	引照点

地番		㊩ 719-28				
測点名	境界標種	X座標	Y座標	X _{n+1} -X _{n-1}	Y(X _{n+1} -X _{n-1})	
SF7	新・普・金属標	-13700.861	-10235.447	-19.902	203705.866194	
SF20	新・普・金属標	-13721.121	-10232.494	-20.681	211618.208414	
SB228	新・普・金属標	-13721.542	-10235.363	-1.446	14800.334898	
SF19	新・普・金属標	-13722.567	-10242.943	17.780	-182119.526540	
SF8	新・普・金属標	-13703.762	-10245.488	21.348	-218720.677824	
SB96	既・普・金属標	-13701.219	-10236.686	2.901	-29696.626086	
倍面積		-412.420944				
面積		206.2104720				
地積		206.21 m ²				

近傍電子基準点		
点名	基準点コード	座標
長崎	E L 0 4 9 3 0 2 7 4 9 0 1	X -14333.809
		Y -354.644
熊本	E L 0 4 9 3 0 2 6 1 1 0 2	X -17484.829
		Y -22017.093
菊池	E L 0 4 9 3 0 3 6 9 9 0 2	X -442.932
		Y -11900.273

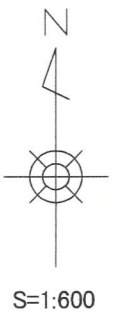
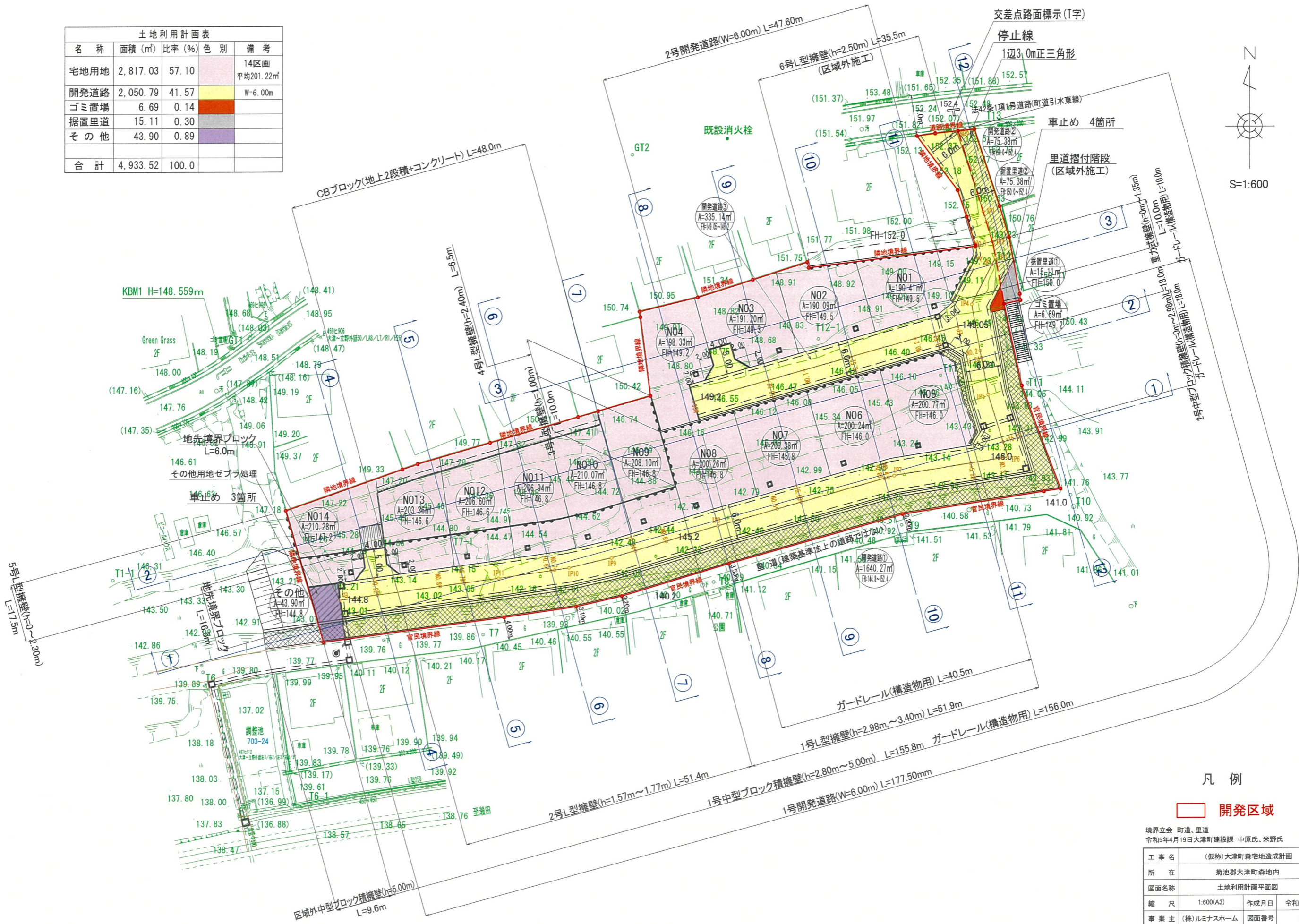
測量方法：VRS-RTK
観測日：令和5年1月19日
データ配信：(株)ジェノバ

地番		㊪ 719-29				
測点名	境界標種	X座標	Y座標	X _{n+1} -X _{n-1}	Y(X _{n+1} -X _{n-1})	
SF8	新・普・金属標	-13703.762	-10245.488	-17.724	181591.029312	
SF19	新・普・金属標	-13722.567	-10242.943	-20.059	205463.193637	
SF18	新・普・金属標	-13723.821	-10252.247	0.461	-4726.285867	
SF17	新・普・金属標	-13722.106	-10254.498	4.690	-48093.595620	
SF16	新・普・金属標	-13719.131	-10254.896	3.444	-35317.861824	
SB367	新・普・金属標	-13718.662	-10254.973	11.743	-120424.147939	
SF9	新・普・金属標	-13707.388	-10256.498	12.908	-132390.876184	
SB91	既・普・金属標	-13705.754	-10251.835	2.545	-26090.920075	
SB92	既・普・金属標	-13704.843	-10249.229	1.992	-20416.464168	
倍面積		-405.928728				
面積		202.9643640				
地積		202.96 m ²				

作製者	熊本市東区保田窪本町4番32号 土地家屋調査士 原本尚泰 (令和6年8月8日測量) (令和6年8月20日作製)	申請人	株式会社ルミナスホーム 代表取締役 原本栄興
-----	--	-----	------------------------

土地利用造成計画平面図

土地利用計画表				
名称	面積 (㎡)	比率 (%)	色別	備考
宅地用地	2,817.03	57.10		14区画 平均201.22㎡
開発道路	2,050.79	41.57		W=6.00m
ゴミ置場	6.69	0.14		
掘置里道	15.11	0.30		
その他	43.90	0.89		
合計	4,933.52	100.0		



凡例

開発区域

境界立会 町道、里道
令和5年4月19日 大津町建設課 中原氏、米野氏

工事名	(仮称)大津町森宅造成計画		
所在	菊池郡大津町森地内		
図面名称	土地利用計画平面図		
縮尺	1:600(A3)	作成月日	令和5年5月
事業主	(株)ルミナスホーム	図面番号	2
設計	株式会社秋風測量設計		