

- | | | |
|-----|---------------------------|---------------------------|
| ① 済 | ⑥ 済 | ⑪ 206.46㎡(62.45坪) 1,561万円 |
| ② 済 | ⑦ 済 | ⑫ 206.21㎡(62.37坪) 1,559万円 |
| ③ 済 | ⑧ 済 | ⑬ 202.96㎡(61.39坪) 1,535万円 |
| ④ 済 | ⑨ 207.45㎡(62.75坪) 1,569万円 | ⑭ 209.93㎡(63.50坪) 1,588万円 |
| ⑤ 済 | ⑩ 209.85㎡(63.47坪) 1,587万円 | |

種別	大津町森分譲地 全14区画 (建築条件無)		
価格	1,535 ~ 1,588万円		3.3㎡ 単価
	25万円		
所在地	菊池郡大津町大字森		
交通	「熊本文化の森」バス停 徒歩約9分		
土地面積	1. 公簿 202.96 ~ 209.93 ㎡ (61.39坪 ~ 63.50坪)		
	2. 実測		
私道負担	なし		
土地権利	所有権		
都市計画	非線引き区域		
地目	宅地	用途地域	第2種低層住居専用地域 第1種住居地域
建ぺい率	50% / 60%	容積率	100% / 200%
他の法令制限			
接道状況	新設道路(開発道路)幅員 約6m 公道		
設備	・上下水道... 宅内引込み済		
引渡条件	「開発行為に関する工事の検査済証」発行後		
現況	更地	引渡し	令和6年11月予定
小学校	大津小学校	中学校	大津中学校
備考	※ 電柱の設置計画があります。		
	※ 境界ブロックの設置取決めがあります。		

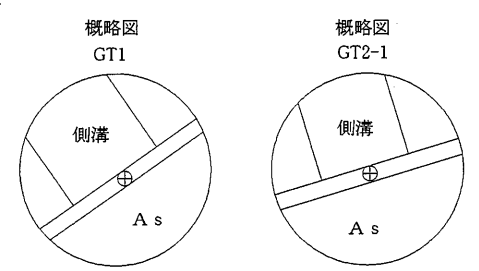
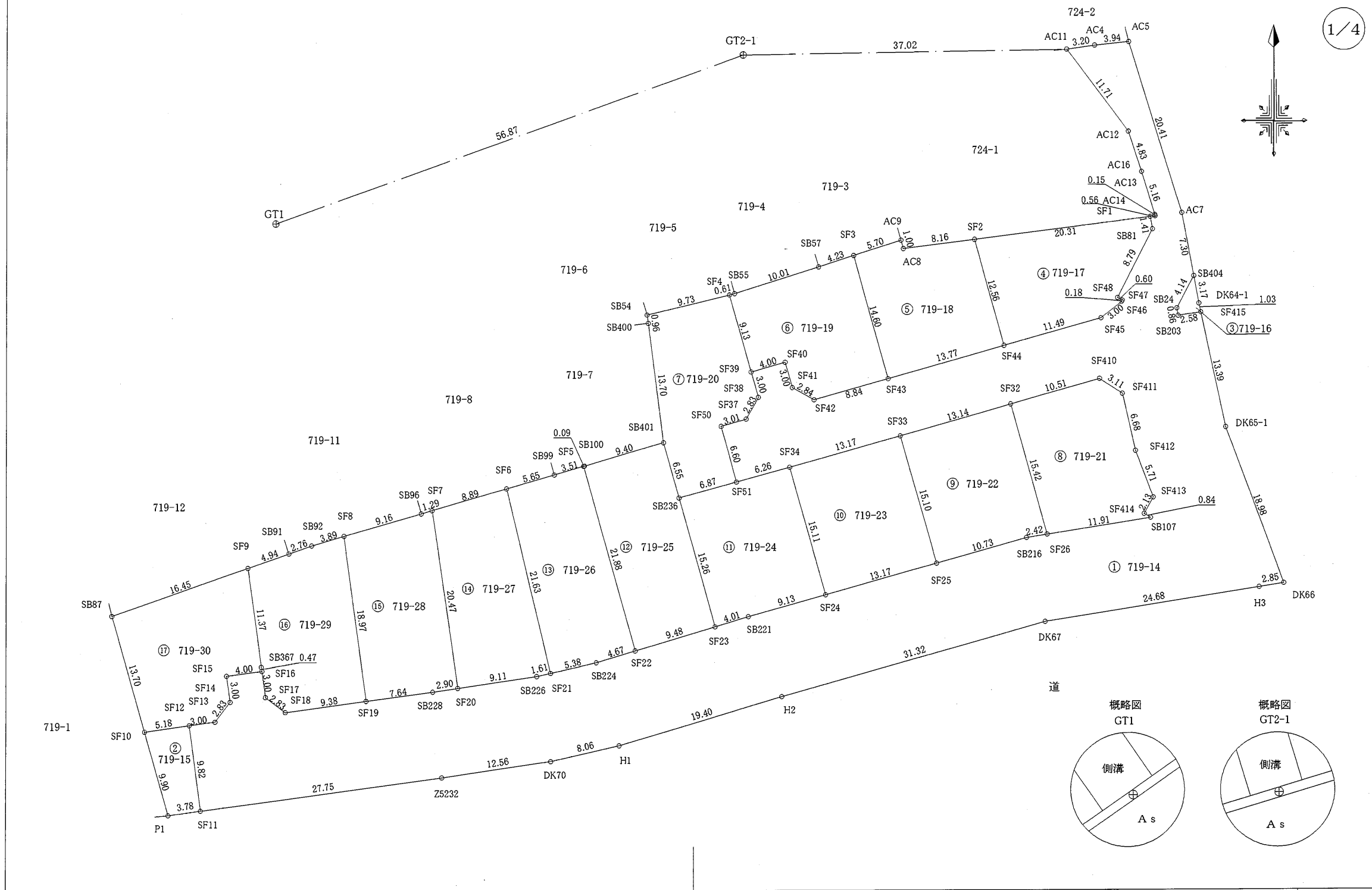
有限会社 クリエイト

熊本県知事(8)第3505号
 TEL:096-385-7759 FAX:096-387-3117
 〒862-0925 熊本市東区保田窪本町4番32号
 E-mail:info@create-toho.com

取引態様	媒介	手数料	
情報公開日		担当	

平面直角座標系Ⅱ系

地番	719番14乃至719番30	地積測量図
土地の所在	菊池郡大津町大字森字大久保	



作製者	熊本市東区保田窪本町4番32号 土地家屋調査士 原本尚泰 (令和6年8月8日測量) (令和6年8月20日作製)	申請人	株式会社ルミナスホーム 代表取締役 原本栄興	1/500
-----	--	-----	------------------------	-------

平面直角座標系Ⅱ系

地番	719番14乃至719番30	地積測量図
土地の所在	菊池郡大津町大字森字大久保	

2/4

地番		① 719-14			
測点名	境界標種	X座標	Y座標	X _{n+1} -X _{n-1}	Y(X _{n+1} -X _{n-1})
AC11	新・普・金属標	-13648.472	-10162.765	9.804	-99835.748060
AC4	新・普・金属標	-13648.030	-10159.591	0.841	-8544.216031
AC5	新・普・金属標	-13647.631	-10155.663	-19.094	193912.229322
AC7	新・普・金属標	-13667.124	-10149.604	-26.680	270791.434720
SB404	新・普・金属標	-13674.311	-10148.278	-10.866	110271.188748
SB24	新・普・金属標	-13677.990	-10150.192	-4.529	45970.219568
SB203	新・普・金属標	-13678.840	-10150.038	-0.462	4689.317556
SF415	新・普・金属標	-13678.452	-10147.483	-12.704	128913.624032
DK65-1	新・普・金属標	-13691.544	-10144.674	-30.894	313409.558556
DK66	新・普・金属標	-13709.346	-10138.082	-18.251	185030.134682
H3	新・普・金属標	-13709.795	-10140.900	-4.333	43940.519700
DK67	新・普・金属標	-13713.679	-10165.273	-12.362	125663.104826
H2	新・普・金属標	-13722.157	-10195.433	-14.032	143062.315856
H1	新・普・金属標	-13727.711	-10214.021	-7.343	75001.556203
DK70	新・普・金属標	-13729.500	-10221.886	-3.602	36819.233372
Z5232	新・普・金属標	-13731.313	-10234.323	-5.535	56646.977805
SF11	新・普・金属標	-13735.035	-10261.824	6.014	-61714.609536
SF12	新・普・金属標	-13725.299	-10263.149	10.139	-104058.067711
SF13	新・普・金属標	-13724.896	-10260.176	2.656	-27251.027456
SF14	新・普・金属標	-13722.643	-10258.463	5.227	-53620.986101
SF15	新・普・金属標	-13719.669	-10258.867	3.512	-36029.140904
SF16	新・普・金属標	-13719.131	-10254.896	-2.437	24991.181552
SF17	新・普・金属標	-13722.106	-10254.498	-4.690	48093.595620
SF18	新・普・金属標	-13723.821	-10252.247	-0.461	4726.285867
SF19	新・普・金属標	-13722.567	-10242.943	2.279	-23343.667097
SB228	新・普・金属標	-13721.542	-10235.363	1.446	-14800.334898
SF20	新・普・金属標	-13721.121	-10232.494	1.742	-17825.004548
SB226	新・普・金属標	-13719.800	-10223.477	1.681	-17185.664837
SF21	新・普・金属標	-13719.440	-10221.899	1.551	-15854.165349
SB224	新・普・金属標	-13718.249	-10216.848	2.528	-25827.686144
SF22	新・普・金属標	-13716.912	-10212.173	4.058	-41440.998034
SF23	新・普・金属標	-13714.191	-10203.082	3.878	-39567.551996
SB221	新・普・金属標	-13713.034	-10199.233	3.630	-37023.215790
SF24	新・普・金属標	-13710.561	-10190.444	6.023	-61377.044212
SF25	新・普・金属標	-13707.011	-10177.761	6.447	-65616.025167
SB216	新・普・金属標	-13704.114	-10167.425	3.284	-33389.823700
SF26	新・普・金属標	-13703.727	-10165.034	2.260	-22972.976840
SB107	新・普・金属標	-13701.854	-10153.264	2.308	-23433.733312
SF414	新・普・プラ杭	-13701.419	-10153.987	2.303	-23384.632061
SF413	新・普・プラ杭	-13699.551	-10152.950	7.209	-73192.616550
SF412	新・普・プラ杭	-13694.210	-10154.972	11.849	-120326.263228
SF411	新・普・プラ杭	-13687.702	-10156.478	8.207	-83354.214946
SF410	新・普・金属標	-13686.003	-10159.090	-1.173	11916.612670
SF32	新・普・金属標	-13688.875	-10169.209	-6.465	65743.936185
SF33	新・普・金属標	-13692.468	-10181.848	-7.140	72698.394720
SF34	新・普・金属標	-13696.015	-10194.532	-5.216	53174.678912
SF51	新・普・金属標	-13697.684	-10200.573	4.686	-47799.885078
SF50	新・普・金属標	-13691.329	-10202.367	7.173	-73181.578491
SF37	新・普・金属標	-13690.511	-10199.470	3.287	-33525.657890
SF38	新・普・金属標	-13688.042	-10198.075	5.362	-54682.078150
SF39	新・普・金属標	-13685.149	-10198.892	3.987	-40662.982404
SF40	新・普・金属標	-13684.055	-10195.042	-1.794	18289.905348
SF41	新・普・金属標	-13686.943	-10194.228	-4.290	43733.238120
SF42	新・普・金属標	-13688.345	-10191.749	0.983	-10018.489267
SF43	新・普・金属標	-13685.960	-10183.229	6.137	-62494.476373
SF44	新・普・金属標	-13682.208	-10169.980	6.856	-69725.382880
SF45	新・普・金属標	-13679.104	-10158.908	4.970	-50489.772760
SF46	新・普・金属標	-13677.238	-10156.557	2.026	-20577.184482
SF47	新・普・金属標	-13677.078	-10156.475	0.458	-4651.665550
SF48	新・普・金属標	-13676.780	-10157.006	8.115	-82424.103690
SB81	新・普・金属標	-13668.963	-10152.970	9.210	-93508.853700
SF1	新・普・金属標	-13667.570	-10153.221	1.464	-14864.315544
AC14	新・普・金属標	-13667.499	-10152.660	0.219	-2223.432540
AC13	新・普・金属標	-13667.351	-10152.688	5.080	-51575.655040
AC16	新・普・金属標	-13662.419	-10154.208	9.517	-96637.597536
AC12	新・普・金属標	-13657.834	-10155.726	13.947	-141641.910522
倍面積					-3965.192665
面積					1982.5963325
地積					1982.59 m ²

地番		② 719-15			
測点名	境界標種	X座標	Y座標	X _{n+1} -X _{n-1}	Y(X _{n+1} -X _{n-1})
SF12	新・普・金属標	-13725.299	-10263.149	-9.024	92614.656576
SF11	新・普・金属標	-13735.035	-10261.824	-10.244	105122.125056
P1	新・普・金属標	-13735.543	-10265.575	9.024	-92636.548800
SF10	新・普・金属標	-13726.011	-10268.282	10.244	-105188.280808
倍面積					-88.047976
面積					44.0239880
地積					44.02 m ²

地番		③ 719-16			
測点名	境界標種	X座標	Y座標	X _{n+1} -X _{n-1}	Y(X _{n+1} -X _{n-1})
SB404	新・普・金属標	-13674.311	-10148.278	-0.554	5622.146012
SB24	新・普・金属標	-13677.990	-10150.192	-4.529	45970.219568
SB203	新・普・金属標	-13678.840	-10150.038	-0.462	4689.317556
SF415	新・普・金属標	-13678.452	-10147.483	1.404	-14247.066132
DK64-1	新・普・金属標	-13677.436	-10147.701	4.141	-42021.629841
倍面積					12.987163
面積					6.4935815
地積					6.49 m ²

地番		④ 719-17			
測点名	境界標種	X座標	Y座標	X _{n+1} -X _{n-1}	Y(X _{n+1} -X _{n-1})
SF1	新・普・金属標	-13667.570	-10153.221	1.145	-11625.438045
SB81	新・普・金属標	-13668.963	-10152.970	-9.210	93508.853700
SF48	新・普・金属標	-13676.780	-10157.006	-8.115	82424.103690
SF47	新・普・金属標	-13677.078	-10156.475	-0.458	4651.665550
SF46	新・普・金属標	-13677.238	-10156.557	-2.026	20577.184482
SF45	新・普・金属標	-13679.104	-10158.908	-4.970	50489.772760
SF44	新・普・金属標	-13682.208	-10169.980	8.996	-91489.140080
SF2	新・普・プラ杭	-13670.108	-10173.381	14.638	-148917.951078
倍面積					-380.949021
面積					190.4745105
地積					190.47 m ²

地番		⑤ 719-18			
測点名	境界標種	X座標	Y座標	X _{n+1} -X _{n-1}	Y(X _{n+1} -X _{n-1})
SF2	新・普・プラ杭	-13670.108	-10173.381	-11.080	112721.061480
SF44	新・普・金属標	-13682.208	-10169.980	-15.852	161214.522960
SF43	新・普・金属標	-13685.960	-10183.229	10.308	-104968.724532
SF3	新・普・金属標	-13671.900	-10187.180	15.796	-160916.695280
AC9	新・普・金属標	-13670.164	-10181.745	0.772	-7860.307140
AC8	新・普・プラ杭	-13671.128	-10181.477	0.056	-570.162712
倍面積					-380.305224
面積					190.1526120
地積					190.15 m ²

※プラ杭……プラスチック杭

作製者	熊本市東区保田窪本町4番32号 土地家屋調査士 原本尚泰 (令和6年8月8日測量) (令和6年8月20日作製)	申請人	株式会社ルミナスホーム 代表取締役 原本栄興
-----	--	-----	------------------------

平面直角座標系Ⅱ系

地番	719番14乃至719番30	地積測量図
土地の所在	菊池郡大津町大字森字大久保	

3/4

地番		㊦ 719-19				
測点名	境界標種	X座標	Y座標	X _{n+1} -X _{n-1}	Y(X _{n+1} -X _{n-1})	
SF3	新・普・金属標	-13671.900	-10187.180	-12.771	130100.475780	
SF43	新・普・金属標	-13685.960	-10183.229	-16.445	167463.200905	
SF42	新・普・金属標	-13688.345	-10191.749	-0.983	10018.489267	
SF41	新・普・金属標	-13686.943	-10194.228	4.290	-43733.238120	
SF40	新・普・金属標	-13684.055	-10195.042	1.794	-18289.905348	
SF39	新・普・金属標	-13685.149	-10198.892	7.702	-78551.866184	
SF4	新・普・金属標	-13676.353	-10201.366	8.940	-91200.212040	
SB55	既・普・金属標	-13676.209	-10200.766	3.164	-32275.223624	
SB57	既・普・金属標	-13673.189	-10191.215	4.309	-43913.945435	
倍面積					-382.224799	
面積					191.1123995	
地積					191.11	m ²

地番		㊦ 719-20				
測点名	境界標種	X座標	Y座標	X _{n+1} -X _{n-1}	Y(X _{n+1} -X _{n-1})	
SF4	新・普・金属標	-13676.353	-10201.366	-6.520	66512.906320	
SF39	新・普・金属標	-13685.149	-10198.892	-11.689	119214.848588	
SF38	新・普・金属標	-13688.042	-10198.075	-5.362	54682.078150	
SF37	新・普・金属標	-13690.511	-10199.470	-3.287	33525.657890	
SF50	新・普・金属標	-13691.329	-10202.367	-7.173	73181.578491	
SF51	新・普・金属標	-13697.684	-10200.573	-8.165	83287.678545	
SB236	新・普・金属標	-13699.494	-10207.210	4.508	-46014.102680	
SB401	既・普・金属標	-13693.176	-10208.971	19.908	-203240.194668	
SB400	既・普・金属標	-13679.586	-10210.703	14.547	-148535.096541	
SB54	既・普・金属標	-13678.629	-10210.831	3.233	-33011.616623	
倍面積					-396.262528	
面積					198.1312640	
地積					198.13	m ²

地番		㊦ 719-21				
測点名	境界標種	X座標	Y座標	X _{n+1} -X _{n-1}	Y(X _{n+1} -X _{n-1})	
SF410	新・普・金属標	-13686.003	-10159.090	1.173	-11916.612570	
SF411	新・普・プラ杭	-13687.702	-10156.478	-8.207	83354.214946	
SF412	新・普・プラ杭	-13694.210	-10154.972	-11.849	120326.263228	
SF413	新・普・プラ杭	-13699.551	-10152.950	-7.209	73192.616550	
SF414	新・普・プラ杭	-13701.419	-10153.987	-2.303	23384.632061	
SB107	新・普・金属標	-13701.854	-10153.264	-2.308	23433.733312	
SF26	新・普・金属標	-13703.727	-10165.034	12.979	-131931.976286	
SF32	新・普・金属標	-13688.875	-10169.209	17.724	-180239.060316	
倍面積					-396.189075	
面積					198.0945375	
地積					198.09	m ²

地番		㊦ 719-22				
測点名	境界標種	X座標	Y座標	X _{n+1} -X _{n-1}	Y(X _{n+1} -X _{n-1})	
SF32	新・普・金属標	-13688.875	-10169.209	-11.259	114495.124131	
SF26	新・普・金属標	-13703.727	-10165.034	-15.239	154904.953126	
SB216	新・普・金属標	-13704.114	-10167.425	-3.284	33389.823700	
SF25	新・普・金属標	-13707.011	-10177.761	11.646	-118530.204606	
SF33	新・普・金属標	-13692.468	-10181.848	18.136	-184657.995328	
倍面積					-398.298977	
面積					199.1494885	
地積					199.14	m ²

地番		㊦ 719-23				
測点名	境界標種	X座標	Y座標	X _{n+1} -X _{n-1}	Y(X _{n+1} -X _{n-1})	
SF33	新・普・金属標	-13692.468	-10181.848	-10.996	111959.600608	
SF25	新・普・金属標	-13707.011	-10177.761	-18.093	184146.229773	
SF24	新・普・金属標	-13710.561	-10190.444	10.996	-112054.122224	
SF34	新・普・金属標	-13696.015	-10194.532	18.093	-184449.667476	
倍面積					-397.959319	
面積					198.9796595	
地積					198.97	m ²

地番		㊦ 719-24				
測点名	境界標種	X座標	Y座標	X _{n+1} -X _{n-1}	Y(X _{n+1} -X _{n-1})	
SF34	新・普・金属標	-13696.015	-10194.532	-12.877	131274.988564	
SF24	新・普・金属標	-13710.561	-10190.444	-17.019	173431.166436	
SB221	新・普・金属標	-13713.034	-10199.233	-3.630	37023.215790	
SF23	新・普・金属標	-13714.191	-10203.082	13.540	-138149.730280	
SB236	新・普・金属標	-13699.494	-10207.210	16.507	-168490.415470	
SF51	新・普・金属標	-13697.684	-10200.573	3.479	-35487.793467	
倍面積					-398.568427	
面積					199.2842135	
地積					199.28	m ²

地番		㊦ 719-25				
測点名	境界標種	X座標	Y座標	X _{n+1} -X _{n-1}	Y(X _{n+1} -X _{n-1})	
SB401	既・普・金属標	-13693.176	-10208.971	-3.680	37569.013280	
SB236	新・普・金属標	-13699.494	-10207.210	-21.015	214504.518150	
SF23	新・普・金属標	-13714.191	-10203.082	-17.418	177717.282276	
SF22	新・普・金属標	-13716.912	-10212.173	18.350	-187393.374550	
SF5	新・普・金属標	-13695.841	-10218.095	21.098	-215581.368310	
SB100	既・普・金属標	-13695.814	-10218.002	2.665	-27230.975330	
倍面積					-414.904484	
面積					207.4522420	
地積					207.45	m ²

※プラ杭……プラスチック杭

作製者	熊本市東区保田窪本町4番32号 土地家屋調査士 原本尚泰 (令和6年8月8日測量) (令和6年8月20日作製)	申請人	株式会社ルミナスホーム 代表取締役 原本栄興
-----	--	-----	------------------------

平面直角座標系Ⅱ系

地番	719番14乃至719番30	地積測量図
土地の所在	菊池郡大津町大字森字大久保	

4/4

地番		㊦ 719-26				
測点名	境界標種	X座標	Y座標	X _{n+1} -X _{n-1}	Y(X _{n+1} -X _{n-1})	
SF5	新・普・金属標	-13695.841	-10218.095	-20.087	205250.874265	
SF22	新・普・金属標	-13716.912	-10212.173	-22.408	228834.372584	
SB224	新・普・金属標	-13718.249	-10216.648	-2.528	25827.686144	
SF21	新・普・金属標	-13719.440	-10221.899	19.855	-202955.804645	
SF6	新・普・金属標	-13698.394	-10226.904	22.615	-231281.433960	
SB99	既・普・金属標	-13696.825	-10221.470	2.553	-26095.412910	
倍面積					-419.718522	
面積					209.8592610	
地積					209.85 m ²	

地番		㊦ 719-30				
測点名	境界標種	X座標	Y座標	X _{n+1} -X _{n-1}	Y(X _{n+1} -X _{n-1})	
SF9	新・普・金属標	-13707.388	-10256.498	-5.833	59826.152834	
SB367	新・普・金属標	-13718.662	-10254.973	-11.743	120424.147939	
SF16	新・普・金属標	-13719.131	-10254.896	-1.007	10326.680272	
SF15	新・普・金属標	-13719.669	-10258.867	-3.512	36029.140904	
SF14	新・普・金属標	-13722.643	-10258.463	-5.227	53620.986101	
SF13	新・普・金属標	-13724.896	-10260.176	-2.656	27251.027456	
SF12	新・普・金属標	-13725.299	-10263.149	-1.115	11443.411135	
SF10	新・普・金属標	-13726.011	-10268.282	12.470	-128045.476540	
SB87	既・普・金属標	-13712.829	-10272.026	18.623	-191295.940198	
倍面積					-419.870097	
面積					209.9350485	
地積					209.93 m ²	

地番		㊦ 719-27				
測点名	境界標種	X座標	Y座標	X _{n+1} -X _{n-1}	Y(X _{n+1} -X _{n-1})	
SF6	新・普・金属標	-13698.394	-10226.904	-18.579	190005.649416	
SF21	新・普・金属標	-13719.440	-10221.899	-21.406	218809.969994	
SB226	新・普・金属標	-13719.800	-10223.477	-1.681	17185.664837	
SF20	新・普・金属標	-13721.121	-10232.494	18.939	-193793.203866	
SF7	新・普・金属標	-13700.861	-10235.447	22.727	-232621.003969	
倍面積					-412.923588	
面積					206.4617940	
地積					206.46 m ²	

本測量図に使用した与点一覧

世界測地系Ⅱ系(任意座標)

点名	杭種	X座標	Y座標	備考
GT1	金属標	-13668.139	-10253.355	引照点
GT2-1	金属標	-13649.044	-10199.783	引照点

近傍電子基準点

点名	基準点コード	座標	
		X	Y
長崎	EL04930274901	X	-14333.809
		Y	-354.644
熊本	EL04930261102	X	-17484.829
		Y	-22017.093
菊池	EL04930369902	X	-442.932
		Y	-11900.273

測量方法：VRS-RTK
観測日：令和5年1月19日
データ配信：(株)ジェノバ

地番		㊦ 719-28				
測点名	境界標種	X座標	Y座標	X _{n+1} -X _{n-1}	Y(X _{n+1} -X _{n-1})	
SF7	新・普・金属標	-13700.861	-10235.447	-19.902	203705.866194	
SF20	新・普・金属標	-13721.121	-10232.494	-20.681	211618.208414	
SB228	新・普・金属標	-13721.542	-10235.363	-1.446	14800.334898	
SF19	新・普・金属標	-13722.567	-10242.943	17.780	-182119.526540	
SF8	新・普・金属標	-13703.762	-10245.488	21.348	-218720.677824	
SB96	既・普・金属標	-13701.219	-10236.686	2.901	-29696.626086	
倍面積					-412.420944	
面積					206.2104720	
地積					206.21 m ²	

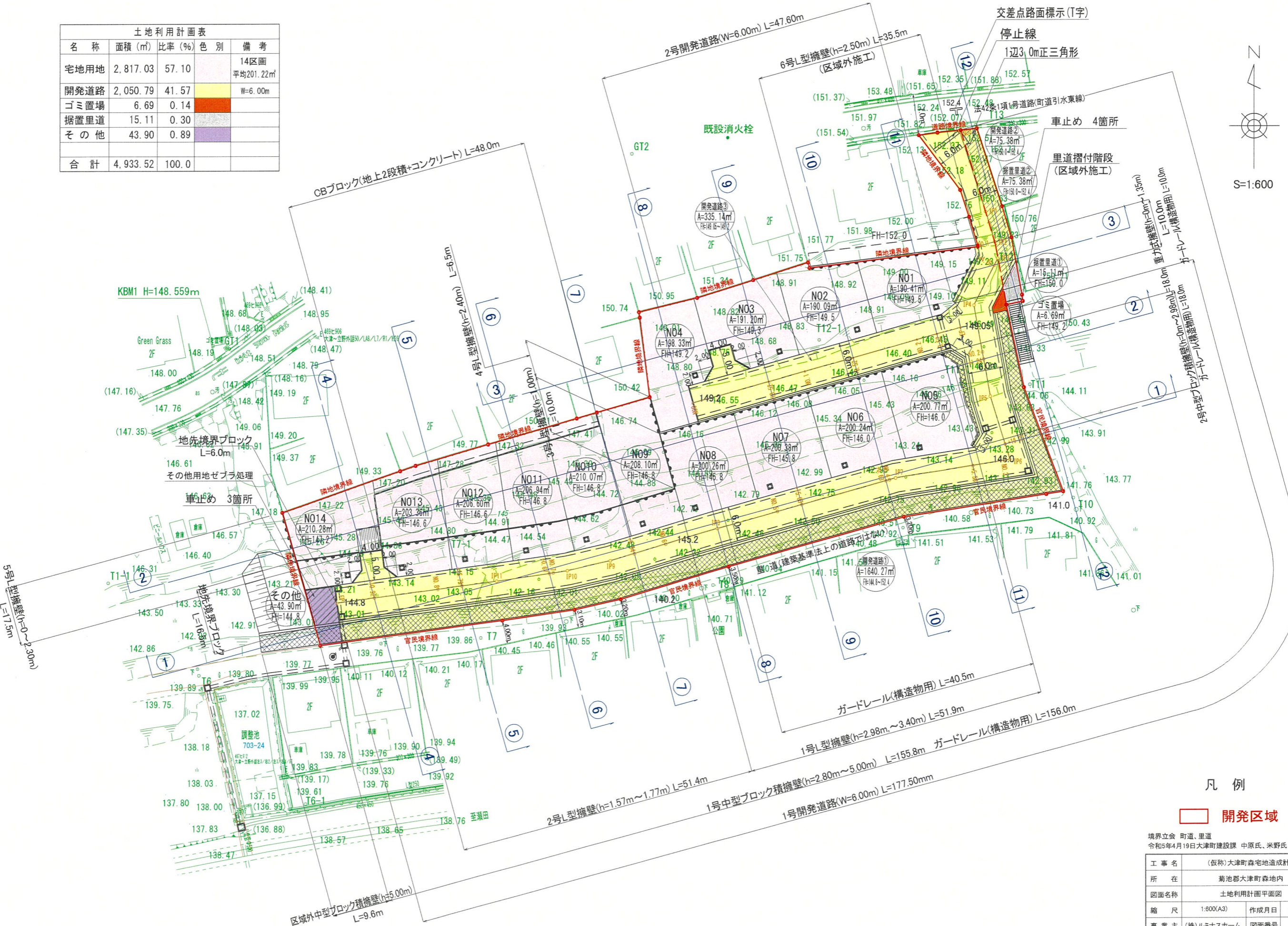
地番		㊦ 719-29				
測点名	境界標種	X座標	Y座標	X _{n+1} -X _{n-1}	Y(X _{n+1} -X _{n-1})	
SF8	新・普・金属標	-13703.762	-10245.488	-17.724	181591.029312	
SF19	新・普・金属標	-13722.567	-10242.943	-20.059	205463.193637	
SF18	新・普・金属標	-13723.821	-10252.247	0.461	-4726.285867	
SF17	新・普・金属標	-13722.106	-10254.498	4.690	-48093.595620	
SF16	新・普・金属標	-13719.131	-10254.896	3.444	-35317.861824	
SB367	新・普・金属標	-13718.662	-10254.973	11.743	-120424.147939	
SF9	新・普・金属標	-13707.388	-10256.498	12.908	-132390.876184	
SB91	既・普・金属標	-13705.754	-10251.835	2.545	-26090.920075	
SB92	既・普・金属標	-13704.843	-10249.229	1.992	-20416.464168	
倍面積					-405.928728	
面積					202.9643640	
地積					202.96 m ²	

作製者	熊本市東区保田窪本町4番32号 土地家屋調査士 原本尚泰 (令和6年8月8日測量) (令和6年8月20日作製)
-----	--

申請人	株式会社ルミナスホーム 代表取締役 原本栄興
-----	------------------------

土地利用造成計画平面図

土地利用計画表				
名称	面積 (㎡)	比率 (%)	色別	備考
宅地用地	2,817.03	57.10	14区画	平均201.22㎡
開発道路	2,050.79	41.57	W=6.00m	
ゴミ置場	6.69	0.14		
据置里道	15.11	0.30		
その他	43.90	0.89		
合計	4,933.52	100.0		



凡例

□ 開発区域

境界立会 町道、里道
令和5年4月19日 大津町建設課 中原氏、米野氏

工事名	(仮称)大津町森宅造成計画		
所在	菊池郡大津町森地内		
図面名称	土地利用計画平面図		
縮尺	1:600(A3)	作成日	令和5年5月
事業主	(株)ルミナスホーム	図面番号	2
設計	株式会社萩尾測量設計		