

種別	北甘木分譲地 全6区画	建築条件	無
価格	937 ~ 1137 万円	3.3m 単価	
		15 万円	

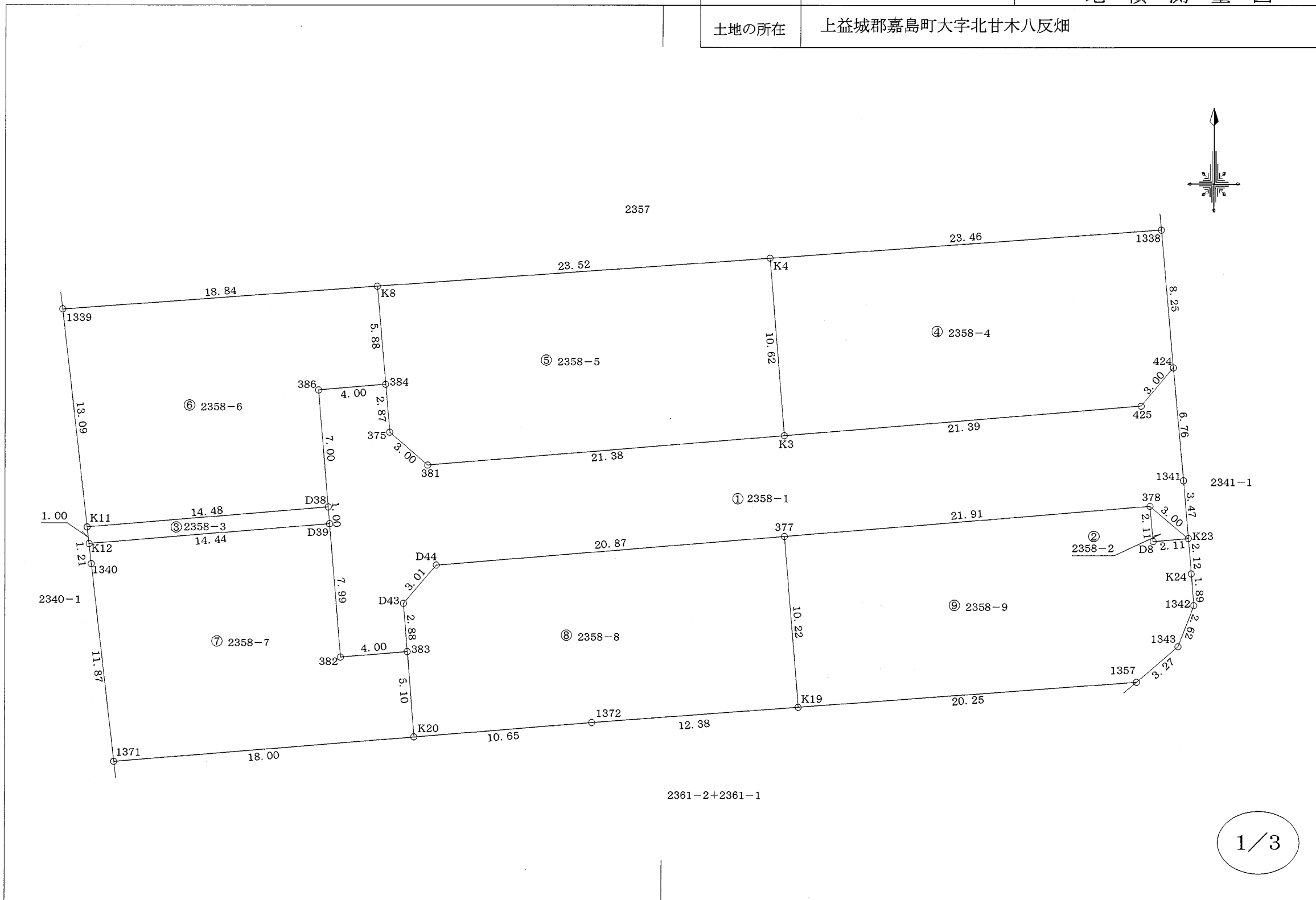
所在地	上益城郡嘉島町大字北甘木		
交通	「上六嘉」バス停 徒歩約3分		
土地面積	1. 公簿 206.57㎡~250.60㎡ (62.48坪~75.80坪) 2. 実測		
私道負担	あり		
土地権利	所有権		
都市計画	市街化調整区域(集落内開発指定区域)		
地目	宅地	用途地域	—
建ぺい率	70%	容積率	200%
他の法令制限	建物高さ10m以下、階数2階以下		
接道状況	開発道路 私道 幅員 約6m		
設備	上水道...無し(給水装置の設置を要します) 浄化槽の設置を要します		
引渡条件	現況渡し		
現況	更地	引渡し	相談
小学校	嘉島東小学校	中学校	嘉島中学校
備考	※電柱の設置計画があります。		
	※境界ブロックの設置取決めがあります。		
	※確定面積ではありません。面積に若干の誤差が生じる恐れがあります。		
	宅地① 済		
	宅地②	250.60㎡ (75.80坪)	1137万円
	宅地③	214.41㎡ (64.85坪)	973万円
宅地④	206.57㎡ (62.48坪)	937万円	
宅地⑤	231.41㎡ (70.00坪)	1050万円 申上り	
宅地⑥	237.85㎡ (71.94坪)	1079万円	

有限会社 クリエイト

熊本県知事(8)第3505号
 TEL:096-385-7759 FAX:096-387-3117
 〒862-0925 熊本市東区保田窪本町4番32号
 E-mail:info@create-toho.com

取引態様	媒介	手数料	
情報公開日		担当	

地番	2358-1乃至2358-9	地積測量図
土地の所在	上益城郡嘉島町大字北甘木八反畑	



作製者	熊本市東区保田窪本町4番32号 土地家屋調査士 原本尚泰 (令和6年8月20日測量) (令和6年8月20日作製)	申請人	株式会社レミナスホーム 代表取締役 原本栄興	1/250
-----	---	-----	------------------------	-------

地番	2358-1乃至2358-9	地積測量図
土地の所在	上益城郡嘉島町大字北甘木八反畑	

求積表

地番		① 2358-1				
測点名	境界標種	X座標	Y座標	X _{n+1} -X _{n-1}	Y(X _{n+1} -X _{n-1})	
424	新・普・金属標	-28441.365	-21348.996	-4.451	95024.381196	
1341	座標管理	-28448.102	-21348.388	-10.196	217668.164048	
K23	新・普・金属標	-28451.561	-21348.101	-1.530	32662.594530	
378	新・普・金属標	-28449.632	-21350.399	0.120	-2562.047880	
377	新・普・金属標	-28451.441	-21372.239	-3.537	75593.609343	
D44	新・普・金属標	-28453.169	-21393.043	-4.011	85807.495473	
D43	新・普・金属標	-28455.452	-21395.006	-5.162	110441.020972	
383	新・普・金属標	-28458.331	-21394.777	-3.210	68677.234170	
382	新・普・金属標	-28458.662	-21398.765	7.633	-163336.773245	
D39	新・普・金属標	-28450.698	-21399.422	8.967	-191888.617074	
D38	新・普・金属標	-28449.695	-21399.499	7.984	-170853.600016	
386	新・普・金属標	-28442.714	-21400.084	7.317	-156584.414628	
384	新・普・金属標	-28442.378	-21396.097	-2.523	53982.352731	
375	新・普・金属標	-28445.237	-21395.843	-4.813	102978.192359	
381	新・普・金属標	-28447.191	-21393.566	-0.182	3893.629012	
K3	新・普・金属標	-28445.419	-21372.257	3.540	-75657.789780	
425	新・普・金属標	-28443.651	-21350.940	4.054	-86556.710760	
倍面積					-711.279549	
面積					355.6397745	
地積					355.63 m ²	

地番		② 2358-2				
測点名	境界標種	X座標	Y座標	X _{n+1} -X _{n-1}	Y(X _{n+1} -X _{n-1})	
378	新・普・金属標	-28449.632	-21350.399	0.174	-3714.969426	
K23	新・普・金属標	-28451.561	-21348.101	-2.103	44895.056403	
D8	新・普・金属標	-28451.735	-21350.204	1.929	-41184.543516	
倍面積					-4.456539	
面積					2.2282695	
地積					2.22 m ²	

地番		③ 2358-3				
測点名	境界標種	X座標	Y座標	X _{n+1} -X _{n-1}	Y(X _{n+1} -X _{n-1})	
D38	新・普・金属標	-28449.695	-21399.499	0.190	-4065.904810	
D39	新・普・金属標	-28450.698	-21399.422	-2.187	46800.535914	
K12	新・普・プラ杭	-28451.882	-21413.818	-0.190	4068.625420	
K11	新・普・プラ杭	-28450.888	-21413.930	2.187	-46832.264910	
倍面積					-29.008386	
面積					14.5041930	
地積					14.50 m ²	

地番		④ 2358-4				
測点名	境界標種	X座標	Y座標	X _{n+1} -X _{n-1}	Y(X _{n+1} -X _{n-1})	
424	新・普・金属標	-28441.365	-21348.996	10.510	-224377.947960	
1338	新・普・プラ杭	-28433.141	-21349.738	6.537	-139563.237306	
K4	新・普・プラ杭	-28434.828	-21373.137	-12.278	262419.376086	
K3	新・普・金属標	-28445.419	-21372.257	-8.823	188567.423511	
425	新・普・金属標	-28443.651	-21350.940	4.054	-86556.710760	
倍面積					488.903571	
面積					244.4517855	
地積					244.45 m ²	

地番		⑤ 2358-5				
測点名	境界標種	X座標	Y座標	X _{n+1} -X _{n-1}	Y(X _{n+1} -X _{n-1})	
K3	新・普・金属標	-28445.419	-21372.257	12.363	-264225.213291	
K4	新・普・プラ杭	-28434.828	-21373.137	8.900	-190220.919300	
K8	新・普・プラ杭	-28436.519	-21396.602	-7.550	161544.345100	
384	新・普・金属標	-28442.378	-21396.097	-8.718	186531.173646	
375	新・普・金属標	-28445.237	-21395.843	-4.813	102978.192359	
381	新・普・金属標	-28447.191	-21393.566	-0.182	3893.629012	
倍面積					501.207526	
面積					250.6037630	
地積					250.60 m ²	

地番		⑥ 2358-6				
測点名	境界標種	X座標	Y座標	X _{n+1} -X _{n-1}	Y(X _{n+1} -X _{n-1})	
K8	新・普・プラ杭	-28436.519	-21396.602	-4.504	96370.295408	
384	新・普・金属標	-28442.378	-21396.097	-6.195	132548.820915	
386	新・普・金属標	-28442.714	-21400.084	-7.317	156584.414628	
D38	新・普・金属標	-28449.695	-21399.499	-8.174	174919.504826	
K11	新・普・プラ杭	-28450.888	-21413.930	11.821	-253134.066530	
1339	新・普・プラ杭	-28437.874	-21415.394	14.369	-307717.796386	
倍面積					-428.827139	
面積					214.4135695	
地積					214.41 m ²	

地番		⑦ 2358-7				
測点名	境界標種	X座標	Y座標	X _{n+1} -X _{n-1}	Y(X _{n+1} -X _{n-1})	
D39	新・普・金属標	-28450.698	-21399.422	-6.780	145088.081160	
382	新・普・金属標	-28458.662	-21398.765	-7.633	163336.773245	
383	新・普・金属標	-28458.331	-21394.777	-4.757	101774.954189	
K20	新・普・金属標	-28463.419	-21394.368	-6.552	140175.899136	
1371	新・普・プラ杭	-28464.883	-21412.308	10.334	-221274.790872	
1340	新・普・プラ杭	-28453.085	-21413.683	13.001	-278399.292683	
K12	新・普・プラ杭	-28451.882	-21413.818	2.387	-51114.783566	
倍面積					-413.159391	
面積					206.5796955	
地積					206.57 m ²	

※プラ杭……プラスチック杭

作製者	熊本市東区保田窪本町4番32号 土地家屋調査士 原本尚泰 (令和6年8月20日測量) (令和6年8月20日作製)	申請人	株式会社ルミナスホーム 代表取締役 原本栄興
-----	---	-----	------------------------

地番	2358-1乃至2358-9	地積測量図
土地の所在	上益城郡嘉島町大字北甘木八反畑	

地番		㊸ 2358-8				
測点名	境界標種	X座標	Y座標	X _{n+1} -X _{n-1}	Y(X _{n+1} -X _{n-1})	
383	新・普・金属標	-28458.331	-21394.777	-7.967	170452.188359	
K20	新・普・金属標	-28463.419	-21394.368	-4.221	90305.627328	
1372	新・普・金属釘	-28462.552	-21383.744	1.784	-38148.599296	
K19	新・普・金属標	-28461.635	-21371.391	11.111	-237457.525401	
377	新・普・金属標	-28451.441	-21372.239	8.466	-180937.375374	
D44	新・普・金属標	-28453.169	-21393.043	-4.011	85807.495473	
D43	新・普・金属標	-28455.452	-21395.006	-5.162	110441.020972	
倍面積						462.832061
面積						231.4160305
地積						231.41 m ²

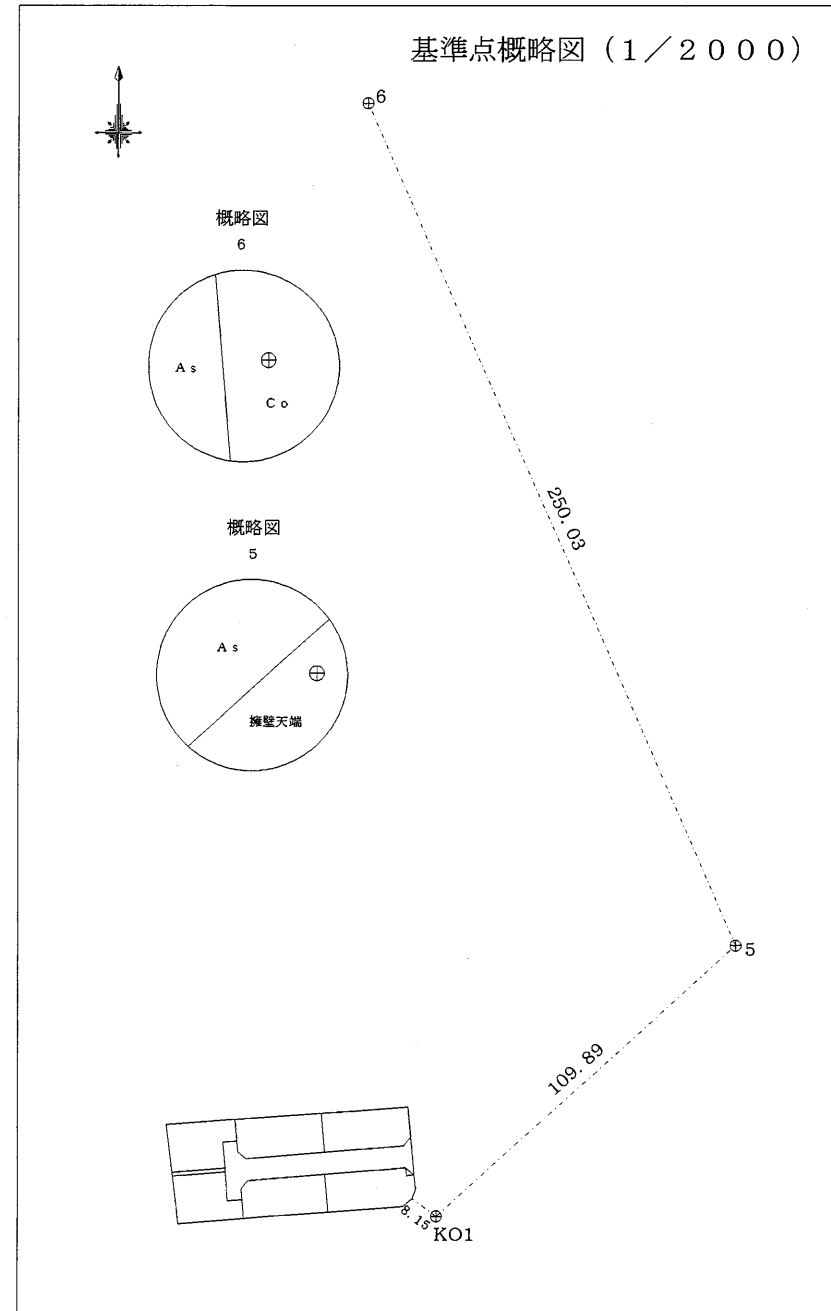
地番		㊹ 2358-9				
測点名	境界標種	X座標	Y座標	X _{n+1} -X _{n-1}	Y(X _{n+1} -X _{n-1})	
377	新・普・金属標	-28451.441	-21372.239	-12.003	256530.984717	
K19	新・普・金属標	-28461.635	-21371.391	-8.696	185845.616136	
1357	新・普・金属標	-28460.137	-21351.196	3.620	-77291.329520	
1343	新・普・金属標	-28458.015	-21348.703	4.572	-97606.270116	
1342	新・普・金属標	-28455.565	-21347.768	4.340	-92649.313120	
K24	新・普・金属標	-28453.675	-21347.925	4.004	-85477.091700	
K23	新・普・金属標	-28451.561	-21348.101	1.940	-41415.315940	
D8	新・普・金属標	-28451.735	-21350.204	1.929	-41184.543516	
378	新・普・金属標	-28449.632	-21350.399	0.294	-6277.017306	
倍面積						475.719635
面積						237.8598175
地積						237.85 m ²

※プラ杭……プラスチック杭

本測量図に使用した与点一覧

点名	杭種	X座標	Y座標	備考
5	金属鋲	-28389.320	-21260.371	被災地域境界基本三角点
6	金属鋲	-28160.490	-21361.132	被災地域境界基本三角点
KO1	金属釘	-28462.790	-21342.092	引照点

世界測地系Ⅱ系



作製者	熊本市東区保田窪本町4番32号 土地家屋調査士 原本尚泰 (令和6年8月20日測量) (令和6年8月20日作製)	申請人	株式会社ルミナスホーム 代表取締役 原本栄興
-----	---	-----	------------------------

土地利用,造成,排水,雨水,污水計画平面図

S=1:300

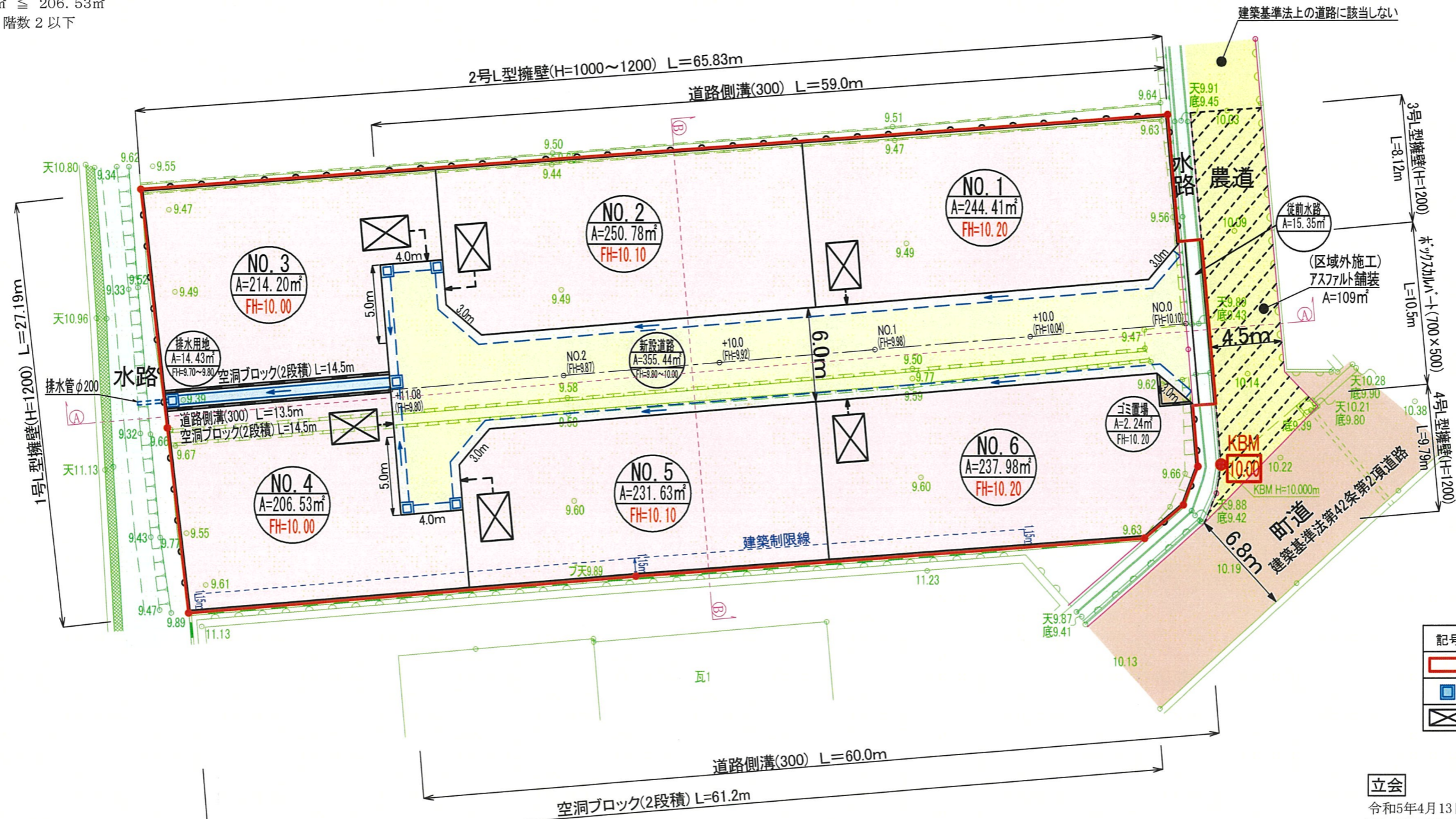


土地利用計画表				
名称	面積(m ²)	比率(%)	色別	備考
宅地用地	1385.53	78.14	 	6区画 (最低=206.53m ²)
新設道路	355.44	20.05	 	管理予定者 申請人
排水用地	14.43	0.81	 	管理予定者 申請人
ゴミ置場	2.24	0.13	 	管理予定者 申請人
従前水路	15.35	0.87	 	管理予定者 御船中央土地改良区
合計	1772.99	100.00	 	

※ 区域区分:市街化調整区域(法34条11号指定区域)
 最低面積 200m² ≤ 206.53m²
 高さ 10m以下 階数 2 以下

浸水深(標高) 13.26m
 開発区域内における建築物(住宅)は、
 想定浸水深(標高13.26m)以上の部分に、
 避難可能な居室等を設置する。

KBM地点標高 10.00m
KBM地点浸水深 3.26m
KBM地点浸水深(標高) 13.26m



凡例

記号	名称	摘要
 	開発区域	
 	集水樹(500×500)	
 	合併浄化槽	

立会

令和5年4月13日 境界立会済

工事名	(仮称)嘉島町大字北甘木宅地造成工事		
所在	上益城郡嘉島町大字北甘木地内		
図面名称	土地利用,造成,排水,雨水,污水計画平面図		
縮尺	S=1:300	作成月日	令和5年11月
事業主	株式会社ルナホーム	図面番号	
作成者	熊本県菊池郡大津町大字真木412-1 株式会社SUISOK		

※ 試掘による地下水位の状況を踏まえて浸透樹の設置を検討すること。
 (浄化槽排水は原則浸透させない。)