

種別	売地		建築条件無し
価格	907 万円		3.3㎡ 単価
			12 万円
所在地	菊池郡大津町大字杉水字今山 763-56		
交通	「日向記念碑前」乗合バス停 徒歩約15分		
土地面積	1. 公簿 250㎡ (75.62坪)		
	2. 実測		
私道負担	無		
土地権利	所有権		
都市計画	非線引き区域		
地目	山林	用途地域	指定なし
建ぺい率	70%	容積率	200%
他の法令制限			
接道状況	北側公道(一部私道) 幅員約4m ※建築基準法第42条第1項第3号の道路		
設備	上水道...前面道路 有(引込み無し) 下水道...区域外 浄化槽の設置を要します		
引渡条件	現況渡し		
現況	更地	引渡し	相談
小学校	護川小学校	中学校	大津北中学校
備考			

有限会社 クリエイト

熊本県知事(8)第3505号
 TEL:096-385-7759 FAX:096-387-3117
 〒862-0925 熊本市東区保田窪本町4番32号
 E-mail:info@create-toho.com

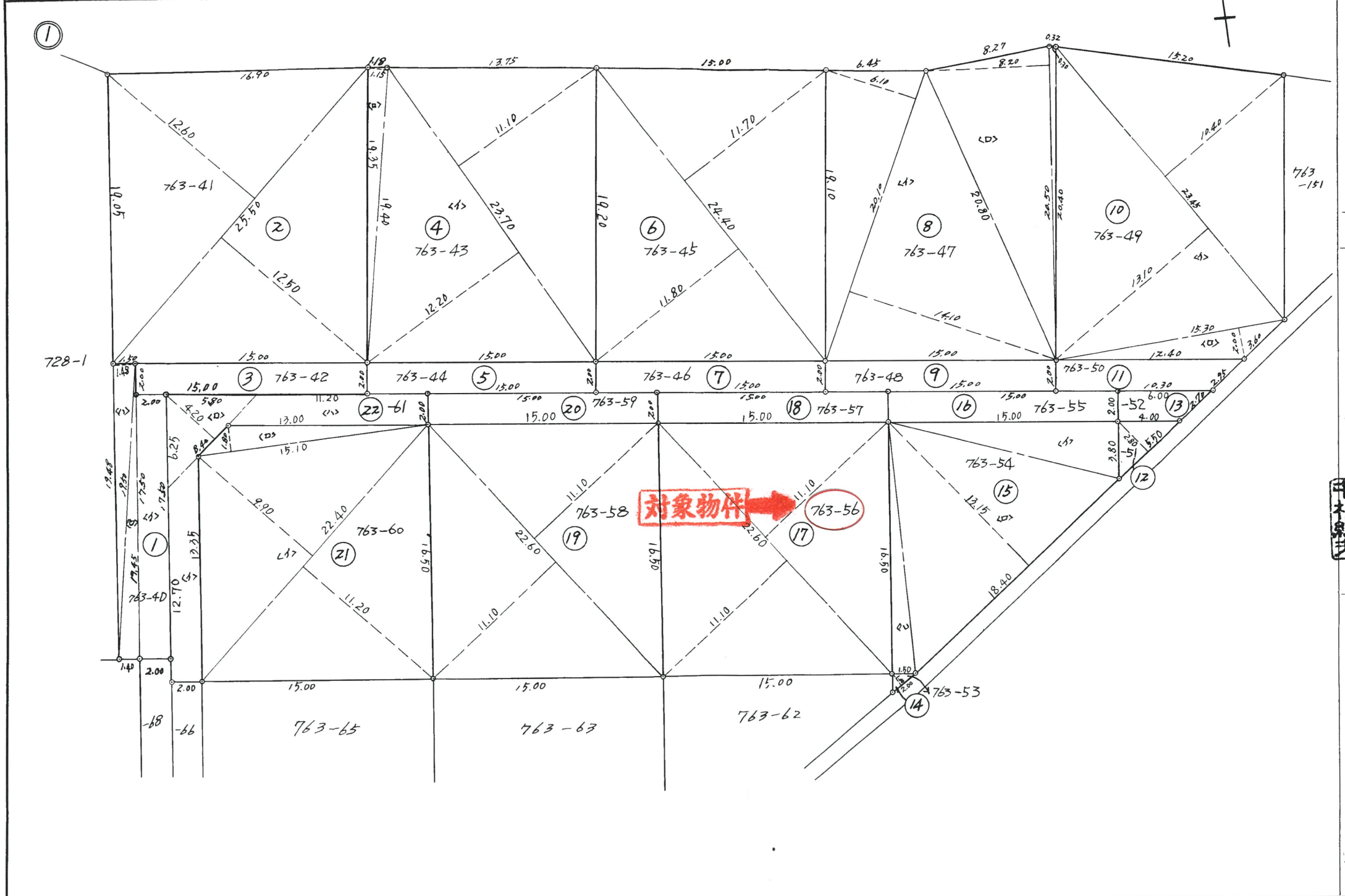
取引態様	媒介	手数料	
情報公開日		物件番号	

175362 763-3
地番 ①自 ②至
763-40, ~ 763-61

地積測量図

昭和48年7月2日登記
平成

土地の所在 菊池郡大津町杣木字今山



昭和四八年六月廿六日
作製年月日

作製者
土地家屋調査士 熊本市 中村 紀夫
中村 紀夫
中村 紀夫
中村 紀夫

申請人
千代田不動産株式会社
代表取締役 福田 実

縮尺 1/300

(全国土地家屋調査士会連合会用紙)

175363 763-3

地積測量図

昭和48年7月2日登記

地番 ①自 763-40. ~ ②至 763-65

土地の所在 菊池郡文津町杉木字今山

昭和四八年 六月 廿六日

作製年月日

作製者

土地家屋調査士

中村 紀



申請人

千代田不動産株式会社
代表取締役 福田 実



①

求積表

符号	地番	求積式	地積	符号	地番	求積式	地積
1	763-40	1 $17.50 \times 2.00 = 35.0000$		15	763-54	1 $15.00 \times 3.80 \times 0.5 = 28.5000$	
		□ $19.45 \times 1.40 \times 0.5 = 13.6150$				□ $18.40 \times 13.15 \times 0.5 = 120.9800$	
		ハ $19.50 \times 1.48 \times 0.5 = 14.4300$	63.0450 ^{m²}			ハ $16.50 \times 1.50 \times 0.5 = 12.3750$	161.8550 ^{m²}
2	763-41	$25.50 \times (12.60 + 12.50) \times 0.5 =$	320.0250 ^{m²}	16	763-55	$2.00 \times 15.00 =$	30.0000 ^{m²}
3	763-42	$2.00 \times 15.00 =$	30.0000 ^{m²}	17	763-56	$22.60 \times (11.10 + 11.10) \times 0.5 =$	250.8600 ^{m²}
4	763-43	1 $23.70 \times (11.10 + 12.20) \times 0.5 = 276.1050$		18	763-57	$2.00 \times 15.00 =$	30.0000 ^{m²}
		□ $19.40 \times 1.15 \times 0.5 = 11.1550$	287.2600 ^{m²}	19	763-58	$22.60 \times (11.10 + 11.10) \times 0.5 =$	250.8600 ^{m²}
5	763-44	$2.00 \times 15.00 =$	30.0000 ^{m²}	20	763-59	$2.00 \times 15.00 =$	30.0000 ^{m²}
6	763-45	$24.40 \times (11.70 + 11.80) \times 0.5 =$	286.7000 ^{m²}	21	763-60	1 $22.40 \times (9.90 + 11.20) \times 0.5 = 236.3200$	
7	763-46	$2.00 \times 15.00 =$	30.0000 ^{m²}			□ $15.10 \times 1.80 \times 0.5 = 13.5900$	249.9100 ^{m²}
8	763-47	1 $20.10 \times (6.10 + 14.10) \times 0.5 = 203.0100$		22	763-61	1 $2.00 \times (12.70 + 13.35) \times 0.5 = 26.0500$	
		□ $20.50 \times (0.30 + 8.20) \times 0.5 = 87.1250$	290.1350 ^{m²}			□ $8.40 \times 4.20 \times 0.5 = 17.6400$	
9	763-48	$2.00 \times 15.00 =$	30.0000 ^{m²}			ハ $2.00 \times (11.20 + 13.00) \times 0.5 = 24.2000$	67.8900 ^{m²}
10	763-49	1 $23.45 \times (10.40 + 13.10) \times 0.5 = 275.5375$		23	763-62	1 $19.50 \times 10.60 \times 0.5 = 103.3500$	
		□ $15.30 \times 2.00 \times 0.5 = 15.3000$	290.8375 ^{m²}			□ $15.05 \times 1.25 \times 0.5 = 9.4062$	112.7562 ^{m²}
11	763-50	$2.00 \times (12.40 + 10.30) \times 0.5 =$	22.7000 ^{m²}	24	763-63	1 $22.50 \times (11.20 + 8.60) \times 0.5 = 222.7500$	
12	763-51	$5.50 \times 2.80 \times 0.5 =$	7.7000 ^{m²}			□ $16.95 \times 2.70 \times 0.5 = 22.8825$	245.6325 ^{m²}
13	763-52	$2.00 \times (6.00 + 4.00) \times 0.5 =$	10.0000 ^{m²}	25	763-64	$3.00 \times (11.60 + 8.00) \times 0.5 =$	29.4000 ^{m²}
14	763-53	$2.00 \times 1.00 \times 0.5 =$	1.0000 ^{m²}	26	763-65	1 $22.70 \times (9.90 + 11.10) \times 0.5 = 238.3500$	
						□ $15.10 \times 1.70 \times 0.5 = 12.8350$	251.1850 ^{m²}

縮尺 1/

(全国土地家屋調査士会連合会用紙)

17123487

175361 763-3

土地積新在量図

平成48年7月2日登記

地番 自 ① 763-40 ~ 至 ④ 763-154

土地の所在 菊池郡天津町杉水字今山

昭和四八年六月二十六日

作製年月日

作製者

熊本市竜田町上立田
土地家屋調査士

中村紀

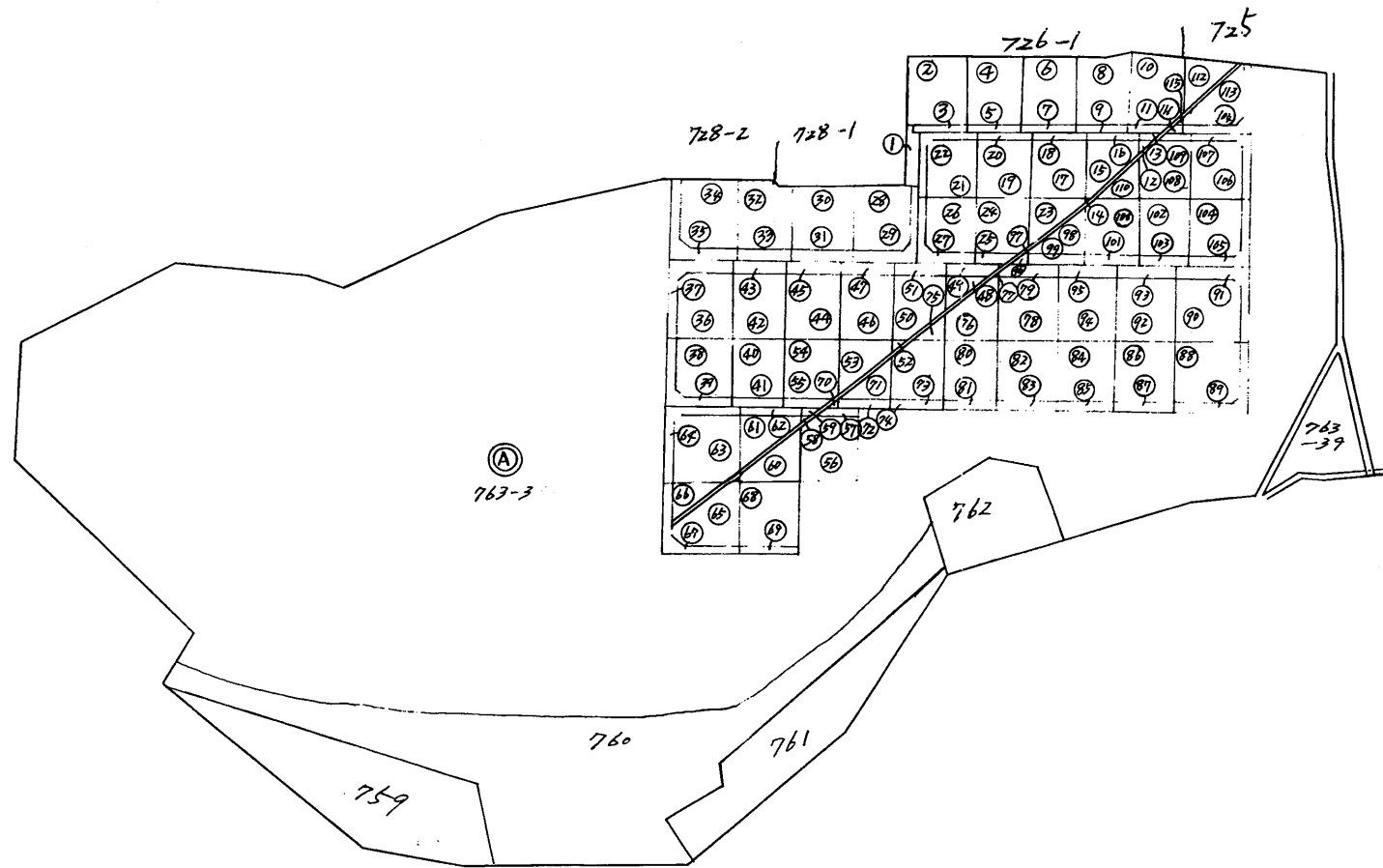
土地家屋調査士
中村紀

申請人

千代田不動産株式会社
代表取締役 福田実



所在図



縮尺 1/2,000

(全国土地家屋調査士会連合会用紙)