

種別	売地		
価格	5654万円		3.3㎡単価
	15万円		
所在地	菊池郡菊陽町大字原水字中尾		
交通	「入道入口」バス停 徒歩約11分 JR豊肥本線「原水」駅 徒歩約26分		
土地面積	1. 公簿 1246㎡ (376.91坪) 2. 実測		
私道負担	なし		
土地権利	所有権		
都市計画	市街化調整区域(集落内開発指定区域)		
地目	山林・牧場	用途地域	—
建ぺい率	70%	容積率	200%
他の法令制限	高さ制限10m以内且つ2階建以下		
接道状況	北側公道 幅員約4~4.8m		
設備			
引渡条件	現況渡し		
現況	建物有	引渡し	契約後1年以内
小学校	菊陽北小学校	中学校	菊陽中学校
備考	※買主にて開発許可を取得する必要があります。		
	開発許可申請費用及び土地造成工事費用は買主負担となります。		
	※契約後、買主にて3ヶ月以内に近隣・敷地調査等を行い、		
	開発許可取得の可否判断をお願いします。		

有限会社クリエイト

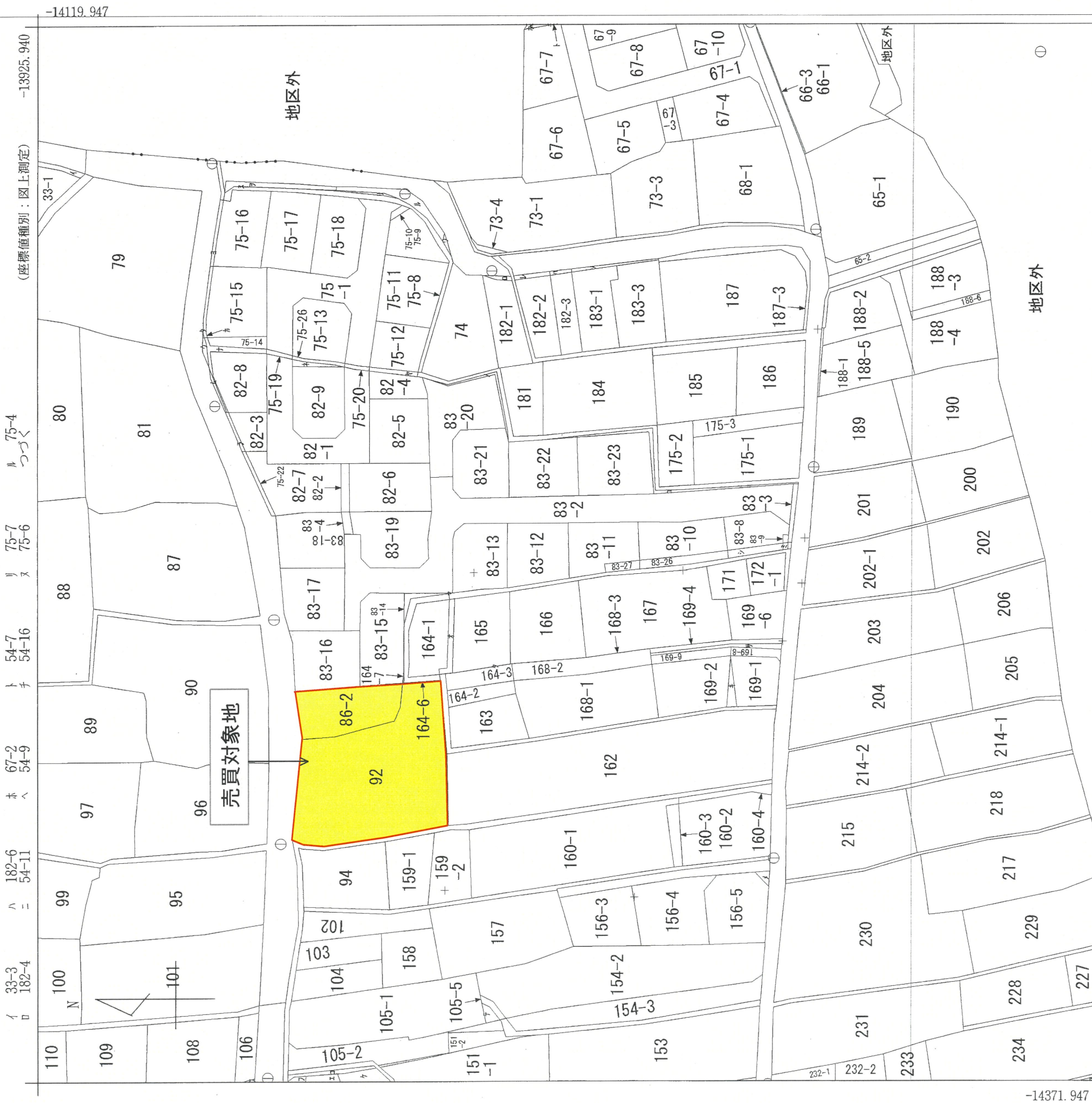
熊本県知事(8)第3505号

TEL:096-385-7759 FAX:096-387-3117

〒862-0925 熊本市東区保田窪本町4番32号

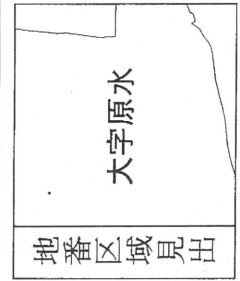
E-mail:info@create-toho.com

取引態様	媒介	手数料	
情報公開日		物件番号	



-14175.940 (座標値種別：図上測定)

(注) 座標補正パラメータ (kumamoto2016_BL.par 又は hisaikihon_H28kumamoto_BL.par) による修正がされています。



地番区域見出

-14371.947

請求部	所在	菊池郡菊陽町大字原水字中尾	地番	83番2	種類	地籍図	
出力縮	1/1000	精度区	乙一	座標系番号又は記号	II	分類	地図に準ずる図面
作成年月日	昭和41年1月1日	付年月日(原図)	備考	補事項			