

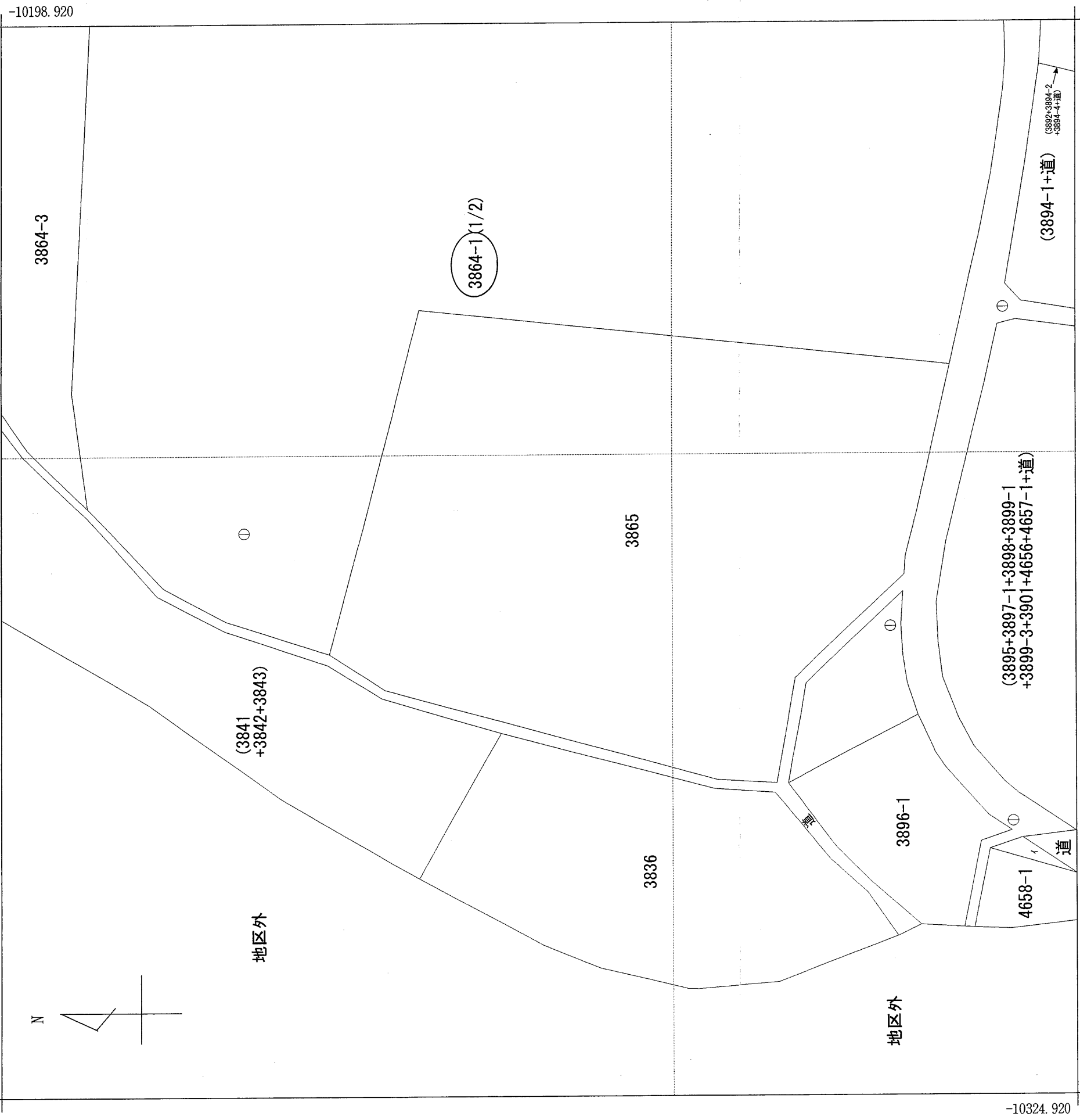
種別	売地		
価格	2億1,633万円		3.3㎡単価 6万円
	所在地 合志市野々島字中原3864番1、3862番2、3862番3		
交通	「灰塚」バス停 徒歩約10分		
土地面積	1. 公簿 11919.56㎡(3605.66坪)		
	2. 実測		
私道負担	なし		
土地権利	所有権		
都市計画	市街化調整区域		
地目	宅地・山林	用途地域	—
建ぺい率	—	容積率	—
他の法令制限	国土法		
接道状況	南側公道 幅員約4～5m		
設備	前面道路に上下水道管なし		
引渡条件	現況渡し		
現況	更地	引渡し	相談
小学校	西合志中央小学校	中学校	西合志中学校
備考	※本物件南側に都市計画道路が建設予定です。		
	※一部賃貸中		
	※隣接地との高低差は不明です。		
	※開発に関する調査等については買主にて行う必要があります。		

有限会社 クリエイト

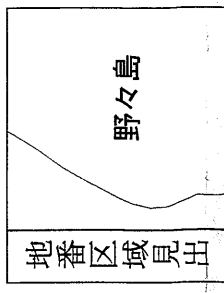
熊本県知事(8)第3505号

TEL:096-385-7759 FAX:096-387-3117  
〒862-0925 熊本市東区保田窪本町4番32号  
E-mail:info@create-toho.com

取引態様	媒介	手数料	分かれ
情報公開日		物件番号	



(注) 国土交通省国土地理院が公表した座標補正パラメータ (kumamoto2016\_BL.par) による修正がされています。



請求部	所在	台志市野々島字中原	地番	3864番1
出力縮	1/500	精度分	乙一	座標系 番号又は 記号
作成年月日	昭和47年3月1日	II	分類	地図に準ずる図面
		備付年月日 (原図)	種類	地籍図
				補記事項



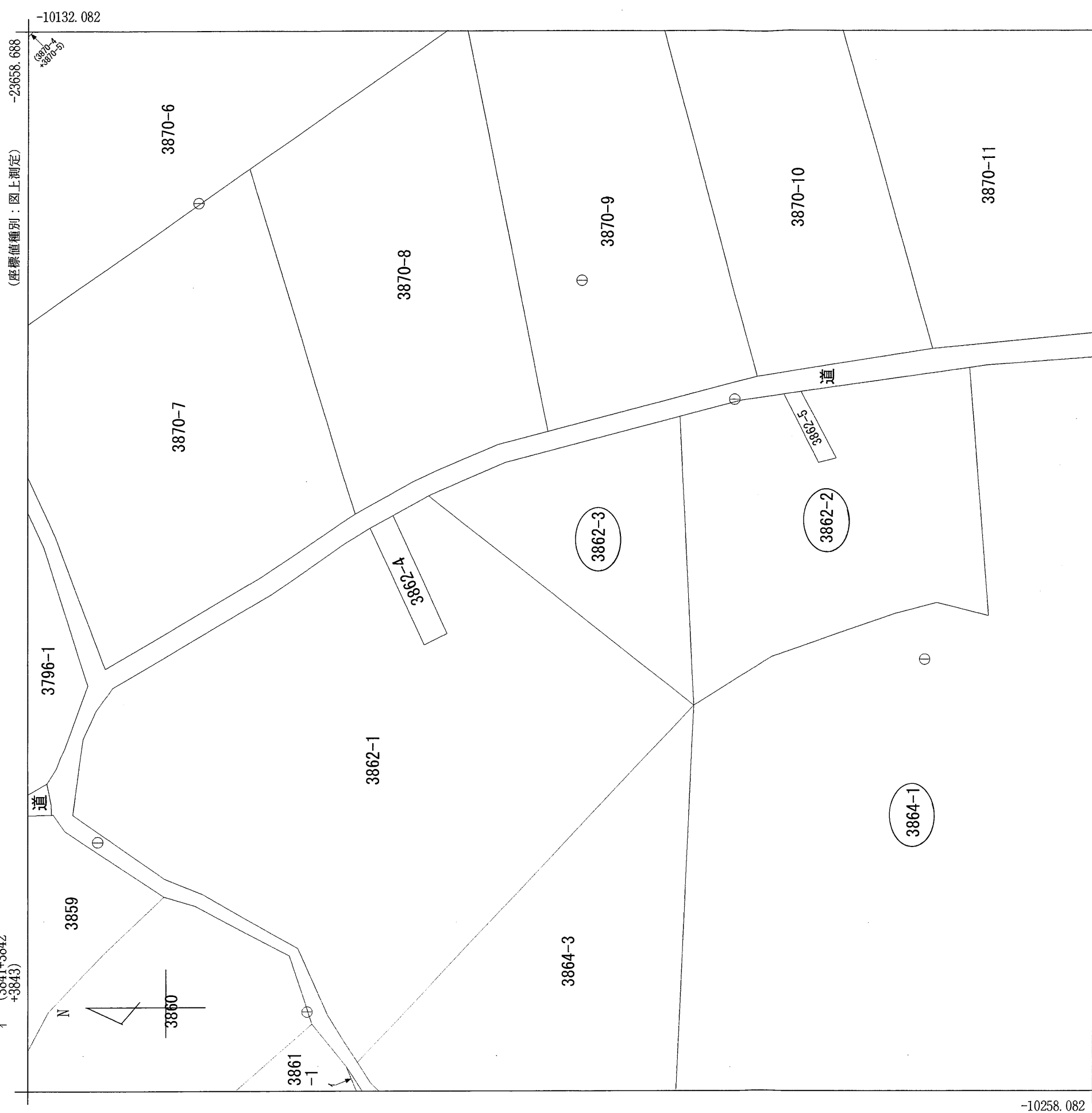
-23770.382 (座標値種別：図上測定)

(注) 国土交通省国土地理院が公表した座標補正パラメータ(kumamoto2016\_BL.par)による修正がされています。

野々島  
地番区域見出

請求部分	所在	合志市野々島中原		地番	3864番1	
出縮	力尺	1/500	精度分	乙一	座標系 番号又は 記号は	II
作成年月日	昭和47年3月1日	備付年月日 (原図)	分類	地図に準ずる図面	種類	地籍図
					記補事項	

1 (3841+3842  
+3843)



-23783.688 (座標値種別：図上測定)

(注) 国土交通省国土地理院が公表した座標補正パラメータ (kumamoto2016\_BL.par) による修正がされています。

地番区域見出  
野々島

請求部	所在	合志市野々島字中原	地番	3862番3	補記項
出力縮	1/500	精度分	乙一	座標系又は記号	II
作成年月日	昭和47年3月1日	分類	地図に準ずる図面	種類	地籍図
		付年月日 (原図)			

地番	3864-1, 3864-	土地所在図	土地積測量図
土地の所在	合志市野々島字中原		

求積表

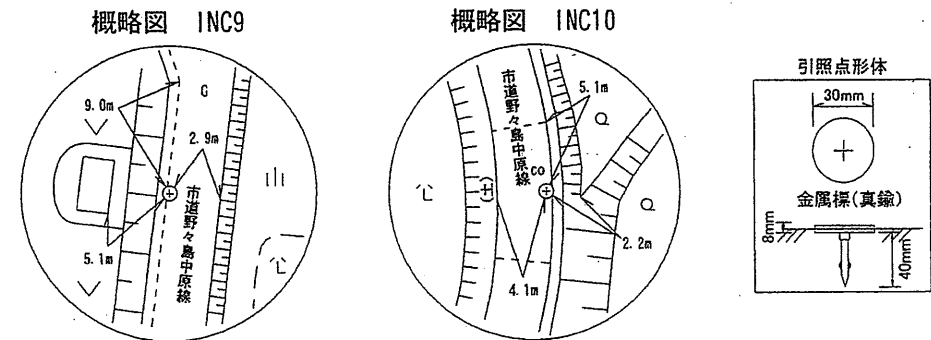
地番	(B) 3864-	測点	標識	X座標	Y座標	X2-X1	Y1+Y2	(X2-X1)(Y1+Y2)	辺長
PC117		(新)木杭		-10312.684	-23748.533	8.309	11.788	97.946492	14.422
H178		(新)木杭		-10304.375	-23736.745	11.211	40.322	452.049942	20.152
H177		(新)金属釘		-10293.164	-23719.999	11.611	73.549	853.977439	20.160
H176		(新)木杭		-10281.553	-23703.518	4.778	92.370	441.343860	5.320
H175		(新)木杭		-10276.775	-23701.178	5.167	95.688	494.419896	5.258
H174		(新)木杭		-10271.608	-23700.200	9.963	96.333	959.765679	9.968
H173		(新)木杭		-10261.645	-23700.533	0.042	99.723	4.188366	3.723
H172		(新)金属釘		-10261.603	-23696.810	-6.234	103.903	-647.731302	6.250
KC14590		(復)金属釘		-10267.837	-23696.353	-9.468	103.966	-984.350088	9.476
KC14589		(復)金属釘		-10277.305	-23696.747	-24.088	100.730	-2426.384240	24.255
KC14588		(復)木杭		-10301.393	-23699.589	-8.692	97.610	-848.426120	8.696
KC14587		(復)金属釘		-10310.085	-23699.867	0.607	88.116	53.486412	9.235
KC14586		(復)金属釘		-10309.478	-23709.083	0.299	72.003	21.528897	6.903
KC14585		(復)木杭		-10309.179	-23715.980	0.014	54.510	0.763140	10.596
KC14584		(復)木杭		-10309.165	-23726.576	-0.209	36.524	-7.633516	7.392
KC14583		(復)木杭		-10309.374	-23733.966	-0.802	23.737	-19.037074	5.456
KC14582		(復)木杭		-10310.176	-23739.363	-1.176	13.779	-16.204104	4.710
KC14581		(復)木杭		-10311.352	-23743.924	-1.332	4.609	-6.139188	4.797
								倍面積	-1576.435509
								面積	788.2177545
								地積	788.21 m <sup>2</sup>

※使用機種：福井コンピューター BLUE TREND  
 ※計算式：A=1/2Σ(X2-X1)(Y1+Y2)

使用基準点一覧表

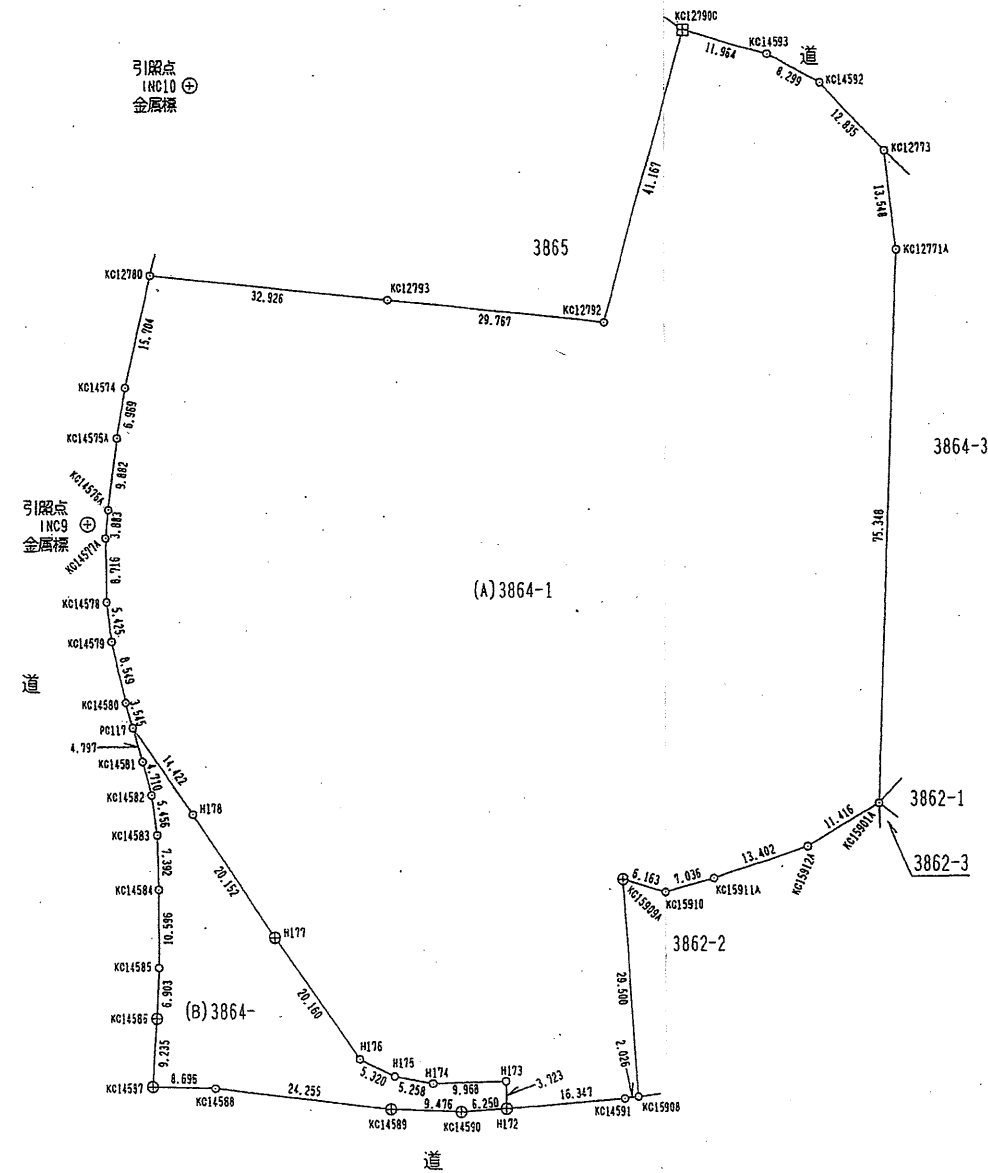
点名	X座標	Y座標	備考
②R2 B2-NO.4	-9939.909	-23156.943	国土交通省2級基準点
②R2 B2-NO.5	-10064.068	-23511.455	国土交通省2級基準点
②R2 B2-NO.6	-10539.892	-23894.451	国土交通省2級基準点
②R2 B2-NO.7	-10666.254	-24040.231	国土交通省2級基準点

(熊本地震に伴う改定成果が公表された後の電子基準点に基づく測量成果)



測地系	世界測地系
座標系	II系
測量年月日	令和5年2月9日

境界標の種類	☒ プラスチック杭
	⊕ 金属釘
	○ 木杭・マーキング
	田 コンクリート杭



被代位者

作成者	国土交通省九州地方整備局熊本河川国道事務所 国土交通事務官	縮尺	1/	嘱託者	代位者 国土交通省所管不動産登記嘱託指定職員 嘱託者 九州地方整備局 熊本河川国道事務所長	縮尺	1/1000
		( 年 月 日作成)					

土地所在図  
地積測量図

地番 3864-1, 3864-

土地の所在 合志市野々島字中原

引照点・境界点表			
器械点	INC9	後視点	INC10
X座標	-10318.895		-10304.382
Y座標	-23776.273		-23835.940
方向角	283° 40' 15"	距離	61.406
境界点	観測角	距離	
PC117	153° 42' 32"	28.426	
H178	146° 09' 33"	42.110	
H177	141° 45' 26"	61.877	
H176	139° 09' 35"	81.778	
H175	137° 02' 30"	86.100	
H174	134° 27' 51"	89.572	
H173	129° 14' 40"	94.942	
H172	130° 32' 17"	97.962	
KC14590	133° 45' 22"	94.837	
KC14589	138° 43' 15"	89.744	
KC14588	153° 28' 21"	78.655	
KC14587	159° 45' 06"	76.912	
KC14586	158° 21' 03"	67.846	
KC14585	157° 10' 29"	61.070	
KC14584	155° 15' 06"	50.640	
KC14583	153° 38' 47"	43.365	
KC14582	153° 02' 18"	37.925	
KC14581	153° 12' 13"	33.216	
KC12780	0° 56' 08"	35.074	
KC12793	40° 05' 08"	51.567	
KC12792	55° 18' 08"	76.271	
KC12790C	37° 12' 34"	106.171	
KC14593	42° 12' 47"	113.343	
KC14592	45° 48' 10"	117.424	
KC12773	51° 44' 17"	120.956	
KC12771A	58° 02' 10"	117.491	
KC15901A	95° 47' 08"	115.338	
KC15912A	100° 24' 53"	108.351	
KC15911A	105° 41' 22"	98.925	
KC15910	108° 39' 14"	93.962	
KC15909A	109° 47' 31"	88.069	
KC15908	122° 13' 04"	108.614	
KC14591	123° 05' 29"	107.434	
KC14580	154° 12' 22"	24.889	
KC14579	154° 46' 45"	16.341	
KC14578	152° 27' 01"	10.943	
KC14577A	113° 19' 45"	3.170	
KC14576A	42° 32' 56"	3.517	
KC14575A	5° 54' 45"	12.479	
KC14574	2° 22' 44"	19.383	

引照点・境界点表			
器械点	INC10	後視点	INC9
X座標	-10304.382		-10318.895
Y座標	-23835.940		-23776.273
方向角	103° 40' 15"	距離	61.406
境界点	観測角	距離	
PC117	351° 45' 18"	87.800	
H178	346° 19' 30"	99.195	
H177	340° 48' 10"	116.482	
H176	336° 32' 52"	134.375	
H175	334° 45' 07"	137.560	
H174	332° 45' 18"	139.640	
H173	328° 48' 45"	141.991	
H172	329° 14' 16"	145.558	
KC14590	331° 39' 29"	144.291	
KC14589	335° 19' 16"	141.802	
KC14588	345° 04' 24"	136.383	
KC14587	348° 43' 45"	136.192	
KC14586	348° 37' 46"	126.959	
KC14585	348° 37' 09"	120.055	
KC14584	348° 50' 00"	109.468	
KC14583	349° 07' 54"	102.096	
KC14582	349° 45' 45"	96.750	
KC14581	350° 39' 39"	92.279	
KC12780	358° 45' 15"	26.342	
KC12793	303° 28' 08"	39.806	
KC12792	286° 00' 23"	65.237	
KC12790C	250° 10' 17"	68.251	
KC14593	253° 30' 42"	79.420	
KC14592	256° 20' 40"	86.636	
KC12773	261° 54' 42"	95.927	
KC12771A	269° 32' 42"	99.680	
KC15901A	302° 28' 29"	136.020	
KC15912A	307° 14' 09"	133.851	
KC15911A	312° 47' 19"	129.778	
KC15910	315° 46' 22"	127.634	
KC15909A	317° 44' 58"	123.245	
KC15908	322° 23' 52"	150.597	
KC14591	323° 08' 31"	150.056	
KC14580	352° 38' 15"	84.512	
KC14579	354° 46' 41"	76.508	
KC14578	355° 55' 43"	71.289	
KC14577A	357° 20' 24"	62.729	
KC14576A	357° 41' 02"	58.863	
KC14575A	358° 29' 49"	49.010	
KC14574	358° 54' 13"	42.047	

求積表

地番	(A) 3864-1	測点	標識	X座標	Y座標	X2-X1	Y1+Y2	(X2-X1)(Y1+Y2)	辺長
KC12780	(復)木杭			-10310.050	-23810.214	32.745	3.453	113.068485	32.926
KC12793	(復)木杭			-10277.305	-23806.761	29.603	10.027	296.829281	29.767
KC12792	(復)木杭			-10247.702	-23803.640	11.178	-26.473	-295.915194	41.167
KC12790C	(既)コンクリート杭			-10236.524	-23843.261	11.466	-62.677	-718.654482	11.964
KC14593	(復)木杭			-10225.058	-23839.844	7.312	-55.333	-404.594896	8.299
KC14592	(復)木杭			-10217.746	-23835.917	8.837	-42.097	-372.011189	12.835
KC12773	(復)木杭			-10208.909	-23826.608	1.568	-19.331	-30.311008	13.548
KC12771A	(復)木杭			-10207.341	-23813.151	-2.802	69.422	-194.520444	75.348
KC15901A	(復)木杭			-10210.143	-23737.855	-9.834	150.518	-1480.194012	11.416
KC15912A	(復)木杭			-10219.977	-23732.055	-12.699	160.603	-2039.497497	13.402
KC15911A	(復)木杭			-10232.676	-23727.770	-6.818	166.628	-1136.069704	7.036
KC15910	(復)木杭			-10239.494	-23726.030	-5.930	166.686	-988.447980	6.163
KC15909A	(復)金属釘			-10245.424	-23727.712	2.131	194.427	414.323937	29.500
KC15908	(復)木杭			-10243.293	-23698.289	-2.006	224.134	-449.612804	2.026
KC14591	(復)木杭			-10245.299	-23698.005	-16.304	225.613	-3678.394352	16.347
H172	(新)金属釘			-10261.603	-23696.810	-0.042	223.085	-9.369570	3.723
H173	(新)木杭			-10261.645	-23700.533	-9.963	219.695	-2188.821285	9.968
H174	(新)木杭			-10271.608	-23700.200	-5.167	219.050	-1131.831350	5.258
H175	(新)木杭			-10276.775	-23701.178	-4.778	215.732	-1030.767496	5.320
H176	(新)木杭			-10281.553	-23703.518	-11.611	196.911	-2286.333621	20.160
H177	(新)金属釘			-10293.164	-23719.999	-11.211	163.684	-1835.061324	20.152
H178	(新)木杭			-10304.375	-23736.745	-8.309	135.150	-1122.961350	14.422
PC117	(新)木杭			-10312.684	-23748.533	-0.984	119.956	-118.036704	3.545
KC14580	(復)木杭			-10313.668	-23751.939	-1.955	108.227	-211.583785	8.549
KC14579	(復)木杭			-10315.623	-23760.262	-0.647	94.517	-61.152499	5.425
KC14578	(復)木杭			-10316.270	-23765.649	-0.093	80.414	-7.478502	8.716
KC14577A	(復)木杭			-10316.363	-23774.365	0.392	67.834	26.590928	3.883
KC14576A	(復)木杭			-10315.971	-23778.229	1.259	54.168	68.197512	9.882
KC14575A	(復)木杭			-10314.712	-23788.031	1.176	37.496	44.095296	6.969
KC14574	(復)木杭			-10313.536	-23794.901	3.486	15.313	53.381118	15.704
倍面積								-20775.134491	
面積								10387.5672455	
地積								10387.56	㎡

※使用機種：福井コンピューター BLUE TREND  
 ※計算式：A=1/2Σ(X2-X1)(Y1+Y2)

総合面積 (A + B) 11175.7850000 ㎡

測地系	世界測地系
座標系	II系
測量年月日	令和5年2月9日

作成者 国土交通省九州地方整備局熊本河川国道事務所  
 国土交通事務官 ( ) 年 月 日作成 縮尺 1/

被代位者 代位者 国土交通省所管不動産登記嘱託指定職員  
 嘱託者 九州地方整備局 熊本河川国道事務所長 縮尺 1/