

種別	画図町下無田 全15区画 (建築条件 無)	
価格	1,141 ~ 1,363 万円	3.3㎡ 単価
		16 ~ 19.5 万円

所在地	熊本市東区画図町大字下無田		
交通	「中の瀬車庫」バス停 徒歩約7分		
土地面積	1. 公簿 200.39 ~ 257.39㎡ (60.61 ~ 77.86坪) 2. 実測		
私道負担			
土地権利	所有権		
都市計画	市街化調整区域(集落内開発指定区域)		
地目	宅地	用途地域	—
建ぺい率	40%	容積率	80%
他の法令制限			
接道状況	新設道路 幅員約5m 公道(開発道路) 分譲地北側 既設道路 幅員約5m 公道		
設備	上下水道... 宅内引込み済み		
引渡条件	「開発行為に関する工事の検査済証」発行後		
現況	更地	引渡し	令和7年4月予定
小学校	画図小学校	中学校	出水南中学校

備考	※ 電柱の設置計画があります。		
	※ 境界ブロックの設置取決めがあります。		

- |                                    |                                    |                                    |
|------------------------------------|------------------------------------|------------------------------------|
| ① 207.93㎡ (62.89坪) 1226万円 @19.5万/坪 | ⑥ 済                                | ⑪ 213.33㎡ (64.53坪) 1258万円 @19.5万/坪 |
| ② 200.39㎡ (60.61坪) 1182万円 @19.5万/坪 | ⑦ 済                                | ⑫ 済                                |
| ③ 済                                | ⑧ 257.39㎡ (77.86坪) 1246万円 @16万/坪   | ⑬ 209.50㎡ (63.37坪) 1141万円 @18万/坪   |
| ④ 済                                | ⑨ 203.35㎡ (61.51坪) 1199万円 @19.5万/坪 | ⑭ 218.34㎡ (66.04坪) 1189万円 @18万/坪   |
| ⑤ 231.17㎡ (69.92坪) 1363万円 @19.5万/坪 | ⑩ 済                                | ⑮ 220.09㎡ (66.57坪) 1198万円 @18万/坪   |

# 有限会社クリエイト

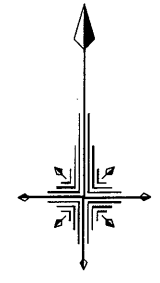
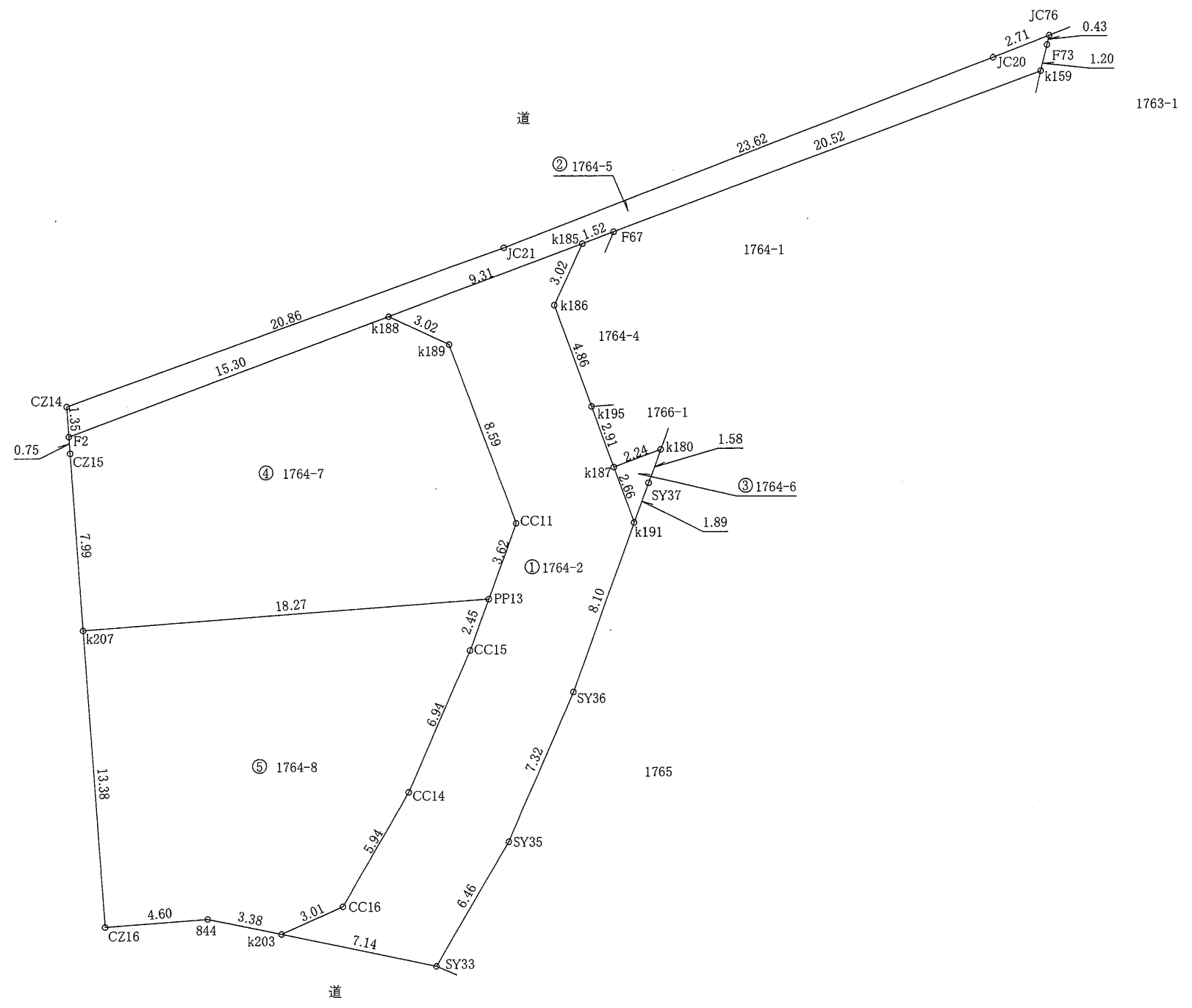
熊本県知事(8)第3505号  
 TEL:096-385-7759 FAX:096-387-3117  
 〒862-0925 熊本市東区保田窪本町4番32号  
 E-mail:info@create-toho.com

取引態様	媒介	手数料	
情報公開日		物件番号	

地番 1764-2、1764-5ないし1764-8

地積測量図

土地の所在 熊本市東区画図町大字下無田字塘添



1/3

作製者 熊本市東区保田窪本町4番32号  
 土地家屋調査士 原本尚泰  
 (令和7年1月30日測量)  
 (令和7年1月31日作製)

申請人 株式会社ルミナスホーム 代表取締役 原本栄興

1/250

求積表

地番		① 1764-2				
測点名	境界標種	X座標	Y座標	X <sub>n+1</sub> -X <sub>n-1</sub>	Y(X <sub>n+1</sub> -X <sub>n-1</sub> )	
k185	新・普・金属標	-27286.205	-24784.088	0.495	-12268.123560	
k186	新・普・金属標	-27288.959	-24785.348	-7.311	181205.679228	
k195	新・普・金属標	-27293.516	-24783.652	-7.287	180598.472124	
k187	新・普・金属標	-27296.246	-24782.636	-5.225	129489.273100	
k191	新・普・金属標	-27298.741	-24781.707	-10.114	250642.184598	
SY36	新・普・金属標	-27306.360	-24784.471	-14.341	355434.098611	
SY35	新・普・金属標	-27313.082	-24787.383	-12.312	305182.259496	
SY33	新・普・金属標	-27318.672	-24790.625	-4.130	102385.281250	
k203	新・普・金属標	-27317.212	-24797.623	2.689	-66680.808247	
CC16	新・普・金属標	-27315.983	-24794.869	6.368	-157893.725792	
CC14	新・普・金属標	-27310.844	-24791.888	11.509	-285329.838992	
CC15	新・普・金属標	-27304.474	-24789.117	8.680	-215169.535560	
PP13	新・普・金属標	-27302.164	-24788.281	5.717	-141714.602477	
CC11	新・普・金属標	-27298.757	-24787.047	11.451	-283836.475197	
k189	新・普・金属標	-27290.713	-24790.061	9.303	-230621.937483	
k188	新・普・金属標	-27289.454	-24792.814	4.508	-111766.005512	
倍面積					-343.804413	
面積					171.9022065	
地積					171.90 m <sup>2</sup>	

地番		② 1764-5				
測点名	境界標種	X座標	Y座標	X <sub>n+1</sub> -X <sub>n-1</sub>	Y(X <sub>n+1</sub> -X <sub>n-1</sub> )	
JC76	座標管理	-27276.922	-24763.047	0.561	-13892.069367	
F73	座標管理	-27277.341	-24763.147	-1.590	39373.403730	
k159	新・普・金属標	-27278.512	-24763.427	-8.332	206328.873764	
F67	新・普・金属標	-27285.673	-24782.659	-7.693	190652.995687	
k185	新・普・金属標	-27286.205	-24784.088	-3.781	93708.636728	
k188	新・普・金属標	-27289.454	-24792.814	-8.590	212970.272260	
F2	新・普・金属標	-27294.795	-24807.158	-3.987	98906.138946	
CZ14	座標管理	-27293.441	-24807.258	8.419	-208852.305102	
JC21	座標管理	-27286.376	-24787.631	15.539	-385174.998109	
JC20	座標管理	-27277.902	-24765.575	9.454	-234133.746050	
倍面積					-112.797513	
面積					56.3987565	
地積					56.39 m <sup>2</sup>	

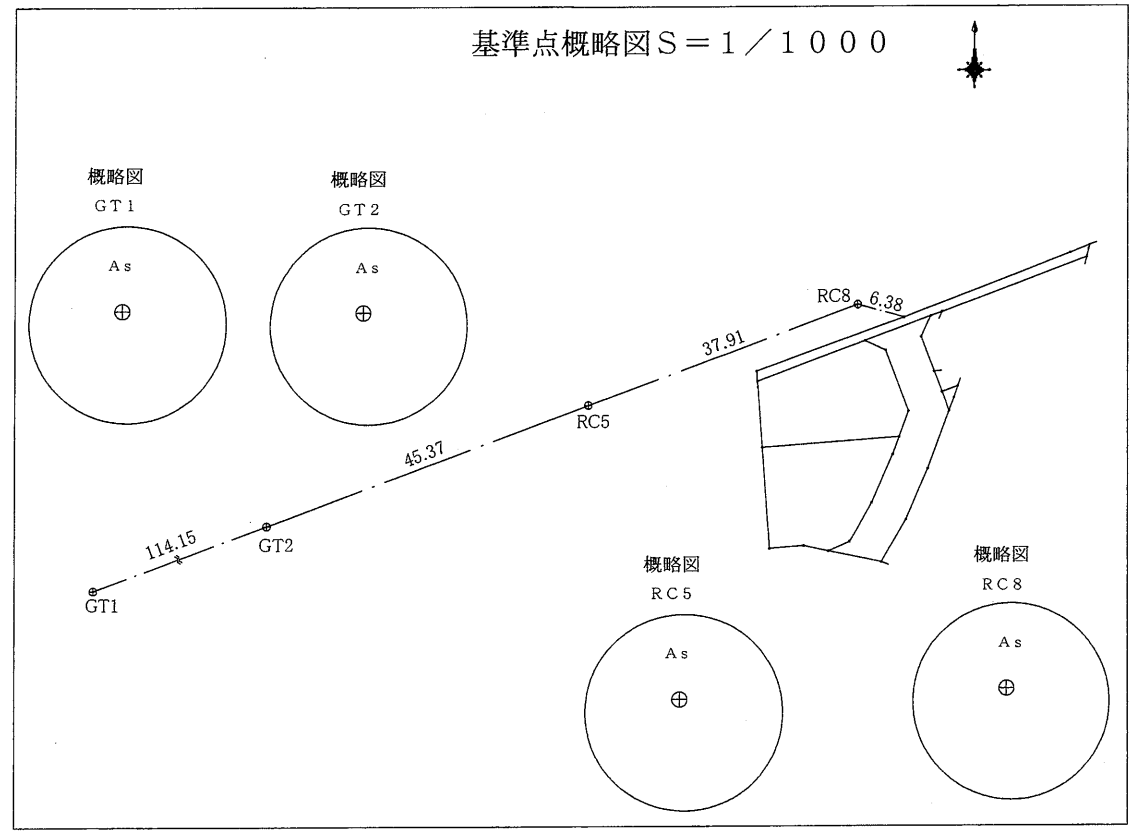
地番		③ 1764-6				
測点名	境界標種	X座標	Y座標	X <sub>n+1</sub> -X <sub>n-1</sub>	Y(X <sub>n+1</sub> -X <sub>n-1</sub> )	
k187	新・普・金属標	-27296.246	-24782.636	3.280	-81287.046080	
k180	新・普・金属標	-27295.461	-24780.529	-0.713	17668.517177	
SY37	新・普・金属標	-27296.959	-24781.060	-3.280	81281.876800	
k191	新・普・金属標	-27298.741	-24781.707	0.713	-17669.357091	
倍面積					-6.009194	
面積					3.0045970	
地積					3.00 m <sup>2</sup>	

地番		④ 1764-7				
測点名	境界標種	X座標	Y座標	X <sub>n+1</sub> -X <sub>n-1</sub>	Y(X <sub>n+1</sub> -X <sub>n-1</sub> )	
PP13	新・普・金属標	-27302.164	-24788.281	-4.760	117992.217560	
k207	新・普・金属標	-27303.517	-24806.510	6.618	-164169.483180	
CZ15	新・普・金属標	-27295.546	-24807.102	8.722	-216367.543644	
F2	新・普・金属標	-27294.795	-24807.158	6.092	-151125.206536	
k188	新・普・金属標	-27289.454	-24792.814	4.082	-101204.266748	
k189	新・普・金属標	-27290.713	-24790.061	-9.303	230621.937483	
CC11	新・普・金属標	-27298.757	-24787.047	-11.451	283836.475197	
倍面積					-415.869868	
面積					207.9349340	
地積					207.93 m <sup>2</sup>	

地番		⑤ 1764-8				
測点名	境界標種	X座標	Y座標	X <sub>n+1</sub> -X <sub>n-1</sub>	Y(X <sub>n+1</sub> -X <sub>n-1</sub> )	
PP13	新・普・金属標	-27302.164	-24788.281	-0.957	23722.384917	
CC15	新・普・金属標	-27304.474	-24789.117	-8.680	215169.535560	
CC14	新・普・金属標	-27310.844	-24791.888	-11.509	285329.838992	
CC16	新・普・金属標	-27315.983	-24794.869	-6.368	157893.725792	
k203	新・普・金属標	-27317.212	-24797.623	-0.539	13365.918797	
844	新・普・金属標	-27316.522	-24800.932	0.350	-8680.326200	
CZ16	新・普・金属標	-27316.862	-24805.520	13.005	-322595.787600	
k207	新・普・金属標	-27303.517	-24806.510	14.698	-364606.083980	
倍面積					-400.793722	
面積					200.3968610	
地積					200.39 m <sup>2</sup>	

製作者 熊本市東区保田窪本町4番32号  
 土地家屋調査士 原本尚泰  
 (令和7年1月30日測量)  
 (令和7年1月31日作製)

申請人 株式会社ルミナスホーム 代表取締役 原本栄興



本測量に使用した与点一覧

測点名	種類	- X 座標	Y 座標
GT1	金属釘	-27353.804	-24978.733
GT2	金属釘	-27313.765	-24871.830
RC5	金属釘	-27297.877	-24829.329
RC8	金属釘	-27284.674	-24793.789

近傍電子基準点		
点名	基準点コード	座標
玉名	EL04930342301	X -7283.835
		Y -42294.480
熊本	EL04930261102	X -17484.829
		Y -22017.093
城南	EL04930055901	X -32214.823
		Y -23589.998

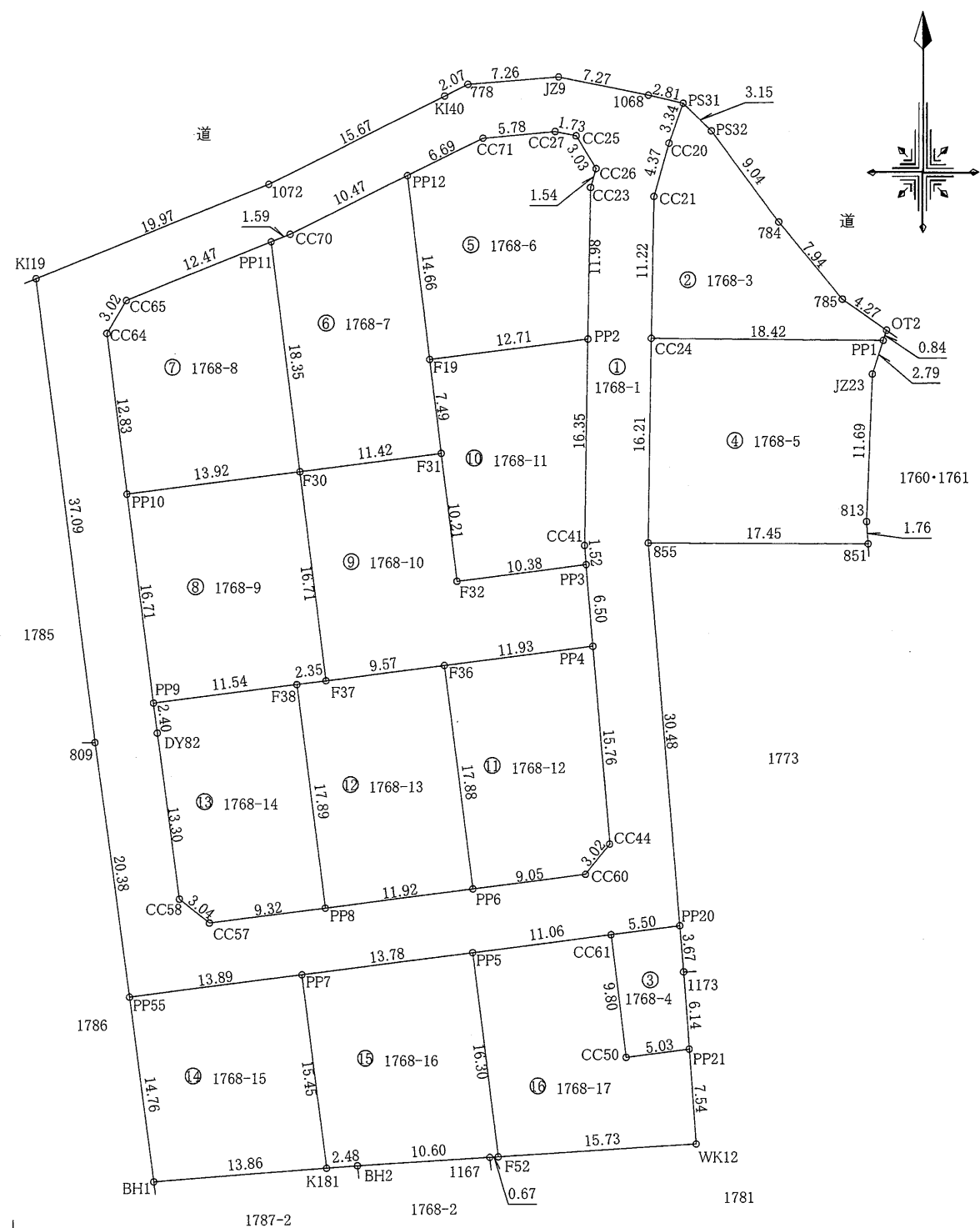
測量方法：VRS-RTK  
 観測日：令和4年6月30日  
 データ配信：(株)ジェノバ

作製者 熊本市東区保田窪本町4番32号  
 土地家屋調査士 原本尚泰  
 (令和7年1月30日測量)  
 (令和7年1月31日作製)

申請人 株式会社ルミナスホーム 代表取締役 原本栄興

求積表

地 番		① 1768-1				
測点名	境界標種	X 座 標	Y 座 標	X <sub>n+1</sub> -X <sub>n-1</sub>	Y (X <sub>n+1</sub> -X <sub>n-1</sub> )	
PS31	新・普・金属標	-27319.403	-24791.122	1.977	-49012.048194	
CC20	新・普・金属標	-27322.558	-24792.232	-7.368	182669.165376	
CC21	新・普・金属標	-27326.771	-24793.419	-15.432	382612.042008	
CC24	新・普・金属標	-27337.990	-24793.609	-27.429	680063.901261	
855	新・普・金属標	-27354.200	-24793.833	-46.591	1155169.473303	
PP20	新・普・金属標	-27384.581	-24791.365	-31.066	770168.545090	
CC61	新・普・金属標	-27385.266	-24796.831	-2.050	50833.503550	
PP5	新・普・金属標	-27386.631	-24807.814	-3.067	76085.565538	
PP7	新・普・金属標	-27388.333	-24821.496	-3.417	84815.051832	
PP55	新・普・金属標	-27390.048	-24835.284	18.489	-459179.565876	
809	新・普・金属標	-27369.844	-24838.004	56.998	-1415716.551992	
KI19	新・普・金属標	-27333.050	-24842.705	44.166	-1097202.909030	
1072	座標管理	-27325.678	-24824.137	14.306	-355134.103922	
KI40	座標管理	-27318.744	-24810.084	7.857	-194932.829988	
778	座標管理	-27317.821	-24808.230	1.476	-36616.947480	
JZ9	座標管理	-27317.268	-24800.983	-0.932	23114.516156	
1068	座標管理	-27318.753	-24793.863	-2.135	52934.897505	
PS31	新・普・金属標	-27319.403	-24791.122	-5.782	143342.267404	
CC26	新・普・金属標	-27324.535	-24798.011	-2.528	62689.371808	
CC25	新・普・金属標	-27321.931	-24799.560	2.957	-73332.298920	
CC27	新・普・金属標	-27321.578	-24801.263	-0.155	3844.195765	
CC71	新・普・金属標	-27322.086	-24807.028	-3.448	85534.632544	
PP12	新・普・金属標	-27325.026	-24813.040	-7.545	187214.386800	
CC70	新・普・金属標	-27329.631	-24822.453	-5.194	128927.820882	
PP11	新・普・金属標	-27330.220	-24823.937	-5.190	128836.233030	
CC65	新・普・金属標	-27334.821	-24835.529	-7.195	178691.631155	
CC64	新・普・金属標	-27337.415	-24837.082	-15.329	380727.629978	
PP10	新・普・金属標	-27350.150	-24835.465	-29.317	728101.327405	
PP9	新・普・金属標	-27366.732	-24833.349	-18.966	470989.297134	
DY82	新・普・金属標	-27369.116	-24833.042	-15.573	386724.963066	
CC58	新・普・金属標	-27382.305	-24831.258	-15.093	374778.176994	
CC57	新・普・金属標	-27384.209	-24828.879	-0.750	18621.659250	
PP8	新・普・金属標	-27383.055	-24819.630	2.629	-65250.807270	
PP6	新・普・金属標	-27381.580	-24807.796	2.593	-64326.615028	
CC60	新・普・金属標	-27380.462	-24798.806	3.501	-86820.619806	
CC44	新・普・金属標	-27378.079	-24796.938	18.097	-448750.186986	
PP4	新・普・金属標	-27362.365	-24798.215	22.199	-550495.574785	
PP3	新・普・金属標	-27355.880	-24798.742	8.005	-198513.929710	
CC41	新・普・金属標	-27354.360	-24798.865	17.868	-443106.119820	
PP2	新・普・金属標	-27338.012	-24798.618	28.333	-702619.243794	
CC23	新・普・金属標	-27326.027	-24798.429	13.477	-334208.427633	
CC26	新・普・金属標	-27324.535	-24798.011	6.624	-164262.024864	
倍面積					-1990.550264	
面積					995.2751320	
地積					995.27 m <sup>2</sup>	



1/4

作製者 熊本市東区保田窪本町4番32号  
 土地家屋調査士 原本尚泰  
 (令和7年1月30日測量)  
 (令和7年1月31日作製)

申請人 株式会社ルミナスホーム 代表取締役 原本栄興

1/500

地番		② 1768-3				
測点名	境界標種	X座標	Y座標	X <sub>n+1</sub> -X <sub>n-1</sub>	Y (X <sub>n+1</sub> -X <sub>n-1</sub> )	
PS31	新・普・金属標	-27319.403	-24791.122	0.957	-23725.103754	
PS32	新・普・金属標	-27321.601	-24788.861	-9.439	233982.058979	
784	新・普・金属標	-27328.842	-24783.447	-13.381	331627.304307	
785	新・普・金属標	-27334.982	-24778.403	-8.624	213688.947472	
OT2	既・普・金属標	-27337.466	-24774.926	-3.287	81435.181762	
PP1	新・普・金属標	-27338.269	-24775.185	-0.524	12982.196940	
CC24	新・普・金属標	-27337.990	-24793.609	11.498	-285076.916282	
CC21	新・普・金属標	-27326.771	-24793.419	15.432	-382612.042008	
CC20	新・普・金属標	-27322.558	-24792.232	7.368	-182669.165376	
倍面積					-367.537960	
面積					183.7689800	
地積					183.76 m <sup>2</sup>	

地番		③ 1768-4				
測点名	境界標種	X座標	Y座標	X <sub>n+1</sub> -X <sub>n-1</sub>	Y (X <sub>n+1</sub> -X <sub>n-1</sub> )	
PP20	新・普・金属標	-27384.581	-24791.365	-2.973	73704.728145	
1173	新・普・金属標	-27388.239	-24791.067	-9.782	242506.217394	
PP21	新・普・金属標	-27394.363	-24790.630	-6.755	167460.705650	
CC50	新・普・金属標	-27394.994	-24795.627	9.097	-225565.818819	
CC61	新・普・金属標	-27385.266	-24796.831	10.413	-258209.401203	
倍面積					-103.568833	
面積					51.7844165	
地積					51.78 m <sup>2</sup>	

地番		④ 1768-5				
測点名	境界標種	X座標	Y座標	X <sub>n+1</sub> -X <sub>n-1</sub>	Y (X <sub>n+1</sub> -X <sub>n-1</sub> )	
CC24	新・普・金属標	-27337.990	-24793.609	15.931	-394986.984979	
PP1	新・普・金属標	-27338.269	-24775.185	-2.939	72814.268715	
JZ23	新・普・金属標	-27340.929	-24776.042	-14.346	355437.098532	
813	新・普・金属標	-27352.615	-24776.495	-13.448	333194.304760	
851	新・普・金属標	-27354.377	-24776.376	-1.585	39270.555960	
855	新・普・金属標	-27354.200	-24793.833	16.387	-406296.541371	
倍面積					-567.298383	
面積					283.6491915	
地積					283.64 m <sup>2</sup>	

地番		⑤ 1768-6				
測点名	境界標種	X座標	Y座標	X <sub>n+1</sub> -X <sub>n-1</sub>	Y (X <sub>n+1</sub> -X <sub>n-1</sub> )	
CC26	新・普・金属標	-27324.535	-24798.011	-4.096	101572.653056	
CC23	新・普・金属標	-27326.027	-24798.429	-13.477	334208.427633	
PP2	新・普・金属標	-27338.012	-24798.618	-13.553	336095.669754	
F19	新・普・金属釘	-27339.580	-24811.231	12.986	-322198.645766	
PP12	新・普・金属標	-27325.026	-24813.040	17.494	-434079.321760	
CC71	新・普・金属標	-27322.086	-24807.028	3.448	-85534.632544	
CC27	新・普・金属標	-27321.578	-24801.263	0.155	-3844.195765	
CC25	新・普・金属標	-27321.931	-24799.560	-2.957	73332.298920	
倍面積					-447.746472	
面積					223.8732360	
地積					223.87 m <sup>2</sup>	

地番		⑥ 1768-7				
測点名	境界標種	X座標	Y座標	X <sub>n+1</sub> -X <sub>n-1</sub>	Y (X <sub>n+1</sub> -X <sub>n-1</sub> )	
PP12	新・普・金属標	-27325.026	-24813.040	-9.949	246864.934960	
F19	新・普・金属釘	-27339.580	-24811.231	-21.996	545747.837076	
F31	新・普・金属釘	-27347.022	-24810.305	-8.852	219620.819860	
F30	新・普・金属釘	-27348.432	-24821.645	16.802	-417053.279290	
PP11	新・普・金属標	-27330.220	-24823.937	18.801	-466714.839537	
CC70	新・普・金属標	-27329.631	-24822.453	5.194	-128927.820882	
倍面積					-462.347813	
面積					231.1739065	
地積					231.17 m <sup>2</sup>	

地番		⑦ 1768-8				
測点名	境界標種	X座標	Y座標	X <sub>n+1</sub> -X <sub>n-1</sub>	Y (X <sub>n+1</sub> -X <sub>n-1</sub> )	
F30	新・普・金属釘	-27348.432	-24821.645	-19.930	494695.384850	
PP10	新・普・金属標	-27350.150	-24835.465	11.017	-273612.317905	
CC64	新・普・金属標	-27337.415	-24837.082	15.329	-380727.629978	
CC65	新・普・金属標	-27334.821	-24835.529	7.195	-178691.631155	
PP11	新・普・金属標	-27330.220	-24823.937	-13.611	337878.606507	
倍面積					-457.587681	
面積					228.7938405	
地積					228.79 m <sup>2</sup>	

地番		⑧ 1768-9				
測点名	境界標種	X座標	Y座標	X <sub>n+1</sub> -X <sub>n-1</sub>	Y (X <sub>n+1</sub> -X <sub>n-1</sub> )	
F30	新・普・金属釘	-27348.432	-24821.645	-14.867	369023.396215	
F37	新・普・金属釘	-27365.017	-24819.558	-16.875	418830.041250	
F38	新・普・金属釘	-27365.307	-24821.891	-1.715	42569.543065	
PP9	新・普・金属標	-27366.732	-24833.349	15.157	-376399.070793	
PP10	新・普・金属標	-27350.150	-24835.465	18.300	-454489.009500	
倍面積					-465.099763	
面積					232.5498815	
地積					232.54 m <sup>2</sup>	

作製者	熊本市東区保田窪本町4番32号 土地家屋調査士 原本尚泰 (令和7年1月30日測量) (令和7年1月31日作製)	申請人	株式会社ルミナスホーム 代表取締役 原本栄興
-----	---	-----	------------------------

地番		㊦ 1768-10				
測点名	境界標種	X座標	Y座標	X <sub>n+1</sub> -X <sub>n-1</sub>	Y(X <sub>n+1</sub> -X <sub>n-1</sub> )	
F31	新・普・金属釘	-27347.022	-24810.305	-8.729	216569.152345	
F32	新・普・金属釘	-27357.161	-24809.045	-8.858	219758.520610	
PP3	新・普・金属標	-27355.880	-24798.742	-5.204	129052.653368	
PP4	新・普・金属標	-27362.365	-24798.215	-7.957	197319.396755	
F36	新・普・金属釘	-27363.837	-24810.057	-2.652	65796.271164	
F37	新・普・金属釘	-27365.017	-24819.558	15.405	-382345.290990	
F30	新・普・金属釘	-27348.432	-24821.645	17.995	-446665.501775	
倍面積		-514.798523				
面積		257.3992615				
地積		257.39 m <sup>2</sup>				

地番		㊦ 1768-11				
測点名	境界標種	X座標	Y座標	X <sub>n+1</sub> -X <sub>n-1</sub>	Y(X <sub>n+1</sub> -X <sub>n-1</sub> )	
PP3	新・普・金属標	-27355.880	-24798.742	-2.801	69461.276342	
F32	新・普・金属釘	-27357.161	-24809.045	8.858	-219758.520610	
F31	新・普・金属釘	-27347.022	-24810.305	17.581	-436189.972205	
F19	新・普・金属釘	-27339.580	-24811.231	9.010	-223549.191310	
PP2	新・普・金属標	-27338.012	-24798.618	-14.780	366523.574040	
CC41	新・普・金属標	-27354.360	-24798.865	-17.868	443106.119820	
倍面積		-406.713923				
面積		203.3569615				
地積		203.35 m <sup>2</sup>				

地番		㊦ 1768-12				
測点名	境界標種	X座標	Y座標	X <sub>n+1</sub> -X <sub>n-1</sub>	Y(X <sub>n+1</sub> -X <sub>n-1</sub> )	
PP4	新・普・金属標	-27362.365	-24798.215	-14.242	353176.178030	
CC44	新・普・金属標	-27378.079	-24796.938	-18.097	448750.186986	
CC60	新・普・金属標	-27380.462	-24798.806	-3.501	86820.619806	
PP6	新・普・金属標	-27381.580	-24807.796	16.625	-412429.608500	
F36	新・普・金属釘	-27363.837	-24810.057	19.215	-476725.245255	
倍面積		-407.868933				
面積		203.9344665				
地積		203.93 m <sup>2</sup>				

地番		㊦ 1768-13				
測点名	境界標種	X座標	Y座標	X <sub>n+1</sub> -X <sub>n-1</sub>	Y(X <sub>n+1</sub> -X <sub>n-1</sub> )	
PP6	新・普・金属標	-27381.580	-24807.796	-19.218	476756.223528	
PP8	新・普・金属標	-27383.055	-24819.630	16.273	-403889.838990	
F38	新・普・金属釘	-27365.307	-24821.891	18.038	-447737.269858	
F37	新・普・金属釘	-27365.017	-24819.558	1.470	-36484.750260	
F36	新・普・金属釘	-27363.837	-24810.057	-16.563	410928.974091	
倍面積		-426.661489				
面積		213.3307445				
地積		213.33 m <sup>2</sup>				

地番		㊦ 1768-14				
測点名	境界標種	X座標	Y座標	X <sub>n+1</sub> -X <sub>n-1</sub>	Y(X <sub>n+1</sub> -X <sub>n-1</sub> )	
PP8	新・普・金属標	-27383.055	-24819.630	-18.902	469140.646260	
CC57	新・普・金属標	-27384.209	-24828.879	0.750	-18621.659250	
CC58	新・普・金属標	-27382.305	-24831.258	15.093	-374778.176994	
DY82	新・普・金属標	-27369.116	-24833.042	15.573	-386724.963066	
PP9	新・普・金属標	-27366.732	-24833.349	3.809	-94590.226341	
F38	新・普・金属釘	-27365.307	-24821.891	-16.323	405167.726793	
倍面積		-406.652598				
面積		203.3262990				
地積		203.32 m <sup>2</sup>				

地番		㊦ 1768-15				
測点名	境界標種	X座標	Y座標	X <sub>n+1</sub> -X <sub>n-1</sub>	Y(X <sub>n+1</sub> -X <sub>n-1</sub> )	
PP7	新・普・金属標	-27388.333	-24821.496	-13.614	337919.846544	
K181	新・普・金属標	-27403.662	-24819.543	-16.353	405873.986679	
BH1	新・普・金属標	-27404.686	-24833.366	13.614	-338081.444724	
PP55	新・普・金属標	-27390.048	-24835.284	16.353	-406131.399252	
倍面積		-419.010753				
面積		209.5053765				
地積		209.50 m <sup>2</sup>				

地番		㊦ 1768-16				
測点名	境界標種	X座標	Y座標	X <sub>n+1</sub> -X <sub>n-1</sub>	Y(X <sub>n+1</sub> -X <sub>n-1</sub> )	
PP7	新・普・金属標	-27388.333	-24821.496	17.031	-422734.898376	
PP5	新・普・金属標	-27386.631	-24807.814	-14.480	359217.146720	
F52	新・普・金属釘	-27402.813	-24805.803	-16.222	402399.736266	
I167	新・普・金属標	-27402.853	-24806.477	-0.666	16521.113682	
BH2	新・普・金属標	-27403.479	-24817.066	-0.809	20077.006394	
K181	新・普・金属標	-27403.662	-24819.543	15.146	-375916.798278	
倍面積		-436.693592				
面積		218.3467960				
地積		218.34 m <sup>2</sup>				

地番		㊦ 1768-17				
測点名	境界標種	X座標	Y座標	X <sub>n+1</sub> -X <sub>n-1</sub>	Y(X <sub>n+1</sub> -X <sub>n-1</sub> )	
PP5	新・普・金属標	-27386.631	-24807.814	17.547	-435302.712258	
CC61	新・普・金属標	-27385.266	-24796.831	-8.363	207375.897653	
CC50	新・普・金属標	-27394.994	-24795.627	-9.097	225565.818819	
PP21	新・普・金属標	-27394.363	-24790.630	-6.890	170807.440700	
WK12	新・普・金属標	-27401.884	-24790.092	-8.450	209476.277400	
F52	新・普・金属釘	-27402.813	-24805.803	15.253	-378362.913159	
倍面積		-440.190845				
面積		220.0954225				
地積		220.09 m <sup>2</sup>				

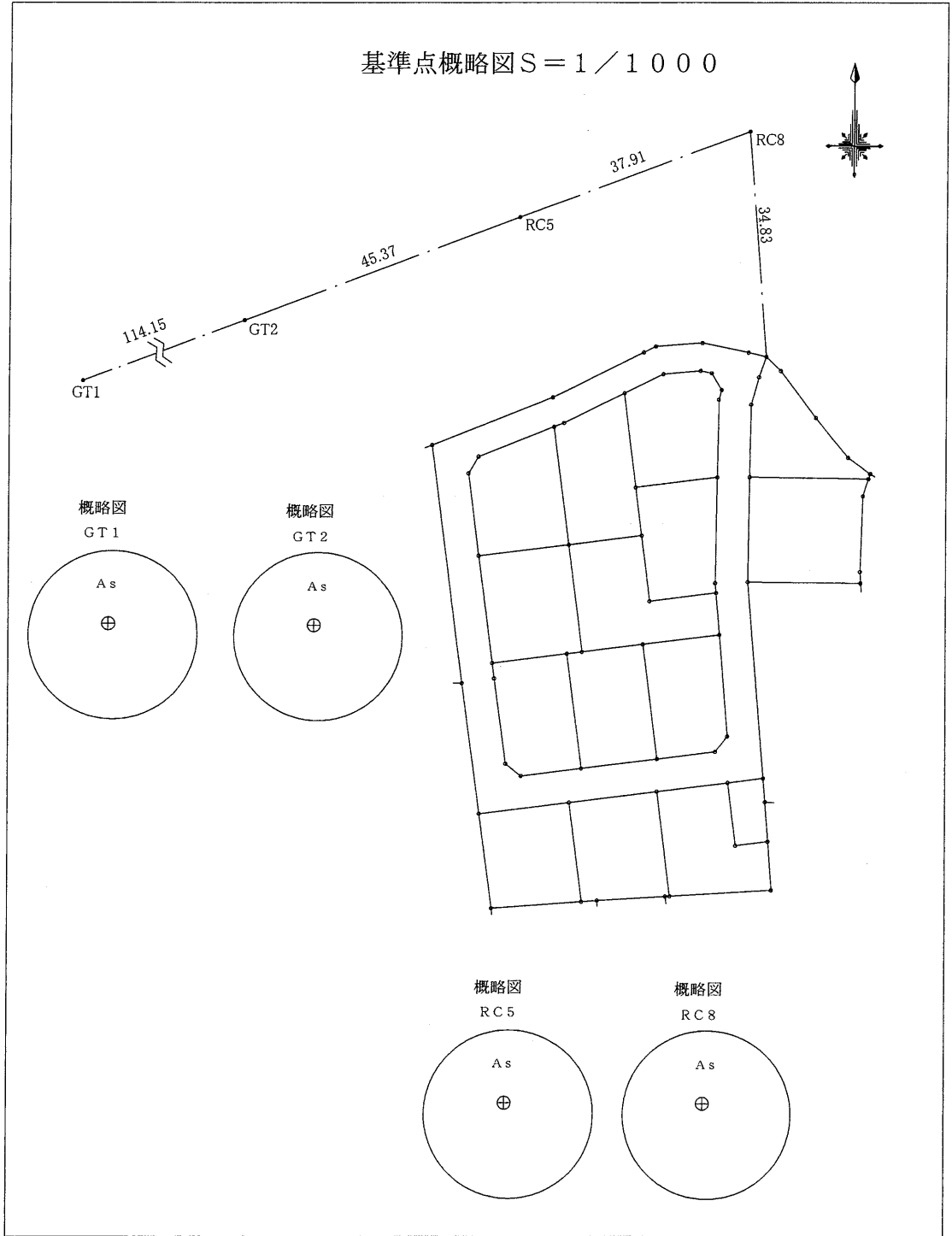
作製者 熊本市東区保田窪本町4番32号  
 土地家屋調査士 原本尚泰  
 (令和7年1月30日測量)  
 (令和7年1月31日作製)

申請人 株式会社ルミナスホーム 代表取締役 原本栄興

地番 1768-1、1768-3ないし1768-17

地積測量図

土地の所在 熊本市東区画図町大字下無田字塘添



本測量に使用した与点一覧

測点名	種類	X座標	Y座標
GT1	金属釘	-27353.804	-24978.733
GT2	金属釘	-27313.765	-24871.830
RC5	金属釘	-27297.877	-24829.329
RC8	金属釘	-27284.674	-24793.789

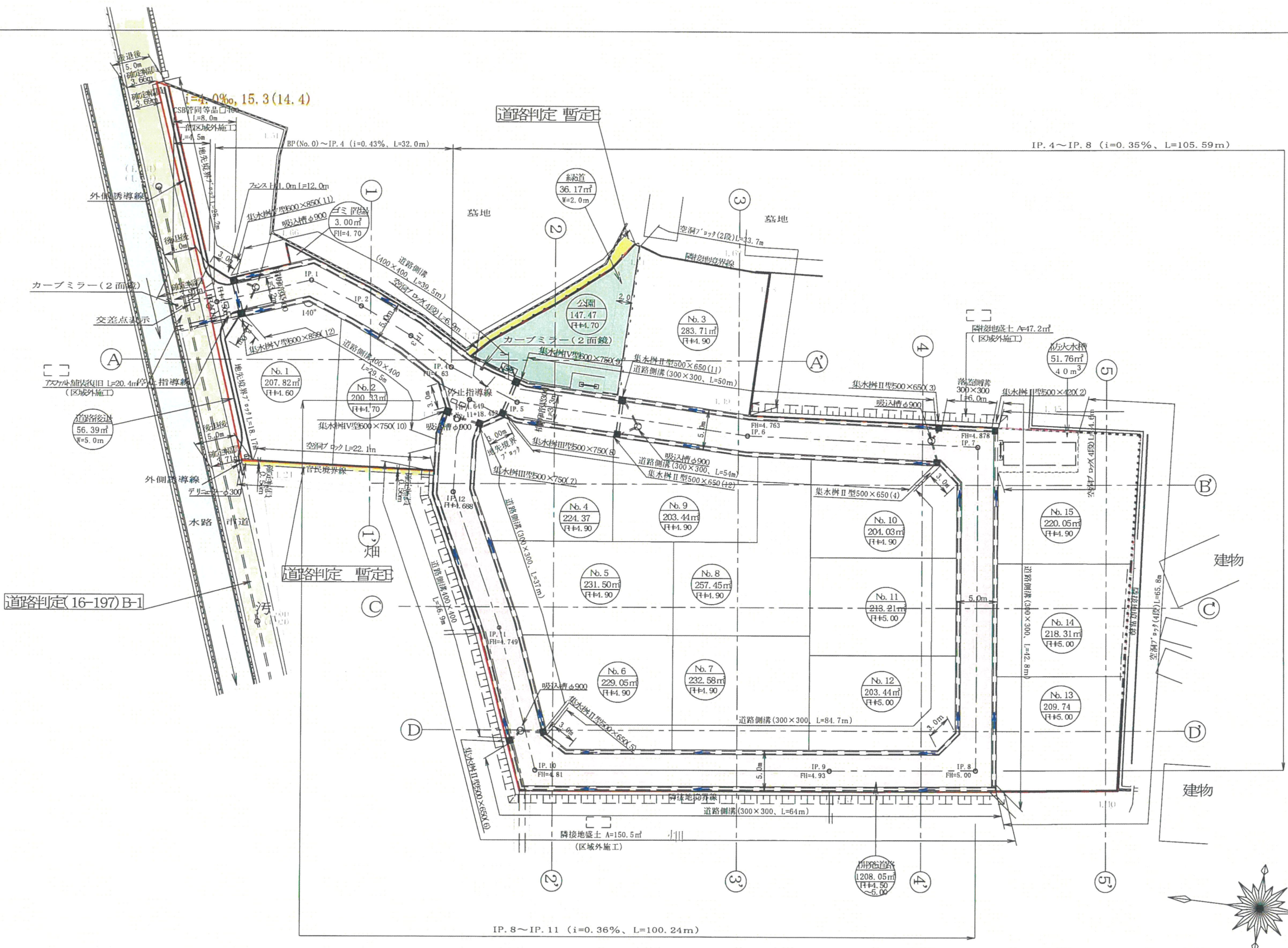
近傍電子基準点		
点名	基準点コード	座標
玉名	EL04930342301	X -7283.835
		Y -42294.480
熊本	EL04930261102	X -17484.829
		Y -22017.093
城南	EL04930055901	X -32214.823
		Y -23589.998

測量方法：VRS-RTK  
 観測日：令和4年6月30日  
 データ配信：(株)ジェノバ

作製者 熊本市東区保田窪本町4番32号  
 土地家屋調査士 原本尚泰  
 (令和7年1月30日測量)  
 (令和7年1月31日作製)

申請人 株式会社ルミナスホーム 代表取締役 原本栄興





### 凡例

<span style="border: 1px solid black; padding: 2px;"> </span>	開発区域
Nb. 0	宅地番号
000.00㎡	敷地面積
F±00.00	計画高
i=00%	勾配
L=00m	延長
	雨水排水方向
	汚水排水施設
	土留壁
	新設空洞ブロック
	地先境界ブロック
<span style="background-color: yellow; border: 1px solid black; padding: 2px;"> </span>	市道
<span style="background-color: lightyellow; border: 1px solid black; padding: 2px;"> </span>	里道
<span style="background-color: lightblue; border: 1px solid black; padding: 2px;"> </span>	水路

※道路に土砂等が流入しない様に300幅程度の平場を設けること。

※今後、埋戻し等により掘削部位置が必要な高低差が生じた場合、基準に適合した擁壁を設置する。

※建築時各宅地ご雨水浸透性の検討する。

### 計画建物面積表

名称	敷地面積	建築面積	延床面積	建築率	容積率
Nb. 1	207.82㎡	66.24㎡	95.22㎡	31.87%	45.82%
Nb. 2	200.33㎡	66.24㎡	95.22㎡	33.07%	47.53%
Nb. 3	283.61㎡	66.24㎡	95.22㎡	23.35%	33.56%
Nb. 4	224.37㎡	66.24㎡	95.22㎡	29.52%	42.43%
Nb. 5	231.50㎡	66.24㎡	95.22㎡	28.61%	41.13%
Nb. 6	229.05㎡	66.24㎡	95.22㎡	28.91%	41.57%
Nb. 7	232.58㎡	66.24㎡	95.22㎡	28.48%	40.94%
Nb. 8	257.45㎡	66.24㎡	95.22㎡	25.72%	36.96%
Nb. 9	203.44㎡	66.24㎡	95.22㎡	32.55%	46.80%
Nb. 10	204.03㎡	66.24㎡	95.22㎡	32.46%	46.66%
Nb. 11	213.21㎡	66.24㎡	95.22㎡	31.06%	44.66%
Nb. 12	203.44㎡	66.24㎡	95.22㎡	32.56%	46.80%
Nb. 13	209.74㎡	66.24㎡	95.22㎡	31.58%	45.40%
Nb. 14	218.31㎡	66.24㎡	95.22㎡	30.34%	43.61%
Nb. 15	220.05㎡	66.24㎡	95.22㎡	30.10%	43.27%

※ゴミ置き場の配置  
東区総務規格課環境班：吉田氏  
令和6年2月7日協議済み

### 給水計画

- 使用材料はすべて局の承認を得たものであること。
- 材料検査を受けること。
- 他の埋設管と近接する場合は30cm以上の離隔をとること。

### 使用水量等

- 1人1日最大水量を300ℓとする。(1戸当り) 5人×300ℓ=1500ℓ
- 全体最大使用水量 300ℓ×5人×15ℓ=22,500ℓ
- =22.5m<sup>3</sup>/日

### 土地利用計画表

名称	色別	面積 (㎡)	比率 (%)	管理予定者	備考
宅地		3339.03	68.96		
開発道路		1,208.05	24.95	熊本市	W5.0m
道路後退		56.39	1.16	熊本市	
公園		147.47	3.05	熊本市	3.0%以上必要
緑道		36.17	0.75	熊本市	W2.0m
防火水槽		51.76	1.07	熊本市	
ゴミ置場		3.00	0.06	申請人	
開発区域(合計)		4,841.87	100		

北側市道及び区域内里道の官民境界の確定状況  
 ・北側市道・・・道路台帳より境界確認済。  
 ・区域内里道・・・令和4年9月2日～令和4年11月19日現地立会い  
 熊本市東区土木センター総務課：緒方氏

所在 熊本市東区画区町大字下無田 地内

図面名称 土地利用、造成計画平面図

申請者名

作成日 2024年3月19日 縮尺 1:500 図面番号 02

作成者 株式会社イー・エイト  
代表取締役 小松祐介 TEL 096-234-7654