



種別	上六嘉 売地		建築条件 無
価格	926 万円		3.3㎡ 単価
			15 万円
所在地	上益城郡嘉島町大字上六嘉		
交通	「嘉島町役場前」バス停 徒歩約 13 分		
土地面積	1. 公簿 204.17㎡ (61.76坪)		
	2. 実測		
私道負担	なし		
土地権利	所有権		
都市計画	市街化調整区域(集落内開発指定区域)		
地目	宅地	用途地域	—
建ぺい率	70%	容積率	200%
他の法令制限	建物高さ10m以下、階数2階以下		
接道状況	北側道路 公道 幅員 約 6.2 m		
設備	下水道… 引込済み 上水道… 無し (給水装置の設置を要します)		
引渡条件	現況渡し		
現況	更地	引渡し	相談
小学校	嘉島東小学校	中学校	嘉島中学校
備考			

有限会社 クリエイト

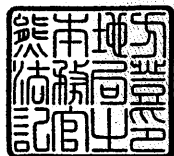
熊本県知事(8)第3505号
 TEL: 096-385-7759 FAX: 096-387-3117
 〒862-0925 熊本市東区保田窪本町4番32号
 E-mail: info@create-toho.com

取引態様	媒介	手数料	
情報公開日		担当	

令和7年3月25日
 熊本地方法務局
 これは図面に記録されている内容を証明した書面である。

登記官

平田浩一



平面直角座標系Ⅱ系

地番	1045-3
土地の所在	上益城郡嘉島町大字上六嘉字鈴町

地積測量図

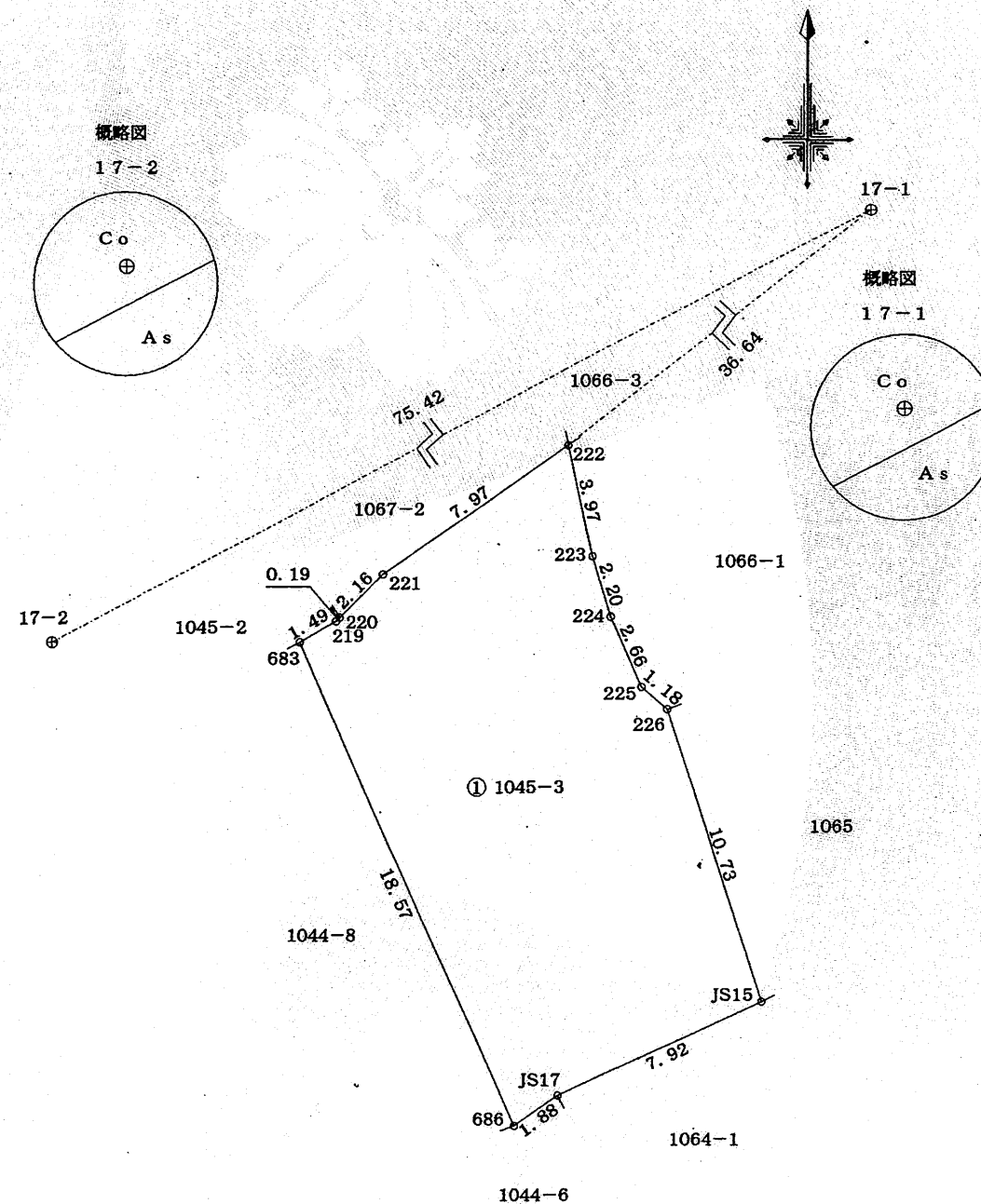
求積表

測点名	境界標種	X座標	Y座標	X _{n+1} -X _{n-1}	Y(X _{n+1} -X _{n-1})
683	新・普・金属標	-28848.745	-22058.914	17.670	-389781.010380
219	新・普・金属標	-28848.024	-22057.608	0.854	-18837.197232
220	新・普・金属標	-28847.891	-22057.470	1.632	-35997.791040
221	新・普・金属標	-28846.392	-22055.915	5.993	-132181.098595
222	新・普・金属標	-28841.898	-22049.333	0.613	-13516.241129
223	新・普・プラ杭	-28845.779	-22048.475	-5.994	132158.559150
224	新・普・金属標	-28847.892	-22047.841	-4.560	100538.154960
225	新・普・金属標	-28850.339	-22046.779	-3.217	70924.488043
226	新・普・金属標	-28851.109	-22045.876	-10.983	242129.856108
JS15	新・普・プラ杭	-28861.322	-22042.561	-13.514	297883.169354
JS17	既・普・プラ杭	-28864.623	-22049.763	-4.372	96401.563836
686	既・普・金属標	-28865.694	-22051.317	15.878	-350130.811326
倍面積					-408.358251
面積					204.1791255
地積					204.17 ㎡

※プラ杭……プラスチック杭

世界測地系Ⅱ系
 本測量に使用した与点一覧表

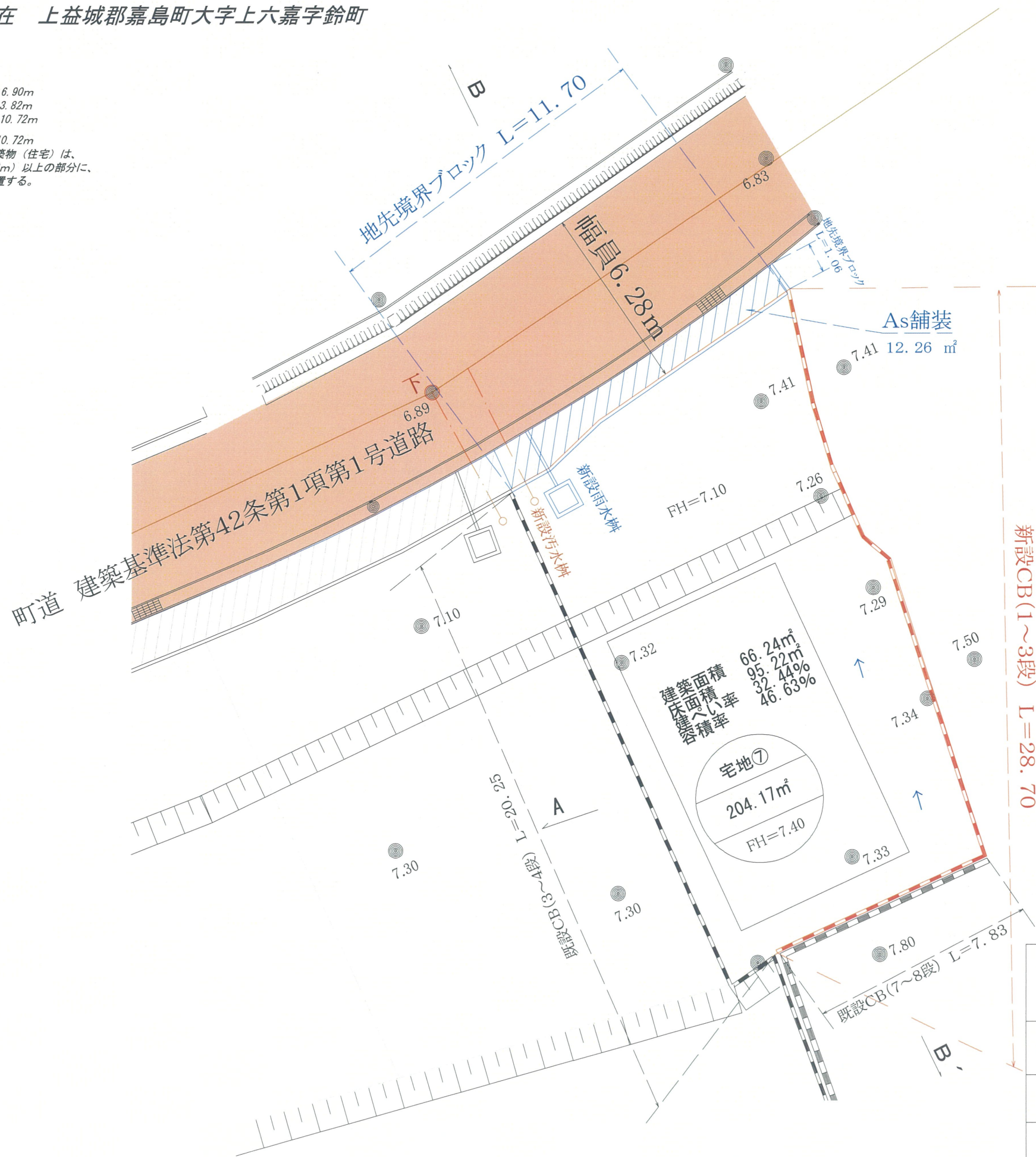
図示記号	名称	標識	座標	備考
⊕	17-1	金属板	X-28819.462 Y-22020.363	嘉島町基準点
⊕	17-2	金属板	X-28854.276 Y-22087.276	嘉島町基準点



作製者	熊本市東区保田窪本町4番32号 土地家屋調査士 原本尚泰	(令和7年3月5日測量) (令和7年3月5日作製)	申請人	株式会社 ルミナスホーム 代表取締役 原本栄興	1/250
-----	---------------------------------	------------------------------	-----	-------------------------	-------

所在 上益城郡嘉島町大字上六嘉字鈴町

KBM地点標高 6.90m
 KBM地点浸水深 3.82m
 KBM地点浸水深(標高) 10.72m
 浸水高(標高) 10.72m
 開発区域内における建築物(住宅)は、
 想定浸水深(標高10.72m)以上の部分に、
 避難可能な居室等を設置する。



凡例

宅地	宅地番号
-- --m ²	実測面積
FH=-- --	計画高
---	空洞ブロック
	計画法面
~~~~~	雨水排水施設
---	污水排水施設
□	集水枡
---	開発区域線
○	污水枡

建築面積 66.24m²  
 床面積 95.22m²  
 容積率 32.44%  
 容積率 46.63%

宅地⑦  
 204.17m²  
 FH=7.40

新設CB(1~3段) L=28.70

既設CB(3~4段) L=20.25

既設CB(7~8段) L=7.83

※1区画の面積は、200m²以上500m²以下(造成時に境界を明示する。)  
 ※予定建築物の高さ10m以下、階数2以下

件名	上益城郡嘉島町大字上六嘉字鈴町	図面番号	
図面名	土地利用計画平面図 排水施設計画平面図 造成計画平面図	縮尺	1/150
製作年月日	令和6年11月1日		
熊本市東区保田窪本町4番32号 行政書士 原本事務所			